

**KESKUSTELUALOITTEITA
DISCUSSION PAPERS**

**Suomen Pankin Rahapolitiikan osasto
Bank of Finland Monetary Policy Department**

Harri Lautjärvi

**KESKUSPANKKIRAHOITUKSEEN OIKEUTETTUIEN LIIKEPANKKIEN
KANNATTAVUUS VUONNA 1982**

**TALLETUSPANKKIRYHMITTYMIEN KANNATTAVUUS
VUOSINA 1981 JA 1982**

**RP 8 / 83
17.11.1983**

TÄSSÄ SARJASSA ESITETYT SELVITYKSET OVAT ALUSTAVIA EIKÄ NIIHIN SAA VIITATA ILMAN TEKIJÄN LUPAA

SISÄLLYS

1. Harri Lautjärvi
2. Keskuspankkirahoitukseen oikeutettujen liikepankkien kannattavuus vuonna 1982
3. Suomen Pankin rahapolitiikan osasto
4. RP 8/1983

Harri Lautjärvi

KESKUSPANKKIRAOITUKSEEN OIKEUTETTUJEN LIIKEPANKKIEN
KANNATTAVUUS VUONNA 1982

23.6.1983

Suomen Pankin

rahapolitiikan osasto

RP 8/1983

SISÄLLYSLUETTELO

	Sivu
1 Taustaa: Liikepankkien yleiskehitys vuonna 1982	1
2 Liikepankkisektorin tulos vuodelta 1982	1
3 Liikepankkisektorin suhteellinen kannattavuus	3
4 Pankkikohtainen kannattavuus	5
LIITE Liikepankkien tuloslaskelman pääerät, mmk ja muutos edellisvuodesta, %	
HOP:n tuloslaskelman pääerät, mmk ja muutos edellisvuodesta, %	
KOP:n tuloslaskelman pääerät, mmk ja muutos edellisvuodesta, %	
OKO:n tuloslaskelman pääerät, mmk ja muutos edellisvuodesta, %	
SKOP:n tuloslaskelman pääerät, mmk ja muutos edellisvuodesta, %	
SYP:n tuloslaskelman pääerät, mmk ja muutos edellisvuodesta, %	
ÅAB:n tuloslaskelman pääerät, mmk ja muutos edellisvuodesta, %	

KESKUSPANKKIRAOITUKSEEN OIKEUTETTUJEN LIIKEPANKKIEN KANNATTAVUUS VUONNA 1982

1 Taustaa: Liikepankkien yleiskehitys vuonna 1982

Vuosi 1982 oli liikepankkien kehityksen kannalta selvästi kaksijakoinen. Vuoden alusta syyskuulle asti rahamarkkinat olivat keskuspankkirahoituksen määrällä ja kustannuksilla mitattuna keveät. Sen sijaan syksyllä devalvaatio-odotukset johtivat pääoman ulosvirtaukseen, mikä nosti liikepankkien keskuspankkirahoituksen määrää sekä kustannuksia selvästi koko loppuvuoden ajaksi.

Liikepankkien luotonannon kasvu pysyi alkuvuoden 1982 edellisvuoden lukemissa eli noin 13 prosentissa. Syksyllä luotonannon kasvu kuitenkin selvästi voimistui ja nousi vuoden loppuun mennessä yli 22 prosenttiin. Talletuskasvu, joka edellisena vuonna oli 14.5 %, nousi alkuvuodesta yli 18 prosenttiin, mutta hidastui vuoden loppua kohden ja oli joulukuussa enää runsaat 13 %. Markkinarahan huomioon ottaen (yleisön talletukset + muut velat) talletuskasvu oli 17 %. Reaalisesti yleisöluotot lisääntyivät 12 % ja yleisötalletukset 4 %.

Talletuskasvuun nähden huomattavan nopean luottokasvun liikepankit rahoittivat paitsi keskuspankkirahoituksella ja ulkomaisella nettovelalla, yhä enevässä määrin myös taseeseen otetulla markkinarahalla. Vuosi 1982 oli markkinarahan varsinainen läpimurtovuosi pankkien taseissa. Koska markkinarahan korko määräytyy vapaasti ja on selvästi korkeampi kuin liikepankkien keskimääräiset antolainauskorot, aiheuttaa se pankeille keskuspankkirahoituksen kustannuksia vastaavan kannattavuutta heikentävän vaikutuksen.

Erityisen lisäpiirteen liikepankkikenttään vuonna 1982 toi kolmen ulkomaalaisessa omistuksessa olevan liikepankin perustaminen. Niiden lohkaiseman markkinaosuuden merkitys sinällään oli hyvin vähäinen, mutta sen sijaan niiden aiheuttama vaikutus pankkikilpailuun lähinnä ulkomaisella sektorilla oli varmasti merkittävä.

2 Liikepankkisektorin tulos vuodelta 1982

Vuonna 1982 keskuspankkirahoitukseen oikeutettujen liikepankkien korkotuotot lisääntyivät ainoastaan 9 % edellisvuodesta, kun kasvu vuotta aikaisemmin oli peräti 31 %. Hitaamman kasvun aiheuttivat suurelta osin vuoden aikana toteutettu yleisen korkotason alentaminen sekä kansainvälisen korkotason lasku. Vastaavasti korkokulut kasvoivat vain 7 %, kun lisäys vuotta aikaisemmin oli 37 %. Korkotuottojen suhteellinen kasvu ylitti pitkästä ajasta vastaavan korkokulujen kasvun. Viimeksi näin kävi vuonna 1978. Korkotuottojen ja korkokulujen erotuksena syntyvä korkokate lisääntyi kuitenkin edellisvuodesta 14 % eli

1 prosenttiyksikön enemmän kuin vuotta aikaisemmin. Samalla korkokatteen osuus kokonaistuotoista hieman nousi ollen 50.3 %.

Liikepankit maksoivat vuoden 1982 aikana keskuspankkirahoituksesta peruskoron ylittäviä kustannuksia 101 mmk eli 5.2 % enemmän kuin vuotta aikaisemmin. Lisäys edellisvuodesta oli selvästi vähemmän kuin esimerkiksi antolainauskannan kasvu, 22 %. Maksuvalmiutensa hoitoon liikepankit käyttivät lisäksi huomattavan paljon markkinarahaa. Korkokulut muista veloista, joka pääasiassa käsittää markkinarahasta aiheutuneet kustannukset, olivat vuonna 1982 peräti 306 mmk. Tämä on 177 mmk enemmän kuin vuonna 1981.

Liikepankkien muut tuotot lisääntyivät edellisvuodesta 14 % eli 13 prosenttiyksikköä vähemmän kuin vuotta aikaisemmin. Hitaampi kasvu johtui suurelta osin valuutanvaihtotuottojen 28 prosentin supistumisesta. Tämä oli pääosaltaan seurausta Suomen Pankin päätöksestä kaventaa valuuttakurssien marginaalia. Myös pankkien välinen kiristynyt kilpailu tällä alueella sekä epävakaa kansainväliset valuuttamarkkinat laskivat tuottoja ja oman osansa toivat myös ulkomaalaisessa omistuksessa olevat pankit. Sen sijaan liikepankkien toimitusmaksut ja palkkiot olivat 39 % suuremmat kuin vuotta aikaisemmin. Kasvu johtui pääasiassa pankkitariffin korotuksesta. Muista suurimmista tuottoeristä provisiot pankkitakauksista lisääntyivät edellisvuodesta 13 % ja tuotot kiinteistöistä ja kiinteistöyhteisöistä 17 %.

Liikepankkien tuotot yhteensä, joka koostuu korkokatteesta ja muista tuotoista, olivat 14 % suuremmat kuin vuonna 1981.

Toimintakulut lisääntyivät edellisvuodesta 13 %, joka on hieman enemmän kuin vuotta aikaisemmin. Selvästi suurimman kuluerän muodostavat palkat, jotka olivat 10 % suuremmat kuin vuonna 1981. Sen sijaan sosiaalikulut kasvoivat vain 5 %, kun ne edellisenä vuonna lisääntyivät peräti 19 %. Palkkojen ja sosiaalikulujen yhteinen kasvu, 9 %, oli pienin neljään vuoteen. Henkilökunnan kasvu oli 1 prosentin luokkaa. Luotto- ja takaustappioita liikepankit kärsivät 52 mmk, kun tappiot vuotta aikaisemmin olivat 21 mmk (vuoden 1981 luku ei sisällä Oy Navire Ab:n HOP:lle aiheuttamaa 58.5 mmk:n luottotappiota, jonka HOP kattoi purkamalla aikaisempina vuosina kertyneitä luottotappiovarauksia). Pankkien on vasta vuodesta 1980 lähtien täytynyt esittää luottotappiot omana eränään tuloslaskelmassa, aikaisemmin ne sisältyivät muihin kuluihin.

Liikepankkien käyttökate, joka saadaan vähentämällä kokonaistuotoista toimintakulut sekä luotto- ja takaustappiot, oli vuonna 1982 14 % edellisvuotista suurempi.

Käyttöomaisuuspoistot liikepankit tekivät verolain sallimin enimmäismäärin joitakin poikkeuksellisia eriä lukuunottamatta. Yhteensä poistot olivat 2 % edellisvuotista pienemmät. Liikevoitto (käyttökate ./ . poistot) oli 20 % suurempi kuin vuotta aikaisemmin.

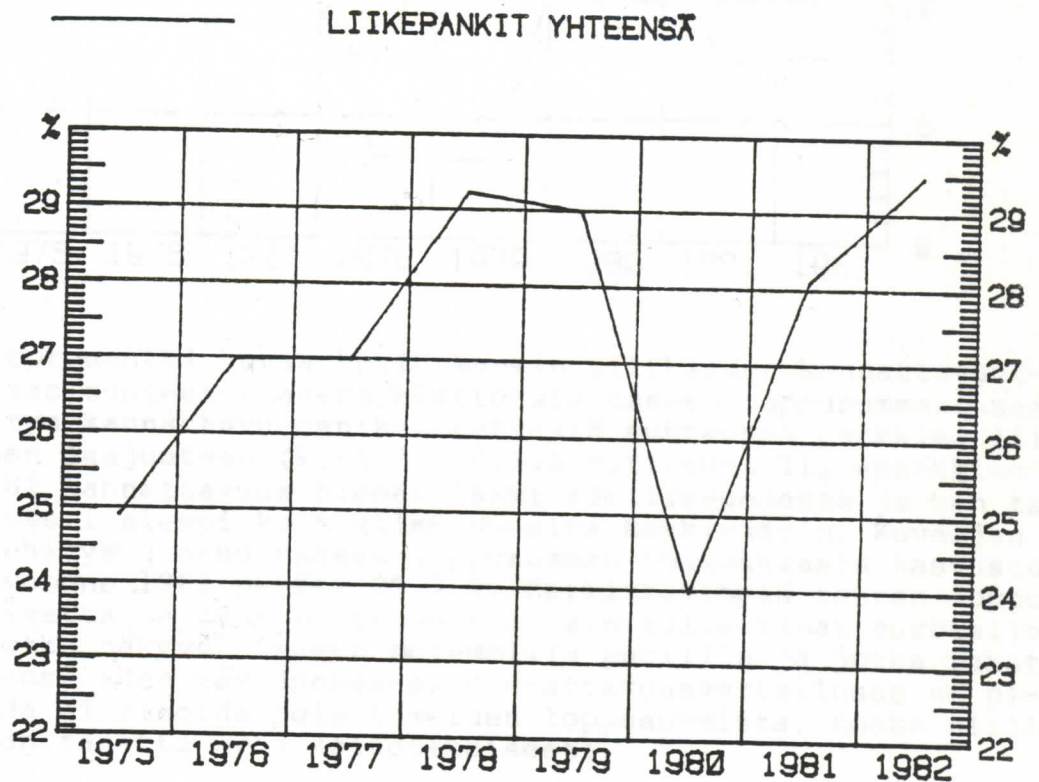
Varausten lisäys oli 12 % suurempi ja välittömät verot 37 % suuremmat kuin vuonna 1981. Liikepankkien tilivuoden voitto oli 259 mmk eli 21 % edellisvuotista suurempi.

3 Liikepankkisektorin suhteellinen kannattavuus

Katetuottoprosentilla (käyttökate x 100/tuotot yhteensä) mitattuna vuosi 1982 oli liikepankkien kannattavuuden kannalta varsin hyvä (kuva 1). Katetuottoprosentti nousi edellisvuodesta 1.4 prosenttiyksikköä 29.5 prosenttiin, jolle tasolle se ei ole viimeisen kahdeksan vuoden aikana aikaisemmin noussut. Vuonna 1981 liikepankkien kannattavuus kuitenkin oli jo lähes samalla tasolla, jos ei huomioida HOP:n em. luottotappiota. Kuvan 1 käyttökatteesta on vuoden 1981 osalta vähennetty HOP:n luottotappion kattamiseksi purkamat varaukset.

Kuva 1

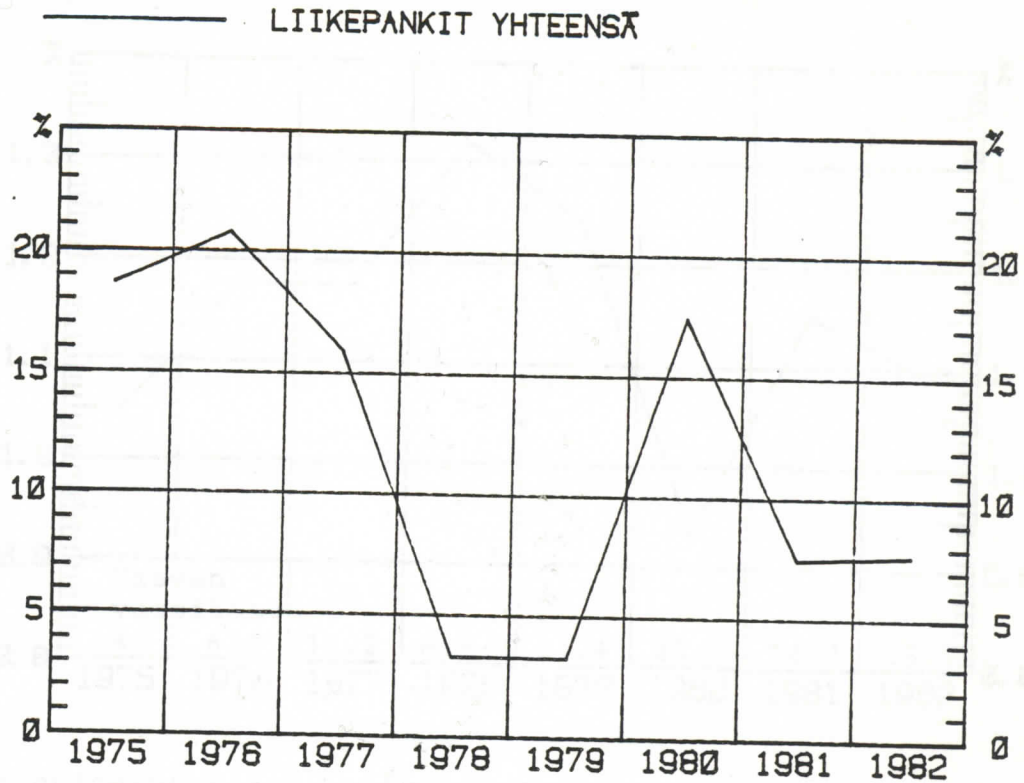
KATETUOTTOPROSENTTI



Rahoitusmarkkinat olivat keskimäärin yhtä keveät kuin edellisnäkin vuonna, joten keskuspankkirahoituksen kustannusten kannattavuutta heikentävä vaikutus oli vähäinen. Antolainauksen keski-koron ylittävät keskuspankkirahoituksen kustannukset alensivat käyttökateä vain noin 8 % eli yhtä paljon kuin vuotta aikai-semminkin (kuva 2). Karkeasti arvioiden markkinarahan vastaava vaikutus oli vuonna 1982 samaa luokkaa. Korkokatteen hyvä kehitys oli ilmeisesti seurausta luotonannon voimakkaasta kasvusta.

Kuva 2

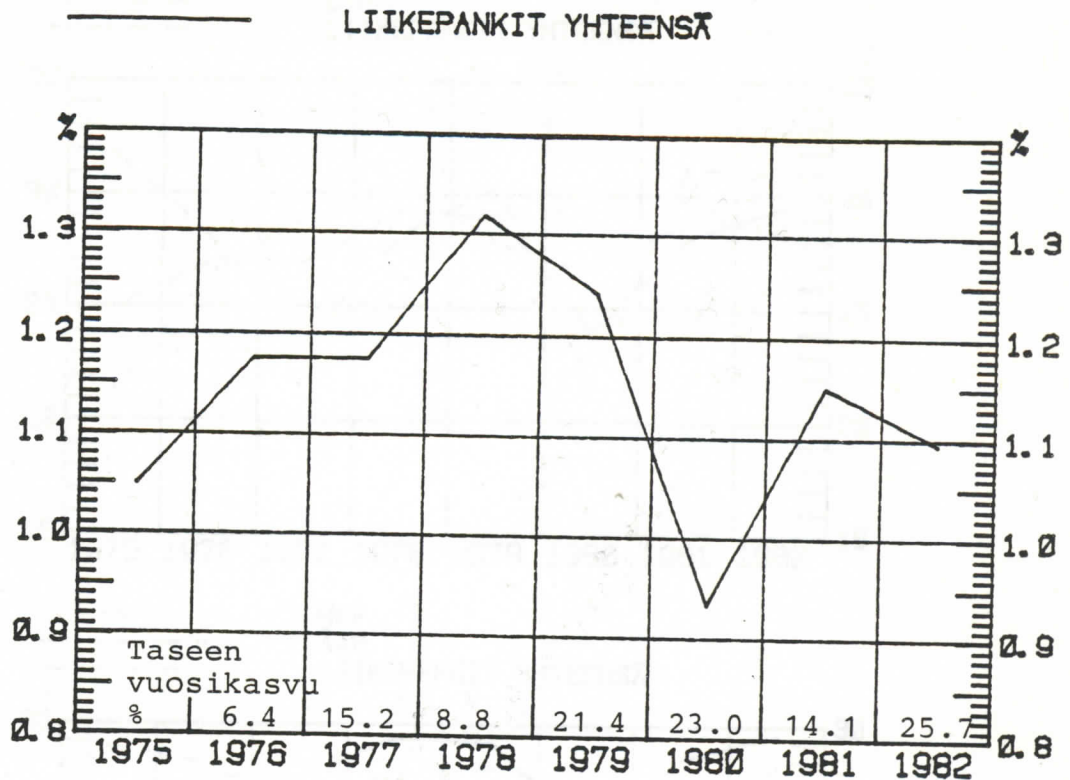
KPR: N SAKKOKOROT / (KÄYTTÖKATE+SAKKOKOROT)



Katetuottoprosentti kuvaa hyvin kunkin tilikauden kannattavuutta, kun taas suhteutettaessa käyttökate taseen loppusummaan saadaan käsitys kannattavuuden kehityksestä suhteessa pankkien liiketoiminnan laajuuteen (kuva 3). Sillä mitattuna liikepankkien vuoden 1982 kannattavuus hieman laskee edellisvuodesta ja sen taso on selvästi alempi kuin viime vuosina keskimäärin. Kuvaajan laskeva kehitys johtuu taseen loppusumman voimakkaasta kasvusta, joka oli vuonna 1982 peräti 25.7 %. Merkittävimpiä taseen loppusumman kasvattajia ovat pankkien edelleen tallettamien eurotalletukset, jotka näkyvät taseen molemmilla puolilla ja jotka rahat eivät yleensä edes käy Suomessa. Kannattavuusvertailussa ne pitäisi voida eliminoida pois taseiden loppusummista, koska niillä paisutetaan tasetta myös keinotekoisesti.

Kuva 3

KÄYTTÖKATTEEN SUHDE TASEEN LOPPUSUMMAAN

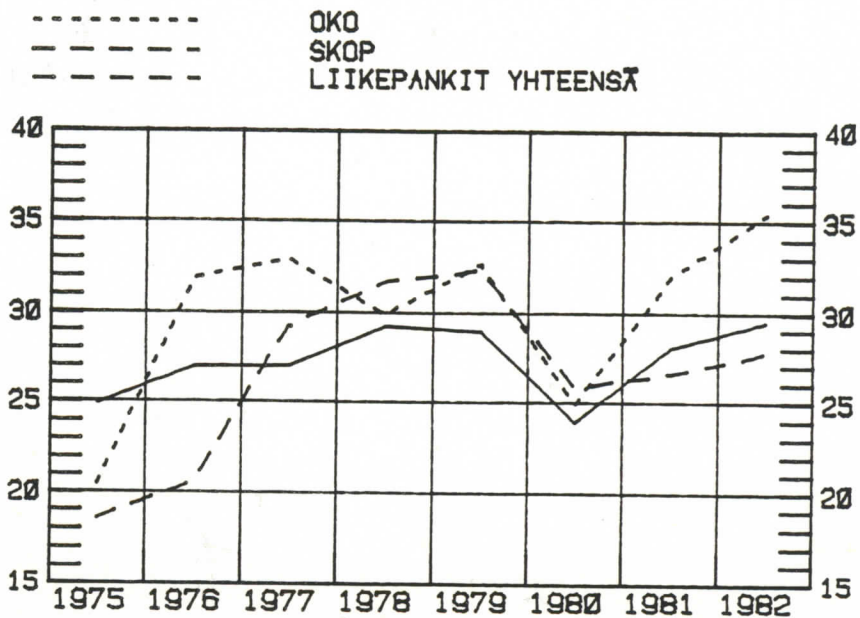
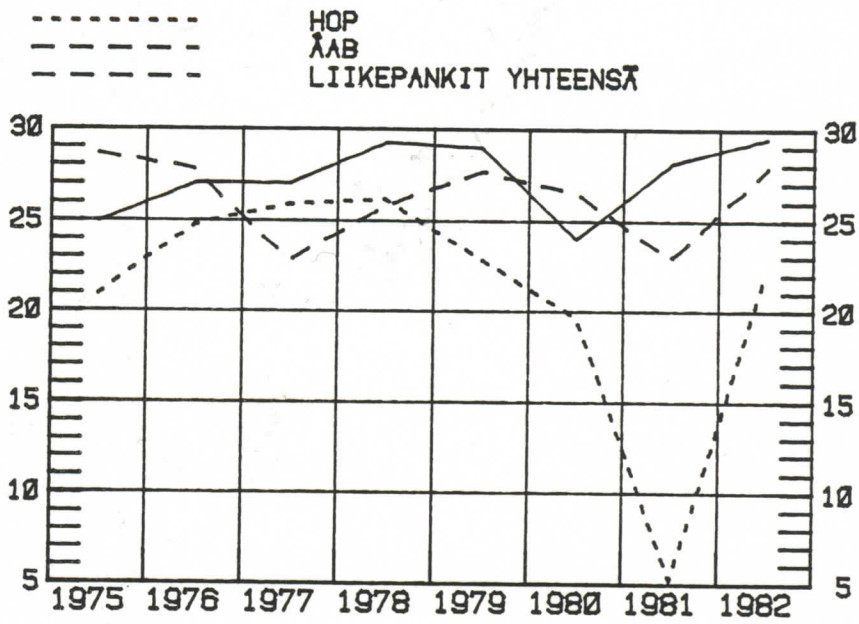
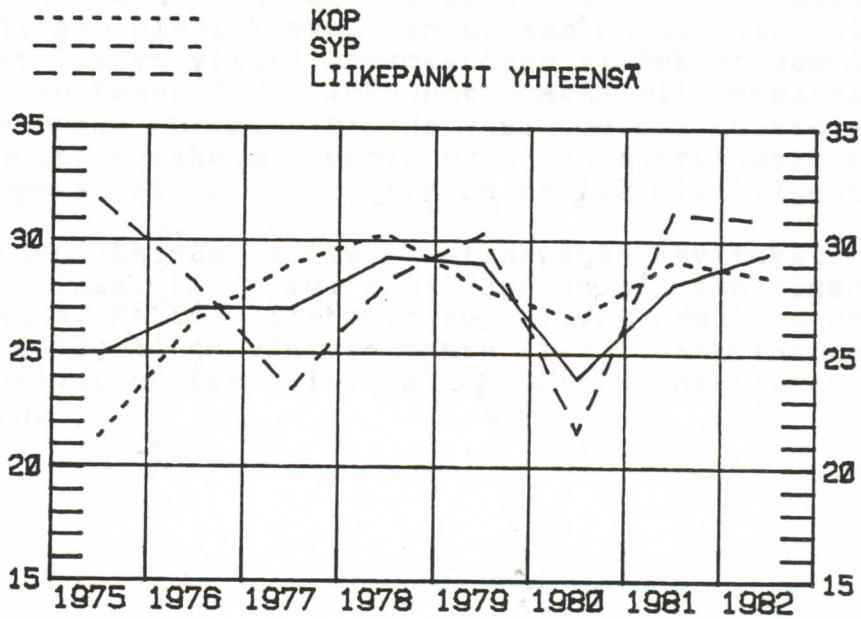


Tässä esitetyt kaksi suhteellisen kannattavuuden mittaria, kate-tuottoprosentti ja käyttökateen suhde taseen loppusummaan, antavat jonkin verran erilaisen kuvan kannattavuudesta. Ero johtuu juuri pankkien taseiden erittäin nopeasta kasvusta viime vuosina. Vuosina 1976 - 78 taseiden loppusumma kasvoi keskimäärin 10 % vuodessa, kun kasvu vuosina 1979 - 82 oli noin 21 % vuotta kohti.

4 Pankkikohtainen kannattavuus

Katetuottoprosentilla mitattuna liikepankeista paras kannattavuus vuonna 1982 oli edellisen vuoden tapaan OKO:lla, jonka katetuottoprosentti oli päälle 35 prosentin. Seuraavina olivat SYP, 31 % ja KOP, 28 %. Selvästi heikoin kannattavuus oli HOP:lla, sen katetuottoprosentti oli 22 %. HOP:n kannattavuuden kehitys oli kuitenkin paras, sillä edellisessä vuonna HOP:n oikaistu käyttökate oli vain vaivoin positiivinen ja käyttökateprosentti 5 %. Vuodesta 1981 kannattavuuttaan paransivat myös OKO, SKOP ja ÅAB. (Kuva 4)

LIIKEPANKKIEN KATETUOTTOPROSENTTI



KOP:n, SYP:n ja ÅAB:n kannattavuuden takana olivat selvimmin korkokatteen hyvä kehitys sekä toisaalta toimintakulujen suhteellisen pieni kasvu. Sen sijaan muilla pankeilla muiden tuottojen lisäys ylitti korkokatteen lisäyksen samoin kuin toimintakulujen kasvu HOP:a lukuunottamatta oli huomattavasti edellisistä nopeampaa. KOP:n, SYP:n ja ÅAB:n muiden tuottojen kasvua hillitsi muita pankeja enemmän valuutanvaihtotuottojen menetys, sillä ulkopmaansektorin merkitys on niillä oleellisesti suurempi.

Keskuspankkirahoituksen kustannusten käyttökatetta alentava vaikutus laski tai pysyi ennallaan muissa pankeissa KOP:a lukuunottamatta. Eniten lisäkorot supistivat edelleen SKOP:n käyttökatetta (20 %) ja vähiten ÅAB:n (1 %). Markkinarahan kustannukset alensivat eniten niin ikään SKOP:n kannattavuutta ja vähiten SYP:n.

LIITE

LIIVEPANKKIEN TULOLASKELMAN PAATERAT, MKK JA MUUTOS EDELLISVUODESTA, %

	1976	1977	1978	1979	1980	1981	1982
KORKOTUOTOT	2523.2 5.5%	2941.2 12.1%	2939.7 1.7%	3446.3 15.3%	5172.0 50.1%	5757.0 30.8%	7375.0 9.0%
KORKOKULUT	1922.3 5.2%	2023.8 11.1%	1914.7 -5.4%	2232.3 16.6%	3805.5 70.5%	5219.9 37.2%	5608.1 7.4%
KORKOKATE	600.9 9.5%	917.4 14.5%	1025.1 17.2%	1214.0 12.9%	1366.4 12.5%	1537.1 13.2%	1767.9 14.3%
MUUT TUOTOT	734.9 10.6%	853.7 16.2%	915.5 7.7%	1090.1 17.8%	1210.3 11.7%	1535.7 27.0%	1746.3 12.8%
TUOTOT YHTEENSÄ	1535.8 10.1%	1771.1 15.3%	1994.5 12.6%	2297.1 13.2%	2576.8 12.2%	3083.8 19.7%	3516.2 14.0%
MUUT KULUT	1121.4 7.0%	1292.9 15.3%	1411.6 9.2%	1524.2 15.1%	1745.9 20.1%	2155.2 10.6%	2427.7 12.6%
LUOTTO-JA TAKAUSTAPPIOT	0.0 -	0.0 -	0.0 -	7.1 %	9.2 29.6%	20.7 126.2%	52.9 151.2%
KAYTTOKATE	414.5 19.2%	478.2 18.4%	582.9 21.9%	665.8 14.2%	617.7 -7.2%	905.9 45.8%	1076.5 14.3%
POISTOT JA ARVONALENNUKSET	139.6 51.6%	177.3 26.8%	212.6 19.9%	194.2 -8.7%	195.2 1.0%	220.5 12.4%	215.6 -2.2%
LIIVEVOITTO	274.7 7.5%	300.9 9.5%	370.3 23.1%	471.7 27.4%	421.5 -10.6%	685.4 62.9%	820.9 19.6%
VARAUSTEN LISÄYS	90.1 19.7%	121.7 35.1%	182.5 49.9%	230.8 26.5%	140.7 -37.8%	340.7 139.2%	385.6 12.2%
VALITSEMÄT VEROT	72.7 -0.2%	68.5 -5.5%	69.2 1.1%	80.5 16.3%	97.3 15.9%	128.3 37.6%	175.5 37.5%
TILIVUODEN VOITTO	111.8 4.2%	110.6 -1.1%	118.7 7.3%	160.3 35.1%	184.5 15.1%	214.4 16.2%	258.8 20.7%

HOPIN TULOSELÄSKELMAN PÄÄERÄT, MXX JA MUUTOS EDELLISVUODESTA, %

	1976	1977	1978	1979	1980	1981	1982
KORKOTUOTOT	205.0	221.7	242.3	272.0	391.1	449.1	514.1
	5.8%	8.2%	9.3%	12.3%	40.1%	23.1%	9.6%
KORKOKULUT	126.9	130.7	146.3	167.8	256.7	345.0	377.1
	-1.4%	3.0%	11.9%	14.7%	58.9%	29.4%	9.5%
KORKOKATE	78.1	91.0	96.0	104.2	114.4	124.1	137.0
	20.1%	16.5%	3.5%	8.5%	9.8%	3.4%	10.4%
MUUT TUOTOT	68.4	77.2	76.0	100.8	100.1	113.0	133.9
	40.3%	12.8%	-1.6%	32.3%	-0.4%	12.9%	18.5%
TUOTOT YHTEENSÄ	146.6	168.2	172.0	204.7	214.5	237.0	270.9
	28.8%	14.8%	2.2%	19.0%	4.8%	10.5%	14.5%
MUUT KULUT	110.3	124.6	127.0	155.0	170.7	182.4	208.1
	22.8%	13.0%	1.9%	22.8%	9.4%	6.9%	13.0%
LUOTTO- JA TAKAUSTAPPIOT	0.0	0.0	0.0	2.1	1.7	1.9	4.9
	-	-	-	X	-17.7%	9.3%	151.7%
KAYTTÖKATE	36.3	43.6	45.0	49.7	42.2	52.8	58.9
	52.5%	20.1%	3.2%	3.8%	-9.5%	25.1%	13.5%
POISTOT JA ARVONALENNUKSET	11.4	17.8	15.9	15.7	20.2	10.4	10.9
	56.5%	58.3%	-10.8%	-0.9%	28.9%	-37.5%	-18.4%
LIIKEVOITTO	24.9	25.8	29.1	33.9	21.9	39.4	48.9
	46.7%	3.5%	12.8%	6.7%	-29.1%	79.4%	24.4%
VARAUSTEN MUUTOS	14.0	12.8	12.0	14.4	3.5	13.1	27.4
	340.0%	16.4%	-8.2%	20.2%	-75.7%	417.1%	51.4%
VALITSEMÄT VEROT	3.5	2.3	5.4	3.7	5.6	8.5	8.5
	-18.0%	-34.6%	130.2%	-41.4%	51.2%	49.8%	0.2%
TILIVUODEN VOITTO	10.4	10.7	10.8	2.5	12.8	12.8	13.1
	2.1%	2.8%	0.2%	18.9%	0.2%	0.1%	2.1%

KOPIN TULOSLASKELMAN PÄÄERÄT, MMK JA MUUTOS EDELLISVUODESTA, %

	1976	1977	1978	1979	1980	1981	1982
KORKOTUOTOT	907.9	1037.1	1032.6	1195.9	1763.3	2465.1	2740.3
	6.1%	10.6%	-0.4%	15.6%	47.4%	39.8%	11.2%
KORKOKULUT	630.9	682.3	611.2	713.7	1204.8	1976.8	2075.5
	2.1%	9.1%	-10.4%	16.6%	66.2%	55.9%	10.5%
KORKOKATE	277.0	354.8	421.4	482.3	558.5	588.4	664.8
	15.3%	15.5%	16.3%	14.4%	15.3%	5.0%	13.4%
MUUT TUOTOT	292.0	330.7	345.5	407.0	455.5	517.2	559.7
	13.9%	13.3%	4.5%	17.3%	11.9%	13.5%	8.2%
TUOTOT YHTEENSÄ	599.0	665.5	766.9	899.3	1014.0	1103.5	1224.5
	17.0%	14.4%	11.9%	16.0%	14.0%	8.8%	11.0%
MUUT KULUT	440.4	487.0	534.2	607.8	742.2	777.7	855.3
	9.3%	10.6%	9.7%	19.4%	16.4%	4.2%	10.0%
LUOTTO- JA TAKALSTAPPIOT	0.0	0.0	0.0	1.3	2.7	4.4	20.3
	-	-	-	X	44.0%	64.5%	370.9%
KÄYTTÖKATE	158.6	198.5	232.6	247.3	269.2	321.5	348.7
	45.4%	25.1%	17.2%	5.5%	8.6%	19.5%	8.4%
POISTOT JA ARVONALENNUKSET	79.5	76.7	59.9	75.1	77.1	79.5	67.8
	94.2%	-3.5%	30.2%	-20.3%	-2.5%	3.2%	-14.7%
LIIKEVOITTO	79.1	121.8	132.8	168.7	192.1	242.0	280.9
	16.1%	53.9%	9.0%	27.0%	13.9%	26.0%	16.1%
VARAUSTEN MUUTOS	9.1	47.5	65.1	95.6	93.9	109.1	139.1
	92.4%	420.8%	37.1%	46.9%	-1.8%	15.1%	27.9%
VALITTAVAT VEROT	25.3	29.1	22.4	23.7	30.9	38.4	67.0
	0.8%	15.2%	-22.9%	5.8%	30.2%	88.2%	14.8%
TILIVUODEN VOITTO	44.8	45.2	45.2	49.3	57.3	75.6	75.7
	17.6%	1.0%	0.1%	9.0%	36.5%	12.3%	0.2%

OSKON TULOSLASKELMAN PAÄERÄT, YMX JA MUUTOS EDELLISVUODESTA, %

	1976	1977	1978	1979	1980	1981	1982
KORKOTUOTOT	255.3	308.2	285.5	297.3	431.7	335.4	531.0
	12.5%	20.2%	-7.0%	3.8%	45.1%	24.0%	17.8%
KORKOKULUT	207.0	243.0	224.4	238.0	354.6	431.1	507.9
	14.3%	17.4%	-7.7%	5.2%	50.3%	21.5%	17.8%
KORKOKATE	48.3	65.1	62.1	59.3	77.1	104.3	123.1
	5.9%	22.1%	-4.7%	-0.9%	25.2%	35.3%	18.3%
MUUT TUOTOT	62.0	82.0	107.3	103.1	112.7	134.6	182.6
	-45.1%	30.3%	30.3%	-2.0%	7.2%	19.5%	43.8%
TUOTOT YHTEENSÄ	112.3	147.1	169.4	166.6	169.7	278.9	318.6
	-30.3%	31.1%	15.1%	-1.5%	13.9%	25.9%	32.5%
MUUT KULUT	76.5	98.7	118.8	112.2	142.4	151.8	189.5
	-40.3%	29.1%	20.3%	-5.5%	28.9%	13.7%	17.1%
LUOTTO- JA TAKAUSTAPPIOT	0.0	0.0	0.0	0.0	0.1	0.3	15.1
	-	-	-	-	1100.0%	333.3%	2807.7%
KÄYTTÖKATE	35.8	48.4	50.6	54.4	47.3	78.5	112.0
	-9.7%	35.3%	4.5%	7.5%	-13.1%	51.9%	45.4%
POISTOT JA ARVONALENNUKSET	11.9	17.9	17.4	19.2	24.2	25.9	30.3
	30.1%	50.1%	-2.7%	10.4%	25.3%	11.0%	12.5%
LIIKEVOITTO	23.9	30.5	33.2	35.2	23.0	49.5	81.7
	0.5%	27.9%	8.7%	5.9%	-34.5%	115.3%	54.8%
VARAUSTEN MUUTOS	12.2	18.0	20.0	20.1	3.5	24.9	51.5
	-15.6%	47.5%	11.1%	0.3%	-82.3%	500.3%	107.1%
VALITTOMAT VEROT	5.1	5.6	4.5	4.3	5.6	5.9	9.5
	33.5%	10.4%	-20.2%	7.1%	37.0%	4.7%	38.4%
TILIVUODEN VOITTO	6.6	5.9	8.7	10.3	12.9	17.8	20.6
	19.6%	5.0%	25.0%	19.3%	25.1%	37.5%	15.7%

EKOPIN TULOSLASKELMAN PAVERAT, MMK JA MUUTOS EDELLISVUODESTA, %

	1976	1977	1978	1979	1980	1981	1982
KORKOTUOTOT	238,5 6,1%	271,3 13,8%	294,4 8,5%	344,4 17,0%	553,8 60,8%	638,3 16,9%	715,3 8,6%
KORKOKULUT	199,0 7,3%	212,5 6,8%	224,1 5,5%	275,3 22,9%	472,4 73,8%	587,7 22,9%	632,3 7,6%
KORKOKATE	39,4 0,3%	58,8 9,0%	70,3 19,5%	69,1 -1,7%	75,5 9,2%	70,6 -6,4%	82,9 17,5%
MUUT TUOTOT	54,8 22,9%	57,5 23,4%	77,4 14,4%	96,6 24,3%	110,0 14,0%	173,4 57,6%	215,5 24,3%
TUOTOT YHTEENSÄ	94,3 12,3%	126,4 24,1%	147,7 16,8%	165,7 12,2%	165,5 12,0%	244,0 31,5%	298,4 22,3%
MUUT KULUT	74,7 9,7%	89,5 19,4%	100,9 12,8%	111,2 10,2%	137,0 23,2%	171,3 25,0%	210,3 22,7%
LUSTO- JA TAKAUSTAPPIOT	0,0 -	0,0 -	0,0 -	1,0 X	0,4 -53,6%	7,8 1640,0%	5,4 -30,3%
KÄYTTÖKATE	19,3 24,0%	36,9 90,9%	46,8 26,7%	53,5 14,4%	48,0 -10,3%	64,8 35,0%	82,7 27,8%
POISTOT JA ARVONALENNUKSET	6,8 19,2%	13,2 50,9%	12,9 -2,5%	13,5 4,7%	16,8 24,5%	25,2 55,9%	30,5 16,5%
LIIKEVOITTO	10,6 28,2%	23,7 124,1%	33,9 43,0%	40,0 18,1%	31,2 -22,0%	38,7 27,6%	52,1 34,3%
VARAUSTEN MUUTOS	3,5 250,0%	16,0 357,1%	18,5 15,6%	25,5 27,1%	10,0 -57,5%	12,0 20,0%	13,7 -10,8%
VALITTAMAT VEROT	3,9 14,4%	3,7 -4,1%	7,0 88,3%	5,4 -7,3%	7,0 9,2%	6,2 -12,1%	9,2 48,2%
TILIVUODEN VOITTO	3,2 -17,5%	4,0 24,3%	8,5 112,3%	10,1 19,2%	14,2 41,0%	20,5 44,2%	32,2 57,5%

SVP:IN TULOSLASKELMAN PAASEKAT, MMK JA MUUTOS EDULLISUUDESTA, %

	1976	1977	1978	1979	1980	1981	1982
KORKOTUOTOT	955.6	1066.2	1095.2	1291.7	1972.9	2561.6	2634.6
	5.5%	11.6%	2.7%	17.9%	52.7%	29.8%	4.8%
KORKOKULUT	639.9	735.3	639.5	814.8	1453.2	1922.9	1950.4
	6.3%	14.9%	-6.2%	19.2%	76.4%	32.3%	1.4%
KORKOKATE	315.7	330.9	455.7	476.9	519.7	638.7	734.2
	3.9%	4.9%	22.6%	17.5%	7.6%	22.9%	15.0%
MUUT TUOTOT	251.5	290.8	336.3	366.7	420.3	588.5	630.8
	21.4%	15.7%	5.2%	19.7%	14.5%	33.6%	3.1%
TUOTOT YHTEENSA	567.1	621.7	712.1	843.6	940.0	1222.0	1365.0
	10.9%	9.6%	14.5%	18.5%	11.4%	30.6%	11.7%
MUUT KULUT	407.3	476.0	511.1	583.5	733.5	833.2	937.3
	16.7%	16.9%	7.4%	14.2%	25.7%	13.7%	12.4%
LUOTTO- JA TAKAUSTAPPIOT	0.0	0.0	0.0	2.1	4.2	5.7	5.9
	-	-	-	X	100.0%	35.7%	1.8%
KAYTTOKATE	159.8	145.7	201.0	255.9	202.3	392.5	421.9
	-1.6%	-3.8%	38.0%	27.3%	-20.9%	89.1%	10.3%
POISTOT JA ARVONALENNUKSET	26.7	49.9	63.9	94.6	55.0	71.1	72.9
	0.7%	87.0%	28.0%	1.1%	-14.8%	29.3%	2.5%
LIIKEVOITTO	133.1	95.8	137.1	191.3	147.3	311.4	349.0
	-2.0%	-29.1%	43.2%	39.5%	-23.0%	111.4%	12.1%
VARAUSTEN MUUTOS	52.7	25.5	64.5	74.5	29.1	177.1	162.2
	3.4%	-51.7%	153.2%	15.5%	-60.9%	538.6%	-14.1%
VALITTEMAT VEROT	34.2	37.3	28.3	40.6	42.2	47.9	81.6
	-4.7%	-20.4%	3.8%	43.7%	3.8%	13.5%	70.4%
TILIVUODEN VOITTO	46.2	43.0	44.3	76.2	75.0	86.4	115.3
	-5.9%	-6.3%	3.0%	71.9%	-0.2%	13.7%	33.3%

AABIN TULOSLASKELMAN PAÄERÄT, MKK JA MUUTOS EDELLISVUODESTA, %

	1976	1977	1978	1979	1980	1981	1982
KORKOTUOTOT	29.9	36.6	33.7	44.7	69.1	77.4	90.9
	11.6%	22.9%	5.2%	15.4%	54.3%	12.0%	17.2%
KORKOKULUT	18.6	20.0	19.2	24.8	47.9	54.4	64.9
	12.2%	7.4%	-4.0%	29.2%	93.4%	10.7%	19.1%
KORKOKATE	11.3	16.6	14.5	19.9	21.2	23.0	25.9
	19.6%	48.2%	16.3%	1.9%	6.7%	8.2%	12.7%
MUUT TUOTOT	5.3	5.3	7.0	7.3	11.7	15.2	14.9
	34.5%	6.3%	33.7%	3.1%	61.1%	30.1%	-2.3%
TUOTOT YHTEENSÄ	16.6	22.1	25.6	27.2	33.0	38.2	40.8
	21.5%	33.0%	20.4%	2.2%	11.2%	16.0%	5.7%
MUUT KULUT	12.0	17.1	19.7	19.6	24.2	29.1	29.2
	22.9%	42.1%	15.6%	-0.4%	23.3%	26.0%	0.6%
LUCITTO- JA TAKAUSTAPPIOT	0.0	0.0	0.0	0.0	0.0	0.4	0.2
	-	-	-	X	-80.8%	4000.0%	-51.2%
KÄYTTÖKATE	4.6	5.0	5.9	7.5	8.7	9.3	11.4
	17.9%	9.4%	35.6%	9.2%	15.4%	0.3%	29.8%
POISTOT	1.5	1.7	2.6	2.0	2.9	3.4	3.1
	9.3%	13.0%	49.1%	-24.5%	44.3%	17.5%	-6.5%
LIIKEVOITTO	3.1	3.3	4.3	5.5	5.9	5.4	3.3
	23.5%	7.5%	29.9%	29.8%	6.3%	-8.0%	32.5%
VARAUSTEN MUUTOS	1.6	2.0	2.3	2.7	3.6	3.8	5.6
	16.9%	22.6%	20.0%	14.5%	35.1%	-1.7%	36.5%
VALITSEMÄT VEROT	0.7	0.5	0.7	1.1	0.9	0.5	0.7
	94.6%	-29.2%	37.3%	60.0%	-19.6%	-45.5%	32.7%
TILIVUODEN VOITTO	0.7	0.8	1.2	1.7	1.4	1.4	2.0
	0.0%	10.8%	48.3%	41.3%	-21.4%	0.0%	49.3%

1. Yhteenveto
2. Talletuspankkiryhmittymien kannattavuus vuosina 1981 ja 1982
3. Talletuspankkiryhmittymien kannattavuus vuosina 1981 ja 1982
4. Talletuspankkiryhmittymien kannattavuus vuosina 1981 ja 1982
5. Talletuspankkiryhmittymien kannattavuus vuosina 1981 ja 1982

Harri Lautjärvi

TALLETUSPANKKIRYHMITTYMIEN KANNATTAVUUS VUOSINA 1981 JA 1982

17.11.1983

Suomen Pankin

rahapolitiikan osasto

RP 8/1983

SISÄLLYSLUETTELO

	Sivu
1 Johdanto	1
2 Talletuspankkien tuloskehitys vuosina 1981 ja 1982	1
3 Talletuspankkien suhteellinen kannattavuus	2
4 Pankkiryhmäkohtainen kannattavuus	4
5 Pankkiryhmien tuottorakenteen vertailu	6
LIITE Talletuspankkien tuloslaskelman pääerät ja taseen loppusumma, mmk ja muutos edellisvuodesta, %	
Varsinaisten liikepankkien tuloslaskelman pääerät ja taseen loppusumma, mmk ja muutos edellisvuodesta, %	
Osuuspankkiryhmän tuloslaskelman pääerät ja taseen loppusumma, mmk ja muutos edellisvuodesta, %	
Säästöpankkiryhmän tuloslaskelman pääerät ja taseen loppusumma, mmk ja muutos edellisvuodesta, %	
Postipankin tuloslaskelman pääerät ja taseen loppusumma, mmk ja muutos edellisvuodesta, %	

TALLETUSPANKKIRYHMITTYMIEN KANNATTAVUUS VUOSINA 1981 ja 1982

1 Johdanto

Selvityksen tarkoituksena on verrata talletuspankkiryhmittymien kannattavuutta vuosina 1981 ja 1982 toisaalt keskenään ja toisaalta suhteessa aikaisempaan kehitykseen. Jako pankkiryhmittymiin on tehty siten, että varsinaiset liikepankit (pl. ulkomaalaisessa omistuksessa olevat pankit ja Peruspankki) muodostavat liikepankkiryhmän, osuuspankit ja OKO osuuspankkiryhmän, säästöpankit ja SKOP säästöpankkiryhmän sekä PSP oman ryhmän. Selvitys perustuu pankkien julkisiin tilinpäätöstietoihin, jotka on kerätty Tilastokeskuksen Pankit -tilastosta sekä liikepankkien ja PSP:n vuosikertomuksista.

2 Talletuspankkien tuloskehitys vuosina 1981 ja 1982

Vuonna 1981 talletuspankkien korkotuotot lisääntyivät edellisvuodesta 25 % ja korkokulut 30 %. 1982 korkotuottojen kasvu oli 10 % ja korkokulujen 7 %. Pienentyneet kasvuluvut johtuivat vuoden 1982 aikana toteutetusta yleisen korkotason alentamisesta sekä kansainvälisen korkotason laskusta. Molempina vuosina korkokate lisääntyi 15 % eli suunnilleen saman verran kuin viitenä aikaisempina vuonna keskimäärin. Pankkiryhmistä eniten kasvoi 1981 osuuspankkien (21 %) korkokate ja vähiten liikepankkien (13 %) korkokate. 1982 korkokate kasvoi eniten säästöpankeilla (17 %) ja vähiten jälleen liikepankeilla (14 %).

Talletuspankkien muut tuotot lisääntyivät vuosina 1981 (25 %) ja 1982 (21 %) selvästi enemmän kuin aikaisempina vuosina. Vuoden 1981 voimakas kasvu johtui suurelta osin valuutanvaihtotuottojen rajusta lisääntymisestä. 1982 muita tuottoja kasvatti vuoden alussa suoritettu pankkitariffin korotus. Mutta etenkin liikepankeilla muiden tuottojen kasvua hillitsi valuutanvaihtotuottojen raju supistuminen, joka oli pääosaltaan seurausta Suomen Pankin päätöksestä kaventaa valuuttakurssien marginaalia.

Talletuspankkien toimintakulut lisääntyivät 14 % 1981 ja 16 % 1982. Viitenä aikaisempana vuonna kasvu on ollut keskimäärin 15 % vuodessa.

Käyttökate, joka on tuottojen (korkokate + muut tuotot ja toimintakulujen erotus, kasvoi 1981 peräti 38 %, mikä on enemmän kuin minään muuna vuonna vuoden 1975 jälkeen. 1982 talletuspankkien käyttökateen kasvu oli 20 %. Pankkiryhmistä eniten kasvoi 1981 liikepankkien käyttökate (46 %) ja 1982 osuuspankkien ja PSP:n (molempien 35 %) käyttökate.

Talletuspankkien tekemien poistojen vuosikasvu hidastui aina vuoteen 1979, mutta on sen jälkeen jälleen noussut lähinnä kasvaneiden ATK-investointien seurauksena. 1981 poistot kasvoivat edellisvuodesta 13 % ja 1982 17 %.

Talletuspankkien liikevoitto (käyttökate - poistot) kasvoi 1981 peräti 48 % ja vuotta myöhemmin 21 %. Vaurukset lisääntyivät vastaavasti 67 % ja 21 % sekä välittömät verot 31 % ja 25 %. Talletuspankkien tilivuoden voitto kasvoi 1981 19 % ja 1982 21 %.

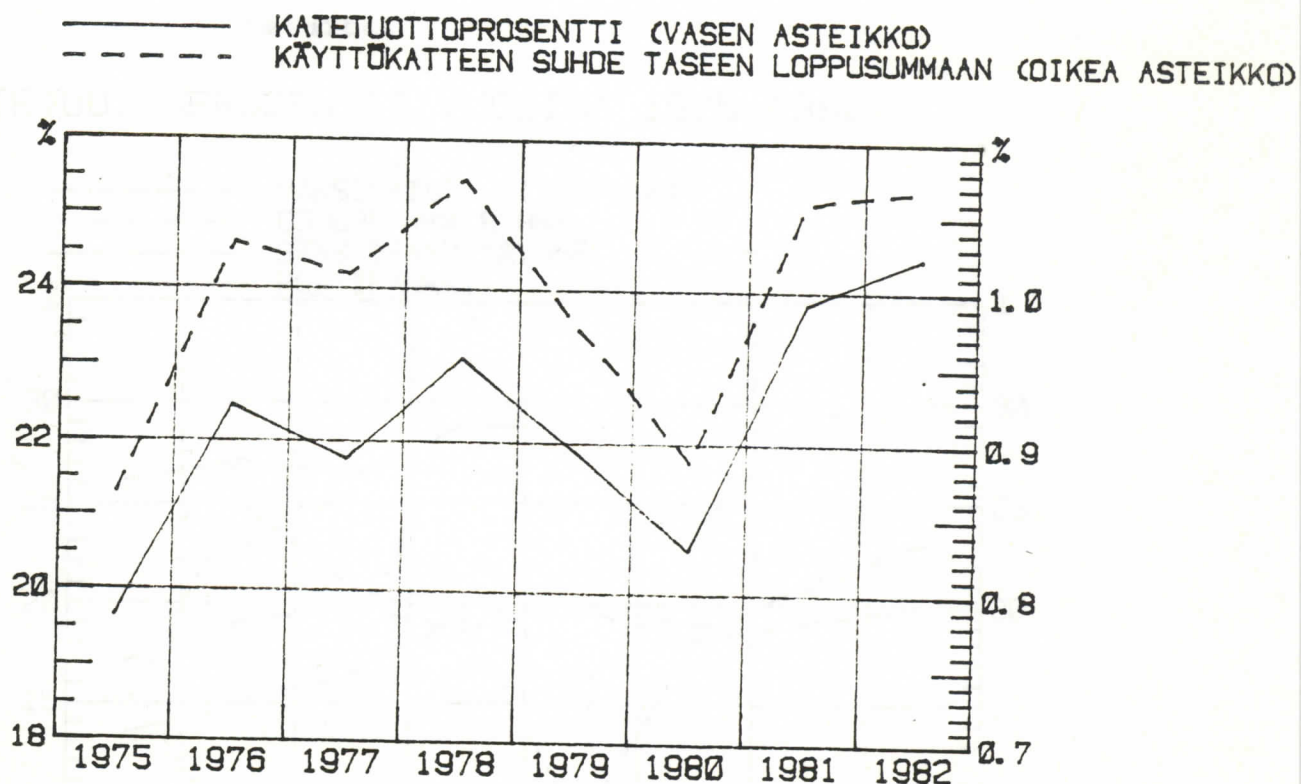
3 Talletuspankkien suhteellinen kannattavuus (kuva 1)

Katetuottoprosentilla (käyttökate x 100/tuotot yhteensä) mitattuna vuodet 1981 ja 1982 olivat talletuspank-

kien kannattavuuden kannalta selvästi aikaisempia vuosia parempia. 1981 katetuottoprosentti oli 23.9 % eli yli 3 prosenttiyksikköä suurempi kuin edellisessä vuonna, jolloin talletuspankkien kannattavuus oli huomattavan alhainen. Kannattavuuden paraneminen jatkui 1982, jolloin katetuottoprosentti kohosi 24.5 %:iin.

Toinen kannattavuuden indikaattori, käyttökatteen suhdetaseen loppusummaan, on vuosien 1981 ja 1982 osalta saman suuntainen kuin katetuottoprosenttikin. Kuitenkaan se ei samalla tavoin kuin katetuottoprosentti osoita talletuspankkien kannattavuuden olleen vuosina 1981 ja 1982 selvästi aikaisempia vuosia paremman. Esimerkiksi 1978 käyttökatteen suhdetaseen loppusummaan oli aivan samaa luokkaa kuin 1982.

TALLETUSPANKIT YHTEENSÄ

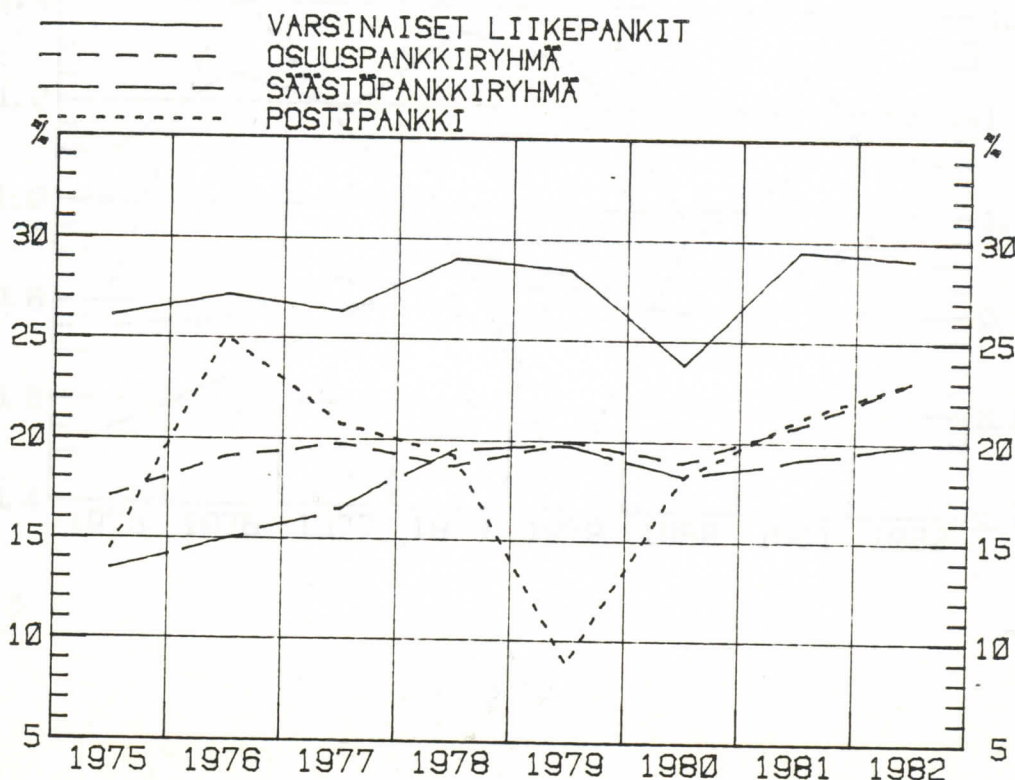


Kuva 1.

Pankkiryhmäkohtainen kannattavuus

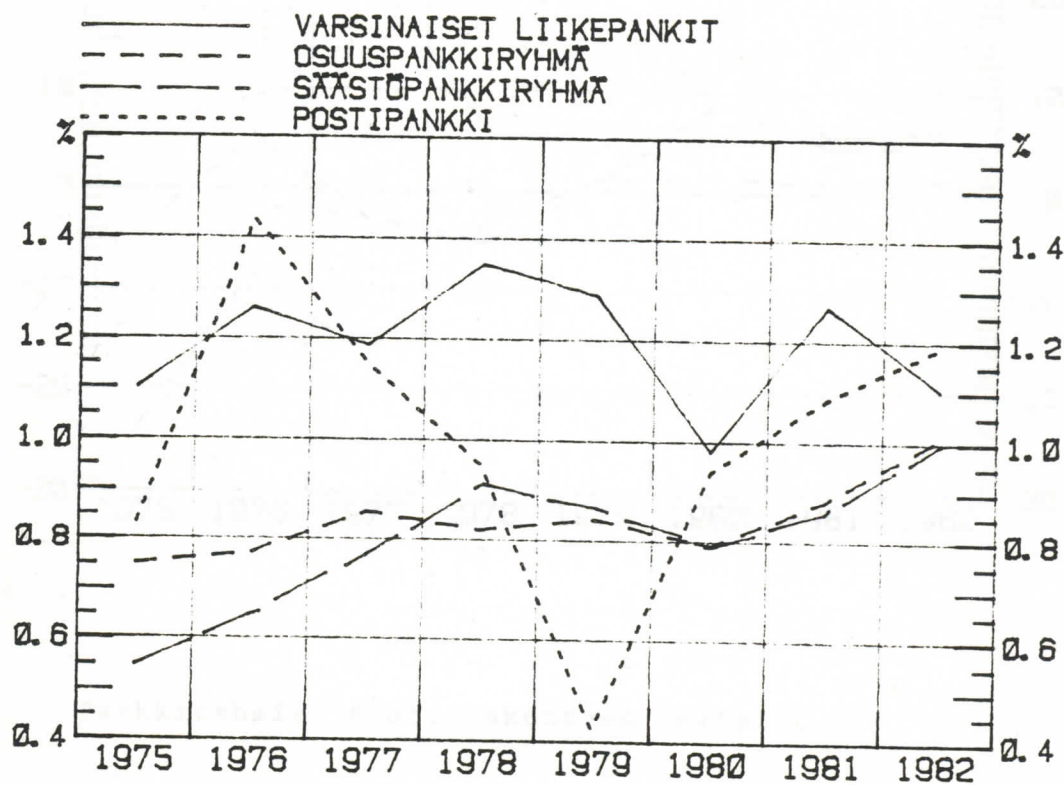
Katetuottoprosentilla (kuva 2) mitattuna talletuspankeista selvästi paras kannattavuus vuosina 1981 ja 1982 oli edelleen liikepankeilla, eikä ero muihin ole juurikaan kaventunut. Liikepankkien katetuottoprosentti oli 1981 29.5 % ja 1982 29.1 %. Vuodesta 1980 vuoteen 1981 katetuottoprosentti nousi peräti 5.7 prosenttiyksikköä. Osuuspankkien ja PSP:n katetuottoprosentit olivat vuosina 1981 ja 1982 suunnilleen yhtä suuret, 1981 21 %:n tuntumassa ja 1982 23 %. Sen sijaan säästöpankit näyttävät vuoden 1980 jälkeen jääneen kannattavuudessaan pankkiryhmistä selvästi heikoimmiksi. Säästöpankkien katetuottoprosentti oli 1981 19.1 % ja 1982 19.9 %. Kaikilla pankkiryhmillä kannattavuuden kehitys vuodesta 1975 vuoteen 1982 on ollut katetuottoprosentilla mitattuna nouseva. Tasaisimmin on noussut osuus- ja säästöpankkien kannattavuus, kun taas liikepankeilla ja PSP:lla on ollut näitä voimakkaampia vuosittaisia vaihteluita.

KATETUOTTOPROSENTTI VUOSINA 1975-1982



Suhteutettaessa käyttökate taseen loppusummaan (kuva 3 saadaan pankkiryhmäkohteisessa tarkastelussa jonkin verran erilaisia kannattavuuden kehityspiirteitä kuin katetuottoprosentilla mitattuna. Sen perusteella liike pankkien kannattavuus on vuodesta 1978 vuoteen 1982 selvästi laskenut, kun se muilla pankkiryhmillä on noussut. 1982 paras kannattavuus oli PSP:lla, jonka käyttökate suhteessa taseen loppusummaan oli 1.2 %. Liikepankeilla suhde oli 1.1 % ja osuus- ja säästöpankeilla 1.0 %. Liikepankkien suhdeluvun aleneva kehitys johtuu muita pankkiryhmiä selvästi suuremmasta taseen loppusumman kasvusta. Liikepankkien taseessa ovat erityisen voimakkaasti kasvaneet ulkomaiset tase-erät.

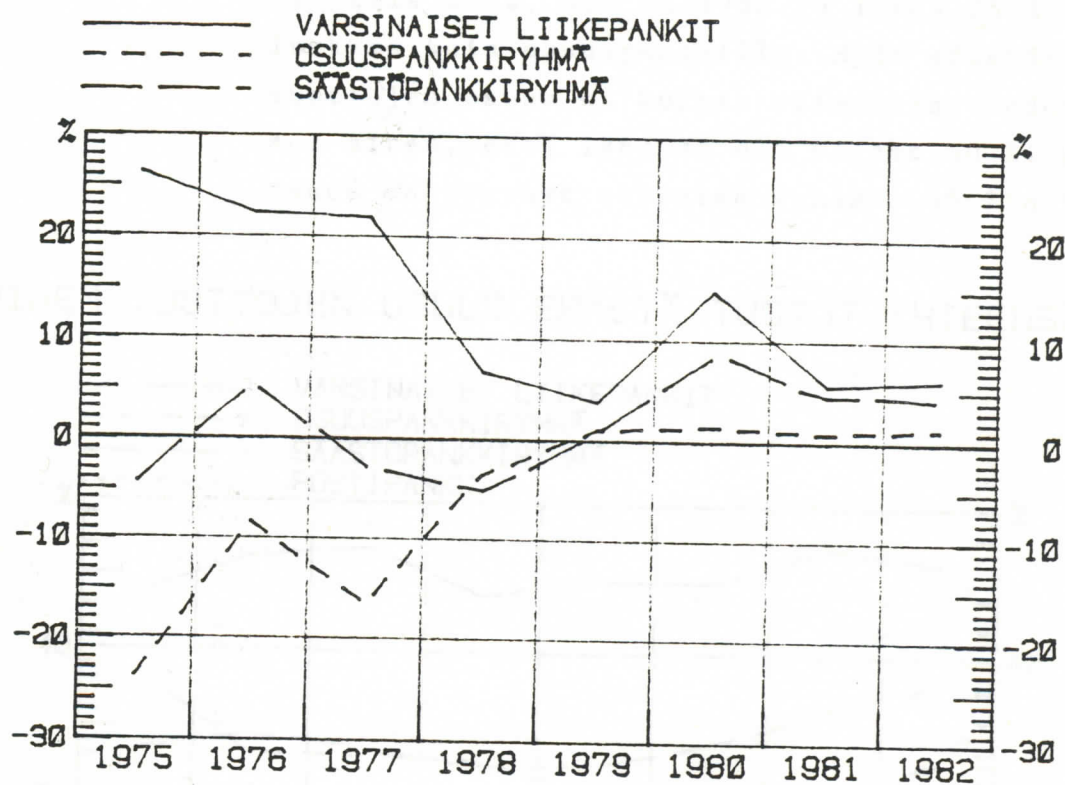
KÄYTTÖKATTEEN SUHDE TASEEN LOPPUSUMMAAN VUOSINA 1975-82



Kuva 3.

Vuosina 1981 ja 1982 rahamarkkinat olivat keskuspankki rahoituksen määrällä ja kustannuksilla mitattuna selvästi keveämmät kuin 1980. Tämä vaikutti kannattavuutta parantavasti etenkin liikepankeilla ja säästöpankeilla, joiden antolainauksen keskikoron ylittävien keskuspankkirahoituksen kustannusten käyttökatetta pienentävä vaikutus selvästi laski vuodesta 1980 (kuva 4). Osuuspankkien kannattavuutta sakkokorot ovat vähentäneet edellisiä selvästi vähemmän eikä vaikutus ole viimeisten neljän vuoden aikana juurikaan muuttunut.

KPR: N SAKKOKOROT*100 / (KÄYTTÖKATE+SAKKOKOROT)



Kuva 4.

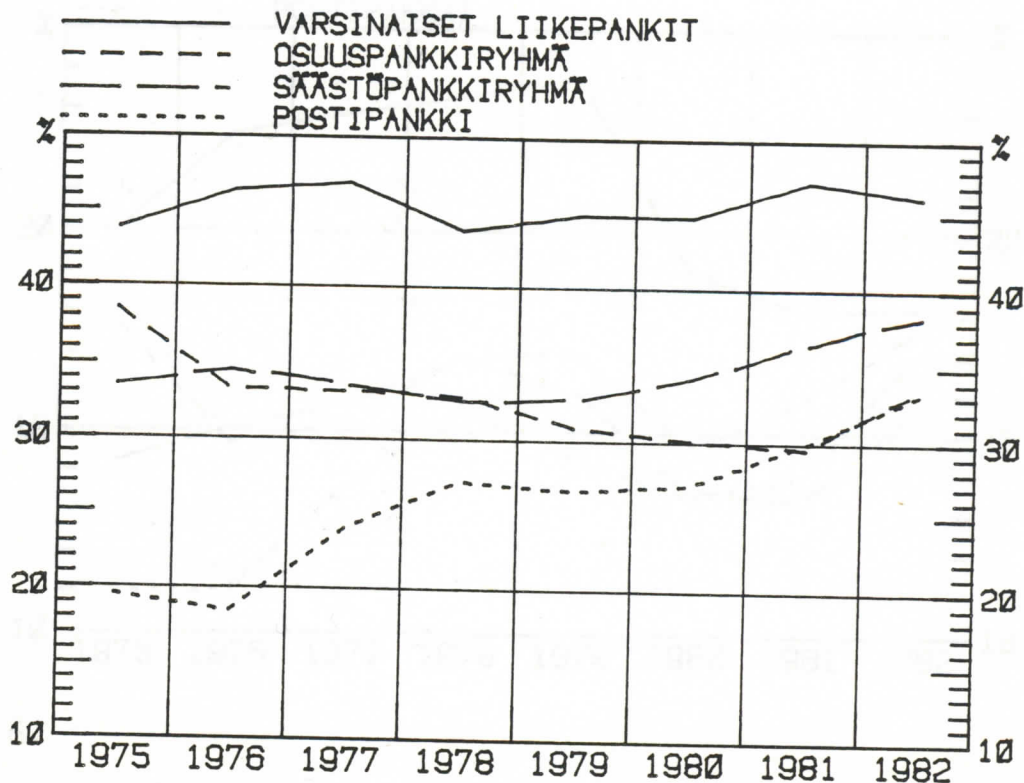
5 Pankkiryhmiin tuottorakenteen vertailu

Talletuspankit saavat tuottonsa korkotuottoina sekä muina tuottoina, joista tärkeimmät ovat tuotot valuutanvaihdosta eli agiotuotot, toimitusmaksut ja palkki-

ot, provisiot pankkitakauksista, osingot ja osuuksien korot sekä tuotot kiinteistöistä ja kiinteistöyhteisöistä. Tuloslaskelmassa korkotuotot ja korkokulut netotetaan korkokatteeksi ja kun siihen lisätään muut tuotot, päästään erään "tuotot yhteensä".

Liikepankeilla muiden tuottojen osuus tuotoista on perinteisesti ollut suurempi kuin muilla pankkiryhmillä, eikä ero paikallispankkijärjestöihin ole vuodesta 1975 vuoteen 1982 sanottavasti kaventunut (kuva 5). Sen sijaan Postipankin muiden tuottojen osuus erästä "tuotot yhteensä" on selvästi kasvanut, sillä kun osuus 1975 oli alle 20 %, oli se 1982 jo lähes 35 % eli samaa luokkaa kuin osuuspankeilla. Myös säästöpankkien muiden tuottojen osuus on kolmen viimeisen vuoden aikana nousut siten, että 1982 se oli vajaat 40 %. Liikepankeilla osuus on pysynyt verraten vakaana 45 %:n tuntumassa.

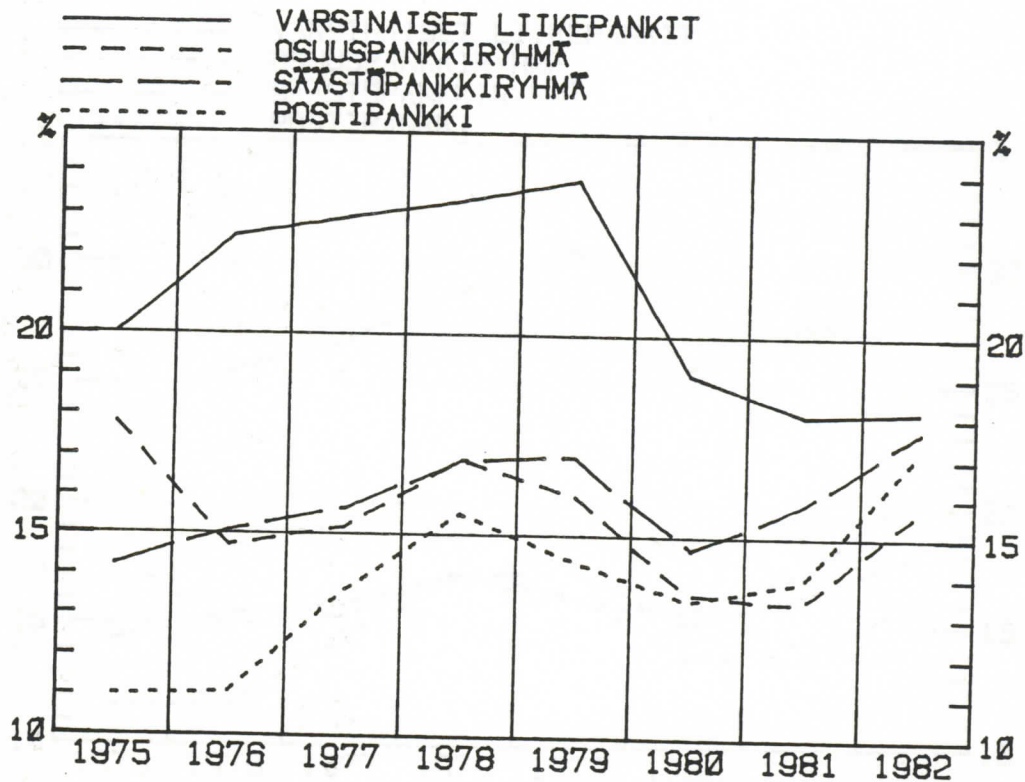
MUIDEN TUOTTOJEN OSUUS ERÄSTÄ TUOTOT YHTEENSÄ



Kuva 5.

Muiden tuottojen osuus erästä "tuotot yhteensä" ei ann kuitenkaan välttämättä oikeaa kuvaa pankkiryhmien luotonannon ja muiden pankkipalveluiden laajuuden välisestä suhteesta, sillä pankkien korkomarginaaleissa on selviä eroja. Suhteutettaessa muut tuotot bruttotuottoihin eli korkotuottojen ja muiden tuottojen summaan saadaan pankkiryhmät vertailukelpoisemmiksi (kuva 6). Sen perusteella on pankkiryhmien tuottorakenteessa tapahtunut selvää yhdenmukaistumista vuoden 1979 jälkeen. Yhdenmukaistuminen on pääasiassa ollut seurausta liikepankkien muiden tuottojen osuuden putoamisesta 24 prosentista 18 prosenttiin. Paikallispankkijärjestöillä osuus on samana ajanjaksona pysynyt suunnilleen ennallaan ja Postipankilla selvästi noussut.

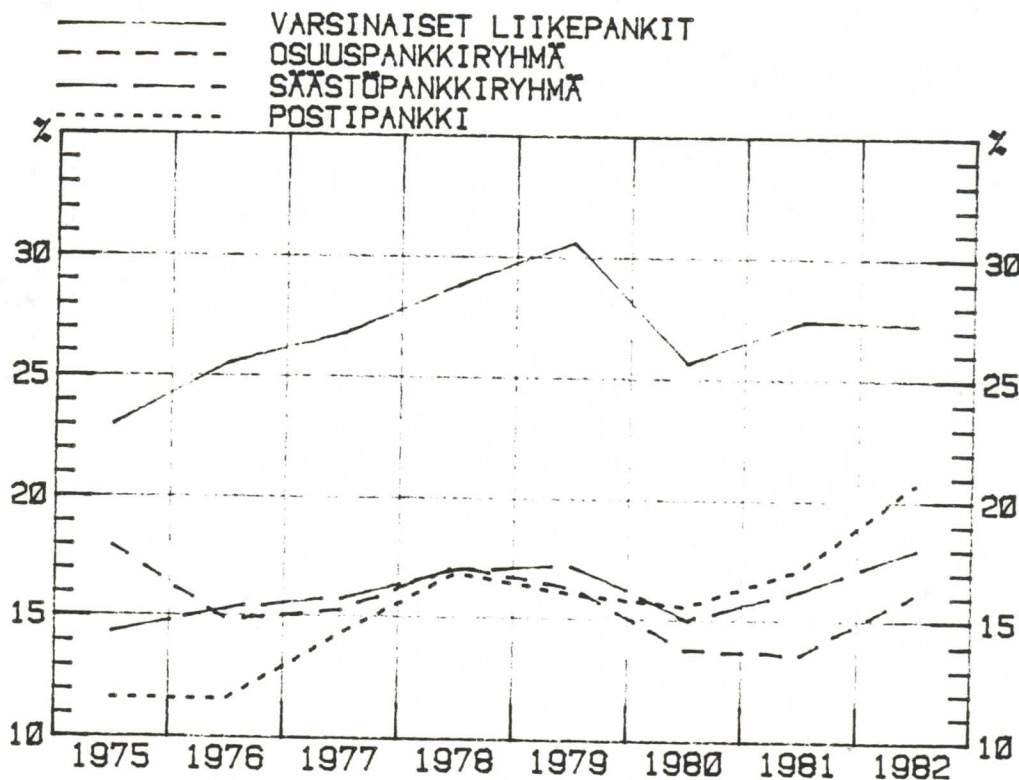
MUIDEN TUOTTOJEN OSUUS BRUTTOTUOTOISTA



Kuva 6.

Muiden tuottojen osuus bruttotuotoista riippuu kunakin vuonna vallinneesta korkotasosta. Kun korkotaso nousee, niin muiden tuottojen osuus vähenee ja päinvastoin. 1980 kotimainen korkotaso nousi edellisvuodesta lähes 2 prosenttiyksikköä ja samalla kaikkien pankkien muiden tuottojen osuus bruttotuotoista aleni. Eniten aleni liikepankkien osuus, mikä johtui siitä, että tuolloin myös kansainvälinen korkotaso nousi ja liikepankeilla on selvästi muita pankkiryhmiä enemmän ulkomaista tai kotimaista ulkomaan rahan määräistä antolainausta. Valuuttamääräisten korkotuottojen vaikutus tuottorakenteeseen nähdään kun verrataan kuvaa 6 kuvaan 7, jossa muut tuotot on suhteutettu markkamääräisiin bruttotuottoihin.

MUIDEN TUOTTOJEN OSUUS MARKKAMÄÄRÄISISTÄ BRUTTOTUOTOISTA



Kuva 7.

Muiden tuottojen osuus markkamääräisistä bruttotuotoista on selvästi suurin liikepankeilla. Ero paikallispankkijärjestöihin oli 1982 samaa luokkaa kuin 1970-luvun puolessa välissä. Sen sijaan liikepankkien ja Postipankin välinen ero on lähes jatkuvasti kaventunut. Näin ollen voidaan todeta, että pankkiryhmiin tuottorakenteen yhdentymisen johtuu ulkomaan rahan määräisistä korkotuotoista, mutta markkapuolella yhdentymistä ei voida havaita liikepankkien ja paikallispankkijärjestöjen välillä. Sen sijaan Postipankilla on ollut selvä muiden tuottojen osuuden kasvu.

LIITE

TALLETUSPANKKIEN TUOSLASKELMAN PÄÄERÄT JA TASEEN LOPPUSUMMA, MNK JA MUUTOS EDELLISUUDESTA, %

	1976	1977	1978	1979	1980	1981	1982
KORKOTUOTOT	5535.1 12.7%	6246.1 12.8%	6372.4 2.0%	7339.0 15.2%	10595.5 44.4%	13245.7 25.0%	14548.9 9.8%
KORKOKULUT	3491.3 10.2%	3917.7 12.2%	3691.7 -5.8%	4288.8 16.2%	7061.0 64.6%	9169.5 29.9%	9847.5 7.4%
KORKOKATE	2043.8 17.4%	2328.4 13.9%	2680.8 15.1%	3050.2 13.8%	3534.5 15.9%	4076.1 15.3%	4701.4 15.3%
MUUT TUOTOT	1172.6 16.3%	1388.6 18.4%	1521.0 9.5%	1746.8 14.8%	2030.1 16.2%	2532.0 24.7%	3057.1 20.7%
TUOTOT YHTEENSA	3216.2 17.0%	3716.9 15.6%	4201.7 13.0%	4797.0 14.2%	5564.6 16.0%	6608.1 18.8%	7758.6 17.4%
MUUT KULUT	2493.9 12.9%	2908.1 16.6%	3231.7 11.1%	3747.4 16.0%	4420.1 18.0%	5032.0 13.8%	5861.0 16.5%
KÄYTTÖKATE	722.4 33.7%	808.7 12.0%	970.0 19.9%	1049.7 8.2%	1144.6 9.0%	1576.1 37.7%	1897.6 20.4%
POISTOT JA ARVONALENNUKSET	225.1 40.3%	283.2 25.8%	335.4 18.5%	327.1 -2.5%	330.6 1.1%	375.4 13.5%	440.4 17.3%
LIIKEVOITTO	497.3 31.0%	525.5 5.7%	634.7 20.8%	722.7 13.9%	814.0 12.6%	1200.7 47.5%	1457.2 21.4%
VARAUSTEN MUUTOS	234.6 60.3%	262.3 11.8%	355.4 35.5%	406.3 14.3%	447.9 10.2%	747.1 66.8%	901.3 20.6%
VALITTOMAT VEROT	129.0 25.6%	132.9 3.0%	139.3 4.8%	138.7 -0.4%	152.9 10.2%	200.1 30.9%	250.0 24.9%
TILIVUODEN VOITTO	133.7 2.3%	130.3 -2.5%	140.1 7.5%	177.7 26.8%	213.1 20.0%	253.4 18.9%	305.7 20.7%
TASEEN LOPPUSUMMA	70041.8 12.1%	80121.3 14.4%	90426.2 12.9%	107517.6 18.9%	128984.6 20.0%	148891.5 15.4%	177665.9 19.3%

VARSINAISTEN LIIKEPANKKIEN TULOSLASKELMAN PÄÄERÄT JA TASEEN LOPPUSUMMA, MMK JA MUUTOS EDELLISVUODESTA, %

	1976	1977	1978	1979	1980	1981	1982
KORKOTUOTOT	2137.7	2371.8	2419.6	2819.6	4210.3	5596.6	6054.2
	5.9%	11.0%	2.0%	16.5%	49.3%	32.9%	8.2%
KORKOKULUT	1423.5	1575.1	1473.4	1731.8	2991.3	4219.3	4487.9
	3.8%	10.7%	-6.5%	17.5%	72.7%	41.1%	6.4%
KORKOKATE	714.3	796.7	946.2	1087.8	1218.9	1377.2	1566.3
	10.3%	11.5%	18.8%	15.0%	12.1%	13.0%	13.7%
MUUT TUOTOT	617.4	704.3	735.6	882.8	988.3	1230.0	1341.7
	22.2%	14.1%	4.4%	20.0%	12.0%	24.5%	9.1%
TUOTOT YHTEENSÄ	1331.7	1501.0	1681.9	1970.5	2207.2	2607.2	2908.0
	15.5%	12.7%	12.1%	17.2%	12.0%	18.1%	11.5%
MUUT KULUT	971.0	1106.5	1194.4	1409.6	1682.4	1838.8	2063.1
	13.9%	13.9%	7.9%	18.0%	19.3%	9.3%	12.2%
KÄYTTÖKATE	360.7	394.5	487.5	560.9	524.9	768.4	844.9
	20.2%	9.4%	23.6%	15.1%	-6.4%	46.4%	10.0%
POISTOT JA ARVONALENNUKSET	119.2	146.2	182.4	161.6	155.4	167.6	155.0
	57.3%	22.7%	24.7%	-11.4%	-3.8%	7.8%	-7.5%
LIIKEVOITTO	241.5	248.3	305.1	399.4	369.4	600.8	689.9
	7.7%	2.8%	22.9%	30.9%	-7.5%	62.6%	14.8%
VARAUSTEN MUUTOS	74.9	88.2	144.5	188.1	131.1	308.2	325.2
	24.3%	17.8%	63.8%	30.2%	-30.3%	135.2%	5.5%
VÄLITTÖMÄT VEROT	64.2	59.7	58.3	69.9	80.2	115.8	158.1
	-2.5%	-7.0%	-2.3%	19.8%	14.8%	44.3%	36.6%
TILIVUODEN VOITTO	102.5	100.4	102.2	141.3	158.1	176.8	206.6
	4.4%	-2.1%	1.8%	38.2%	11.9%	11.8%	16.8%
TASEEN LOPPUSUMMA	28645.8	33265.2	36150.3	43619.5	53506.8	60595.8	76728.3
	5.0%	16.1%	8.7%	20.7%	22.7%	13.2%	26.6%

OSUUSPANKKIRYHMÄN TULOSLASKELMAN PÄÄERÄT JA TASEEN LOPPUSUMMA, MMK JA MUUTOS EDELLISVUODESTA, Z

	1976	1977	1978	1979	1980	1981	1982
KORKOTUOTOT	1212.8 17.6%	1409.9 16.3%	1399.7 -0.7%	1589.8 13.6%	2258.9 42.1%	2716.9 20.3%	3113.6 14.6%
KORKOKULUT	793.9 17.9%	898.5 13.2%	814.0 -9.4%	907.6 11.5%	1434.6 58.1%	1721.9 20.0%	1963.3 14.0%
KORKOKATE	418.9 17.2%	511.3 22.1%	585.7 14.5%	682.2 16.5%	824.3 20.8%	995.0 20.7%	1150.3 15.6%
MUUT TUOTOT	208.7 -6.2%	252.2 20.9%	284.3 12.7%	303.3 6.7%	353.7 16.6%	418.0 18.2%	577.1 38.1%
TUOTOT YHTEENSÄ	627.5 8.2%	763.4 21.7%	870.0 14.0%	985.5 13.3%	1177.9 19.5%	1412.9 19.9%	1727.3 22.3%
MUUT KULUT	507.7 5.5%	613.1 20.8%	707.5 15.4%	788.9 11.5%	954.5 21.0%	1118.6 17.2%	1330.8 19.0%
KÄYTTÖKATE	119.8 21.3%	150.3 25.5%	162.5 8.1%	196.6 21.0%	223.6 13.7%	294.3 31.6%	396.5 34.7%
POISTOT JA ARVONALENNUKSET	39.6 30.9%	53.9 36.0%	49.6 -8.0%	59.2 19.4%	65.0 9.8%	74.6 14.7%	99.1 32.8%
LIIKEVOITTO	80.2 17.1%	96.4 20.3%	113.0 17.2%	137.5 21.7%	158.5 15.3%	219.7 38.6%	297.5 35.4%
VARAUSTEN MUUTOS	49.0 20.5%	62.4 27.3%	74.5 19.4%	92.0 23.4%	105.7 14.9%	154.4 46.1%	219.3 42.0%
VÄLITTÖMÄT VEROT	18.0 4.5%	19.7 9.6%	21.0 6.4%	23.7 13.0%	26.0 9.6%	30.3 16.6%	35.1 15.7%
TILIVUODEN VOITTO	13.2 24.3%	14.2 7.8%	17.5 23.2%	21.8 24.5%	26.9 23.3%	35.0 30.1%	43.1 23.1%
TASEEN LOPPUSUMMA	15529.4 17.8%	17563.7 13.1%	19761.9 12.5%	23308.3 17.9%	28255.7 21.2%	33290.5 17.8%	39361.3 18.2%

SÄÄSTÖPANKKIRYHMÄN TULOSLASKELMAN PÄÄERÄT JA TASEEN LOPPUSUMMA, MMK JA MUUTOS EDELLISVUODESTA, %

	1976	1977	1978	1979	1980	1981	1982
KORKOTUOTOT	1390.8	1589.8	1640.6	1904.0	2757.4	3223.4	3583.1
	17.3%	14.3%	3.2%	16.1%	44.8%	16.9%	11.2%
KORKOKULUT	918.3	1004.7	943.7	1100.6	1836.5	2167.8	2349.5
	15.6%	9.4%	-6.1%	16.6%	66.9%	18.0%	8.4%
KORKOKATE	472.3	585.1	696.9	803.4	921.0	1055.6	1233.5
	20.7%	23.9%	19.1%	15.3%	14.6%	14.6%	16.9%
MUUT TUOTOT	247.7	294.5	333.2	388.8	476.5	607.7	765.9
	25.9%	18.9%	13.1%	16.7%	22.6%	27.5%	26.0%
TUOTOT YHTEENSÄ	720.1	879.6	1030.1	1192.2	1397.6	1663.3	1999.5
	22.4%	22.2%	17.1%	15.7%	17.2%	19.0%	20.2%
MUUT KULUT	612.9	734.6	829.3	957.7	1143.8	1345.5	1602.3
	20.5%	19.8%	12.9%	15.5%	19.4%	17.6%	19.1%
KÄYTTÖKATE	107.1	145.0	200.8	234.5	253.8	317.7	397.2
	34.6%	35.4%	38.4%	16.8%	8.2%	25.2%	25.0%
POISTOT JA ARVONALENNUKSET	46.3	57.6	75.3	77.8	82.2	97.9	138.7
	33.1%	24.6%	30.6%	3.3%	5.7%	19.1%	41.7%
LIIKEVOITTO	60.9	87.4	125.5	156.7	171.6	219.9	258.4
	36.0%	43.6%	43.6%	24.9%	9.5%	28.1%	17.5%
VARAUSTEN MUUTOS	37.3	62.2	86.4	111.0	121.0	151.4	176.4
	65.0%	66.8%	38.9%	28.5%	9.0%	25.1%	16.5%
VÄLITTÖMÄT VEROT	17.9	19.8	27.2	32.1	34.6	37.1	36.2
	9.1%	10.8%	36.8%	18.4%	7.7%	7.1%	-2.5%
TILIVUODEN VOITTO	5.7	5.4	12.0	13.6	15.9	31.4	45.8
	-1.0%	-5.5%	122.5%	13.6%	17.2%	97.3%	46.1%
TASEEN LOPPUSUMMA	16495.7	18952.1	21952.2	27065.9	32072.4	36971.1	39764.1
	13.0%	14.9%	15.8%	23.3%	18.5%	15.3%	7.6%

POSTIPANKIN TULOSLASKELMAN PÄÄERÄT JA TASEEN LOPPUSUMMA, MMK JA MUUTOS EDELLISVUODESTA, %

	1976	1977	1978	1979	1980	1981	1982
KORKTUOTOT	793.8 17.8%	874.6 10.2%	912.5 4.3%	1025.6 12.4%	1368.9 33.5%	1708.8 24.8%	1798.0 5.2%
KORKOKULUT	355.6 8.2%	439.3 23.5%	460.6 4.8%	548.8 19.1%	798.6 45.5%	1060.5 32.8%	1046.7 -1.3%
KORKOKATE	438.2 27.0%	435.2 -0.7%	451.9 3.8%	476.8 5.5%	570.3 19.6%	648.3 13.7%	751.3 15.9%
MUUT TUOTOT	98.8 18.5%	137.6 39.3%	167.9 22.0%	172.0 2.4%	211.6 23.0%	276.3 30.6%	372.5 34.8%
TUOTOT YHTEENSÄ	537.0 25.4%	572.8 6.7%	619.8 8.2%	648.8 4.7%	781.9 20.5%	924.7 18.3%	1123.8 21.5%
MUUT KULUT	402.3 9.8%	454.0 12.9%	500.6 10.3%	591.2 18.1%	639.5 8.2%	729.0 14.0%	864.7 18.6%
KÄYTTÖKATE	134.7 117.8%	118.8 -11.8%	119.2 0.3%	57.7 -51.6%	142.4 147.0%	195.7 37.4%	259.0 32.4%
POISTOT JA ARVONALENNUKSET	20.0 2.0%	25.4 27.0%	28.1 10.6%	28.5 1.4%	28.0 -1.8%	35.3 26.1%	47.6 34.8%
LIIKEVOITTO	114.7 171.8%	93.4 -18.6%	91.1 -2.5%	29.1 -68.1%	114.4 293.1%	160.4 40.2%	211.4 31.8%
VARAUSTEN MUUTOS	73.4 220.5%	49.5 -32.6%	50.0 1.0%	15.2 -69.6%	90.2 493.4%	133.1 47.6%	180.4 35.5%
VÄLITTÄMÄT VEROT	28.9 803.1%	33.6 16.3%	32.8 -2.4%	12.9 -60.7%	12.0 -7.0%	17.0 41.7%	20.7 21.8%
TILIVUODEN VOITTO	12.3 -23.6%	10.3 -16.3%	8.4 -18.4%	1.0 -88.1%	12.2 1120.0%	10.2 -16.4%	10.2 0.0%
TASEEN LOPPUSUMMA	9370.9 26.2%	10340.3 10.3%	12561.7 21.5%	13523.9 7.7%	15149.7 12.0%	18034.0 19.0%	21812.2 21.0%

Rahapolitiikan osastolta ilmestyneet keskustelualoitteet:

- Urho Lempinen: Setelistön ja metallirahan kysynnän ja valmistamistarpeen ennustamisesta
RP 1/82, 14.8.1980
- Harri Lautjärvi: Talletuspankkiryhmittymien kannattavuuden vertailu vuosina 1975 - 1980
RP 2/82, 30.11.1981
- Alex F. Creutzberg: The Liquidity Ratio and Monetary Policy: The Dutch Experience and Applicability in Finland
RP 3/82, 30.10.1981
- Harri Lautjärvi: Keskuspankkirahoituksen käyttöön oikeutettujen liikepankkien kannattavuus vuosina 1975 - 1981 (vain pankin sisäiseen käyttöön)
RP 4/82, 31.12.1982
- Eero Lehto: Rahoitusmarkkinat ja korot Suomessa 1960 - 1980
RP 1/83, 21.2.1983
- Johnny Åkerholm: Bankernas val av konkurrensmedel: en analysmodell
RP 2/83, 23.3.1983
- Gavin Bingham: Variable Interest Rates
RP 3/83, 31.3.1983
- Veikko Saarinen: Liikepankkien keskuspankkirahoituksen ehdot, määrä ja kustannukset vuosina 1950 - 1980, osa I: Liikepankkien keskuspankkiluoton ehdot vuosina 1950 - 1980
RP 4/83, 15.4.1983
- Peter Johansson: Korkopolitiikan vaikutus kokonaistuotantoon ja hintatasoon
RP 5/83, 23.9.1983
- Johnny Åkerholm: Channels and Tools of Monetary Policy in Finland
- Gavin Bingham: Money and Banking in Finland: A Representative Survey of the Literature in English
RP 6/83, 9.11.1983
- Johnny Åkerholm: Espanjan rahoitusjärjestelmästä
RP 7/83, 14.11.1983

Rahapolitiikan osastolta ilmestyneet keskustelualoitteet:

- Urho Lempinen: e Setelistön ja metallirahan kysynnän ja valmistamistarpeen ennustamisesta
RP 1/82, 14.8.1980
- Harri Lautjärvi: Talletuspankkiryhmittymien kannattavuuden vertailu vuosina 1975 - 1980
RP 2/82, 30.11.1981
- Alex F. Creutzberg: The Liquidity Ratio and Monetary Policy: The Dutch Experience and Applicability in Finland
RP 3/82, 30.10.1981
- Harri Lautjärvi: Keskuspankkirahoituksen käyttöön oikeutettujen liikepankkien kannattavuus vuosina 1975 - 1981 (vain pankin sisäiseen käyttöön)
RP 4/82, 31.12.1982
- Eero Lehto: Rahoitusmarkkinat ja korot Suomessa 1960 - 1980
RP 1/83, 21.2.1983
- Johnny Åkerholm: Bankernas val av konkurrensmedel: en analysmodell
RP 2/83, 23.3.1983
- Gavin Bingham: Variable Interest Rates
RP 3/83, 31.3.1983
- Veikko Saarinen: Liikepankkien keskuspankkirahoituksen ehdot, määrä ja kustannukset vuosina 1950 - 1980,
osa I: Liikepankkien keskuspankkiluoton ehdot vuosina 1950 - 1980
RP 4/83, 15.4.1983
- Peter Johansson: Korkopolitiikan vaikutus kokonaistuotantoon ja hintatasoon
RP 5/83, 23.9.1983
- Johnny Åkerholm: Channels and Tools of Monetary Policy in Finland
- Gavin Bingham: Money and Banking in Finland: A Representative Survey of the Literature in English
RP 6/83, 9.11.1983
- Johnny Åkerholm: Espanjan rahoitusjärjestelmästä
RP 7/83, 14.11.1983

Harri Lautjärvi:

Keskuspankkirahoitukseen oikeutettujen
liikepankkien kannattavuus vuonna 1982

Talletuspankkiryhmittymien kannattavuus
vuosina 1981 ja 1982
RP 8/83, 17.11.1983