

# OBLIGATIOKIRJA

SUOMESSA VUOSINA 1929—1931 LIIKKEESEEN  
LASKETUISTA OBLIGATIOLAINOISTA SEKÄ

## LUETTELO

<sup>31</sup>/<sub>12</sub> 1931 LUNASTAMATTA OLEVIENTIOLAINOJEN KUPONKIEN JA ARVOTTUJEN OBLIGATIOIDEN LUNASTAMISAJOISTA.

# OBLIGATIONSBOK

ÖVER I FINLAND UNDER ÅREN 1929—1931  
EMITTERADE OBLIGATIONSÅN JÄMTE

## REGISTER

ÖVER <sup>31</sup>/<sub>12</sub> 1931 UTELÖPANDE OBLIGATIONSÅN KUPONGERS OCH UTLOTTADE OBLIGATIONERS FÖRFALLOTTERMINER.

JAKAJA:  
AKATEEMINEN KIRJAKAUPPA, HELSINKI



DISTRIBUTÖR:  
AKADEMISKA BOKHANDELN, HELSINGFORS

HELSINGFORS 1932  
LINDBERGS TRYCKERI AKTIEBOLAG

Allekirjoittanut on laatinut Suomen obligatiolainojen lisäkirjan, joka sisältää vuosina 1929—1931 liikkeeseen lasketut obligatiolainat sekä luettelon 1931 vuoden lopussa lunastamatta olevien obligatiolainojen kuponkien ja arvottujen obligatioiden lunastamisajoista. Tähän kirjaan sisältyy myöskin pari ennen vuotta 1929 liikkeeseen laskettua lainaa, jotka epähuomiosta jäivät pois 1928 vuoden obligatiokirjasta.

Kaikista minulle annetuista tiedoista saan kohteliaimmin lausua kiitokseni.

Helsinki toukokuussa 1932.

Undertecknad har utarbetat ett supplement till obligationsbok för Finland, som innehåller under åren 1929—1931 emitterade obligationslån jämte register över vid 1931 års utgång utelöpande obligationslåns kupongers och utlottade obligationsers förfalloterminer. I denna bok ingå även ett par före år 1929 emitterade lån, vilka av förbi-seende utelämnats från 1928 års obligationsbok.

För alla uppgifter, som lämnats mig, ber jag att få uttala mitt förbindliga tack.

Helsingfors i maj 1932.

ARTHUR NEOVIUS

## OIKAISU

1928 vuoden obligatiokirjaan (sivu 13)

---

Suomen Valtion 5  $\frac{1}{2}$  % obligatiolaina v. 1928  
(\$ 15.000.000) kuoletetaan yksinomaan arpomalla.

## RÄTTELSE

till 1928 års obligationsbok (sid. 13)

---

Finska Statens 5  $\frac{1}{2}$  % obligationslån av år 1928  
(\$ 15.000.000) amorteras uteslutande genom ut-  
lottning.

## SISÄLLYSLUETTELO

	Sivu
Suomen Valtion obl. lainat .....	6
Kaupunkien obl. lainat .....	8
Rahalaitosten obl. lainat .....	12
Teollisuusyhtiöiden obl. lainat .....	16
Muut obl. lainat .....	18
Luettelo kuponkien ja arvottujen obligatioi- den lunastamisajoista .....	22

## INNEHÅLLSFÖRTECKNING

	Sida
Finska Statens obl. lån .....	6
Städers obl. lån .....	8
Penninganstalters obl. lån .....	12
Industriolags obl. lån .....	16
Övriga obl. lån .....	18
Register över kupongers och utlottade obli- gationers förfalloterminer .....	22

## Suomen Valtion obl. lainat.

Lainanottaja Låntagare	Oblig. antopäivä Oblig. datum	Korko- kanta Räntefot	Alkuperäinen laina- määrä Urspr. lånebelopp	Kuolettamatta oleva lainamäärä <sup>31/12</sup> 1931 Oamorterat låne- belopp <sup>31/12</sup> 1931	Obl. luku ja määrät Obl. antal och valörer	Arvonta päivät Utlottn. dagar	Arv.obl. erään- tyimis- päivät Utl.obl. förfallo- dagar	Korkokup. eräänt. päivät Räntekup. förfallo- dagar
Suomen Valtio Finska Staten	✓ 1/5 1929	5%	Sarja } IV Serie } Smk. 25.000.000:—	Smk. 25.000.000:—	4150 à Smk. 5.000:— 3400 „ „ 1.000:— 1000 „ „ 500:— 3500 „ „ 100:—	Vuoden ensim. neljännes Årets första kvartal	1/11	1/5 1/11
	1/5 1929	7%	Luokka } I Klass } Smk. 9.000.000:—	Smk. 8.627.400:—	550 à Smk. 10.000:— 450 „ „ 5.000:— 1250 „ „ 1.000:—	—	—	1/5
	1/5 1929	7%	Luokka } II Klass } Smk. 500.000:—	Smk. 458.600:—	15 à Smk. 10.000:— 40 „ „ 5.000:— 150 „ „ 1.000:—	—	—	1/5
	1/5 1930	7%	Luokka } I Klass } Smk. 9.500.000:—	Smk. 9.310.000:—	700 à Smk. 10.000:— 250 „ „ 5.000:— 1250 „ „ 1.000:—	—	—	1/5
	1/5 1930	7%	Luokka } II Klass } Smk. 250.000:—	Smk. 240.000:—	10 à Smk. 10.000:— 10 „ „ 5.000:— 100 „ „ 1.000:—	—	—	1/5
	1/5 1931	6 1/2%	Luokka } I Klass } Smk. 9.500.000:—	Smk. 9.500.000:—	650 à Smk. 10.000:— 350 „ „ 5.000:— 1250 „ „ 1.000:—	—	—	1/5
	1/5 1931	6 1/2%	Luokka } II Klass } Smk. 250.000:—	Smk. 250.000:—	10 à Smk. 10.000:— 10 „ „ 5.000:— 100 „ „ 1.000:—	—	—	1/5
	1/11 1931	5%	Sarja } V Serie } Smk. 25.000.000:—	Smk. 25.000.000:—	4300 à Smk. 5.000:— 2500 „ „ 1.000:— 1500 „ „ 500:— 2500 „ „ 100:—	Vuoden ensim. neljännes Årets första kvartal	1/11	1/5 1/11

Konver- taus oikeus	Loppu- suoritus	Arv. obl. ja eräänt. kuponk. vanhentumisaika (v:ta)	Arv. obl. ja eräänt. kupongit lunastaa	Lainan on hankkinut	Muistutuksia
Rätt till konver- tering	Slutbe- talning	Utl. obl. o. förf. kup. preskrip- tionstid (år)	Utl. obl. och förf. kup. inlöser	Lånet avslutat med	Anmärkingar
—	1/11 1969	10	Valtiokonttori Suomen Pankki Statskontoret Finlands Bank	Välityksettä myyty Sält direkt	Laina laskettu liikkeeseen vuokra-alueiden lunastamista var- ten. Lånet har emitterats för inlösen av lego-områden.
—	1/5 1951	10	Valtiokonttori Suomen Pankki Statskontoret Finlands Bank	Välityksettä myyty Sält direkt	1. Laina laskettu liikkeeseen asutustilojen lunastamista var- ten. 2. Kuolettaminen tapahtuu lunastamalla toukokuun 1 p:nä erääntyviä kuponkeja, joihin koron ohella sisältyy kuoletus. 3. Kunkin vuoden kupongit voidaan käyttää niiden nimellisa- rvosta samana vuonna erääntyvien valtion verojen mak- suun. 1. Lånet har emitterats för inlösen av kolonisationslägen- heter. 2. Amorteringen sker genom inlösen av den 1 maj förfal- lande kuponger, i vilka förutom ränta ingår amortering. 3. Varje års kuponger kunna till deras nominella belopp an- vändas för likvid av de under samma år förfallande stats- skatterna.
—	1/5 1944	10	Valtiokonttori Suomen Pankki Statskontoret Finlands Bank	Välityksettä myyty Sält direkt	1. Samoin kuin edell. 2. " " " 3. " " " 1. Lika som föreg. 2. " " " 3. " " "
—	1/5 1952	10	Valtiokonttori Suomen Pankki Statskontoret Finlands Bank	Välityksettä myyty Sält direkt	1. Samoin kuin 1929 vuoden asutuslainat. 2. " " " " " 3. " " " " " 1. Lika som 1929 års kolonisationslån. 2. " " " " " 3. " " " " "
—	1/5 1945	10	Valtiokonttori Suomen Pankki Statskontoret Finlands Bank	Välityksettä myyty Sält direkt	1. Samoin kuin 1929 vuoden asutuslainat. 2. " " " " " 3. " " " " " 1. Lika som 1929 års kolonisationslån. 2. " " " " " 3. " " " " "
—	1/5 1953	10	Valtiokonttori Suomen Pankki Statskontoret Finlands Bank	Välityksettä myyty Sält direkt	1. Samoin kuin 1929 vuoden asutuslainat. 2. " " " " " 3. " " " " " 1. Lika som 1929 års kolonisationslån. 2. " " " " " 3. " " " " "
—	1/5 1946	10	Valtiokonttori Suomen Pankki Statskontoret Finlands Bank	Välityksettä myyty Sält direkt	1. Samoin kuin 1929 vuoden asutuslainat. 2. " " " " " 3. " " " " " 1. Lika som 1929 års kolonisationslån. 2. " " " " " 3. " " " " "
—	1/11 1971	10	Valtiokonttori Suomen Pankki Statskontoret Finlands Bank	Välityksettä myyty Sält direkt	1. Laina laskettu liikkeeseen vuokra-alueiden lunastamista varten. 2. Jos vuokra-alueen lunastaja tahtoo kuolettaa velkaansa valtiolle suuremmalla määrällä kuin säädetty kuoletus edellyttää, saa hän ylimenevältä osalta käyttää näitä obli- gatioita niiden nimellisarvosta. 1. Lånet har emitterats för inlösen av lego-områden. 2. Om den som inlöst lego-område önskar amortera sin skuld till staten med större belopp än amorteringsplanen förutsätter, får han för den överskjutande delen använda dessa obligationer enligt nominellt värde.

## Kaupunkien obl. lainat.

Lainanottaja Låntagare	Oblig. antopäivä Oblig. datum	Korko- kanta Räntefot	Alkuperäinen laina- määrä Urspr. lånebelopp	Kuolettamatta oleva lainamäärä <sup>31/12</sup> 1931 Oamorterat låne- belopp <sup>31/12</sup> 1931	Obl. luku ja määrät Obl. antal och valörer	Arvonta päivät Utlottn. dagar	Arv.obl. erään- tymis- päivät Utt. obl. förfallo- dagar	Korkokup. erään t. päivät Räntekup. förfallo- dagar
<b>Hangö stad</b> <b>Hangon kaupunki</b>	$\frac{1}{7}$ 1930	8 %	Fmk 3.000.000: —	Fmk 2.960.000: —	300 à Fmk 10.000: —	Mars Maalisk.	$\frac{1}{7}$	$\frac{1}{1}$ $\frac{1}{7}$
<b>Helsingin kaupunki</b> <b>Helsingfors stad</b>	$\frac{1}{4}$ 1930	6 $\frac{1}{2}$ %	\$ 8.000.000: —	\$ 7.862.000: —	8000 à \$ 1.000: —	$\frac{19}{3}$ $\frac{18}{9}$	$\frac{1}{4}$ $\frac{1}{10}$	$\frac{1}{4}$ $\frac{1}{10}$
	$\frac{1}{12}$ 1930	7 $\frac{1}{2}$ %	Smk. 42.000.000: —	Smk. 41.040.000: —	4200 à Smk. 10.000: —	Maalisk. Syysk. Mars Sept.	$\frac{1}{6}$ $\frac{1}{12}$	$\frac{1}{6}$ $\frac{1}{12}$
<b>Jyväskylän kaupunki</b> <b>Jyväskylä stad</b>	$\frac{1}{7}$ 1930	8 %	Smk. 2.500.000: —	Smk. 2.470.000: —	250 à Smk. 10.000: —	Maalisk. Mars	$\frac{1}{7}$	$\frac{1}{1}$ $\frac{1}{7}$
<b>Kotkan kaupunki</b> <b>Kotka stad</b>	$\frac{1}{9}$ 1930	8 %	Smk. 8.000.000: —	Smk. 7.890.000: —	800 à Smk. 10.000: —	Toukok. Maj	$\frac{1}{9}$	$\frac{1}{3}$ $\frac{1}{9}$
<b>Kuopion kaupunki</b> <b>Kuopio stad</b>	$\frac{1}{7}$ 1931	7 $\frac{1}{2}$ %	Smk. 6.000.000: —	Smk. 6.000.000: —	600 à Smk. 10.000: —	Maalisk. Syysk. Mars Sept.	$\frac{2}{1}$ $\frac{1}{7}$	$\frac{2}{1}$ $\frac{1}{7}$
<b>Lahden kaupunki</b> <b>Lahtis stad</b>	$\frac{1}{6}$ 1930	8 %	Smk. 3.500.000: —	Smk. 3.450.000: —	350 à Smk. 10.000: —	Helmik. Februari	$\frac{1}{6}$	$\frac{1}{6}$ $\frac{1}{12}$
<b>Lappeenrannan kaupunki</b> <b>Willmanstrands stad</b>	$\frac{1}{7}$ 1930	8 %	Smk. 3.000.000: —	Smk. 2.960.000: —	300 à Smk. 10.000: —	Maalisk. Mars	$\frac{1}{7}$	$\frac{2}{1}$ $\frac{1}{7}$
<b>Mikkelin kaupunki</b> <b>S:t Michels stad</b>	$\frac{1}{9}$ 1930	8 %	Smk. 2.500.000: —	Smk. 2.470.000: —	250 à Smk. 10.000: —	Toukok. Maj	$\frac{1}{9}$	$\frac{1}{3}$ $\frac{1}{9}$



Konver- taus oikeus	Loppu- suoritus	Arv. obl. ja eräänt. kuponk. vanhentumisaika (v:ta)	Arv. obl. ja eräänt. kupongit lunastaa	Lainan on hankkinut	Muistutuksia
Rätt till konver- tering	Slutbe- talning	Utl. obl. o. förf. kup. preskrip- tionstid (år)	Utl. obl. och förf. kup. inlöser	Lånet avslutat med	Anmärkningar
1935	1/7 1955	10	Finlands Bank, Helsingfors Suomen Pankki, Helsinki	Finlands Bank	Staden är från år 1935 berättigad att öka amorteringen eller inlösa hela lånet.  Kaupunki on v. 1935 alkaen oikeutettu lisäämään kuoletus- määrää tahi lunastamaan koko lainan.
1940	1/4 1960	20 ja 6	Brown Brothers Harriman & Co, New York	Brown Brothers & Co	1. Kuolettaminen voi tapahtua joko arpomalla tai ostamalla. 2. Kaupunki on v. 1940 alkaen oikeutettu 30 päivää tapahtu- neen irtisanomisen jälkeen lisäämään kuoletusmäärää tahi lunastamaan koko lainan. 3. Kupongit lunastaa myöskin Helsingin kaupungin raha- toimisto.  1. Amorteringen kan ske genom utlottning eller inköp. 2. Staden är från år 1940 berättigad att 30 dagar efter upp- sägning öka amorteringen eller inlösa hela lånet. 3. Kupongerna inlöser även Helsingfors stads drätselkontor.
—	1/12 1950	10	Suomen Pankki, Helsinki Rahatoimisto  Finlands Bank, Helsingfors Drätselkontoret	Suomen Pankki	1. Obligatit ovat varustetut kultaklausuulilla. 2. Kuolettaminen voi tapahtua joko arpomalla tai ostamalla. 3. Kaupunki on oikeutettu lisäämään kuoletusmäärää tahi 3 k/k tapahtuneen irtisanomisen jälkeen lunastamaan koko lainan.  1. Obligationerna äro försedda med guldklausul. 2. Amorteringen kan ske genom utlottning eller inköp. 3. Staden är berättigad att öka amorteringen eller att 3 m/d efter uppsägning inlösa hela lånet.
1935	1/2 1955	10	Suomen Pankki Finlands Bank	Suomen Pankki	1. Obligatit ovat varustetut kultaklausuulilla. 2. Kaupunki on v. 1935 alkaen oikeutettu lisäämään kuo- letusmäärää tahi lunastamaan koko lainan.  1. Obligationerna äro försedda med guldklausul. 2. Staden är från år 1935 berättigad att öka amorteringen eller att inlösa hela lånet.
1935	1/9 1955	10	Suomen Pankki Finlands Bank	Suomen Pankki	1. Obligatit ovat varustetut kultaklausuulilla. 2. Kaupunki on v. 1935 alkaen oikeutettu lisäämään kuo- letusmäärää tahi 3 k/k tapahtuneen irtisanomisen jälkeen lunastamaan koko lainan.  1. Obligationerna äro försedda med guldklausul. 2. Staden är från år 1935 berättigad att öka amorteringen eller att 3 m/d efter uppsägning inlösa hela lånet.
1936	1/2 1946	10	Suomen Pankki, Helsinki ja Kuopio Finlands Bank, Helsingfors och Kuopio	Suomen Pankki	1. Obligatit ovat varustetut kultaklausuulilla. 2. Kaupunki on v. 1936 alkaen oikeutettu lisäämään kuo- letusmäärää tahi 3 k/k tapahtuneen irtisanomisen jälkeen lunastamaan koko lainan.  1. Obligationerna äro försedda med guldklausul. 2. Staden är från år 1936 berättigad att öka amorteringen eller att 3 m/d efter uppsägning inlösa hela lånet.
1935	1/8 1955	10	Suomen Pankin pääkonttori Finlands Banks huvudkontor	Suomen Pankki	1. Obligatit ovat varustetut kultaklausuulilla. 2. Kaupunki on v. 1935 alkaen oikeutettu lisäämään kuo- letusmäärää tahi 3 k/k tapahtuneen irtisanomisen jälkeen lunastamaan koko lainan.  1. Obligationerna äro försedda med guldklausul. 2. Staden är från år 1935 berättigad att öka amorteringen eller att 3 m/d efter uppsägning inlösa hela lånet.
1935	1/7 1955	10	Suomen Pankin pääkonttori Finlands Banks huvudkontor	Suomen Pankki	1. Obligatit ovat varustetut kultaklausuulilla. 2. Kaupunki on v. 1935 alkaen oikeutettu lisäämään kuo- letusmäärää tahi lunastamaan koko lainan.  1. Obligationerna äro försedda med guldklausul. 2. Staden är från år 1935 berättigad att öka amorteringen eller inlösa hela lånet.
1935	1/9 1955	10	Suomen Pankki, Helsinki ja Mikkeli Finlands Bank, Helsingfors och St Michel	Suomen Pankki	1. Obligatit ovat varustetut kultaklausuulilla. 2. Kaupunki on v. 1935 alkaen oikeutettu lisäämään kuo- letusmäärää tahi 3 k/k tapahtuneen irtisanomisen jälkeen lunastamaan koko lainan.  1. Obligationerna äro försedda med guldklausul. 2. Staden är från år 1935 berättigad att öka amorteringen eller att 3 m/d efter uppsägning inlösa hela lånet.

## Kaupunkien obl. lainat.

Lainanottaja Läntagare	Oblig. antopäivä Oblig. datum	Korko- kanta Räntefot	Alkuperäinen laina- määrä Urspr. lånebelopp	Kuolettamatta oleva lainamäärä <sup>31/12</sup> 1931 Oamorterat låne- belopp <sup>31/12</sup> 1931	Obl. luku ja määrät Obl. antal och valörer	Arvonta päivät Utlottn. dagar	Arv.obl. erään- tymis- päivät Utl. obl. förfallo- dagar	Korkokup. eräant. päivät Räntekup. förfallo- dagar
<b>Oulun kaupunki Uleåborgs stad</b>	<sup>1/5</sup> 1931	8 %	Smk. 3.000.000:—	Smk. 3.000.000:—	300 à Smk. 10.000:—	Tammik. Januari	<sup>1/5</sup> <sup>1/5</sup>	<sup>1/5</sup> <sup>1/11</sup>
<b>Porin kaupunki Björneborgs stad</b>	<sup>1/6</sup> 1930	8 %	Smk. 6.000.000:—	Smk. 5.920.000:—	600 à Smk. 10.000:—	<sup>1/3</sup>	<sup>1/5</sup>	<sup>1/5</sup> <sup>1/11</sup>
	<sup>1/10</sup> 1931	7 <sup>1</sup> / <sub>2</sub> %	Smk. 4.200.000:— myyty) Smk. 1.520.000:— sält )	Smk. 1.520.000:—	420 à Smk. 10.000:—	<sup>1/3</sup>	<sup>1/4</sup>	<sup>1/4</sup> <sup>1/10</sup>
<b>Tampereen kaupunki Tammerfors stad</b>	<sup>1/9</sup> 1930	7 <sup>1</sup> / <sub>2</sub> %	Smk. 30.000.000:—	Smk. 30.000.000:—	Litt. A. 800 à Smk. 25.000:— „ B. 2000 „ 5.000:—	<sup>1/6</sup>	<sup>1/9</sup>	<sup>1/3</sup> <sup>1/9</sup>
<b>Turun kaupunki Åbo stad</b>	<sup>1/3</sup> 1929	6 <sup>1</sup> / <sub>2</sub> %	£ 500.000	£ 487.820	Litt. A. 200 à £ 500 „ B. 3900 „ 100 „ C. 500 „ 20	<sup>1/2</sup> <sup>1/8</sup>	<sup>1/4</sup> <sup>1/10</sup>	<sup>1/4</sup> <sup>1/10</sup>
<b>Wasa stad Vaasan kaupunki</b>	<sup>17/6</sup> 1930	8 %	Fmk 10.000.000:—	Fmk 9.860.000:—	1000 à Fmk 10.000:—	Februari Helmik.	<sup>1/6</sup>	<sup>1/6</sup> <sup>1/12</sup>
<b>Vilpurin kaupunki Wiborgs stad</b>	<sup>1/1</sup> 1931	8 %	Smk. 10.000.000:—	Smk. 9.930.000:—	1000 à Smk. 10.000:—	Maalisk. Syysk. Mars Sept.	<sup>1/7</sup> <sup>2/1</sup>	<sup>2/1</sup> <sup>1/7</sup>
	<sup>1/12</sup> 1931	8 %	Smk. 10.000.000:—	Smk. 10.000.000:—	1000 à Smk. 10.000:—	Helmik. Elok. Februari Augusti	<sup>1/6</sup> <sup>1/12</sup>	<sup>1/6</sup> <sup>1/12</sup>

Konver- taus oikeus	Loppu- suoritus	Arv. obl. ja eräänt. kuponk. vanhentumisaika (v:ta)	Arv. obl. ja eräänt. kupongit lunastaa	Lainan on hankkinut	Muistutuksia
Rätt till konver- tering	Slutbe- talning	Utl. obl. o. förf. kup. preskrip- tionstid (år)	Utl. obl. och förf. kup. inlöser	Lånet avslutat med	Anmärkingar
1936	1/8 1956	10	Suomen Pankki, Helsinki ja Oulu Finlands Bank, Helsingfors och Uleåborg	Suomen Pankki	1. Obligationer ovat varustetut kultaklausuulilla. 2. Kaupunki on v. 1936 alkaen oikeutettu lisäämään kuole- tusmäärää tahi lunastamaan koko lainan.  1. Obligationerna äro försedda med guldlausul. 2. Staden är från år 1936 berättigad att öka amorteringen eller inlösa hela lånet.
1935	1/5 1955	10	Suomen Pankki, Helsinki ja Pori Finlands Bank, Helsingfors och Björneborg	Suomen Pankki	Kaupunki on v. 1935 alkaen oikeutettu lisäämään kuole- tusmäärää tahi 3 k/k tapahtuneen irtisanomisen jälkeen lu- nastamaan koko lainan.  Staden är från år 1935 berättigad att öka amorteringen eller att 3 m/d efter uppsägning inlösa hela lånet.
1934	1/10 1951	10	Porin kaupungin rahatoimisto Björneborgs stads drätselkontor	Välityksettä myyty Sält direkt	Kaupunki on v. 1934 alkaen oikeutettu lisäämään kuole- tusmäärää tahi 3 k/k tapahtuneen irtisanomisen jälkeen lunastamaan koko lainan.  Staden är från år 1934 berättigad att öka amorteringen eller att 3 m/d efter uppsägning inlösa hela lånet.
1935	1/9 1955	10	Tampereen kaupungin Rahatoimisto Tammerfors stads Drätselkontor	Tampereen Säästöpankki	1. Kuolettaminen voi tapahtua joko arpomalla tai ostamalla. 2. Kaupunki on v. 1935 alkaen oikeutettu 3 k/k tapahtuneen irtisanomisen jälkeen lisäämään kuolelusmäärää tahi lu- nastamaan koko lainan.  1. Amorteringen kan ske genom utlottning eller inköp. 2. Staden är från år 1935 berättigad att 3 m/d efter uppsäg- ning öka amorteringen eller inlösa hela lånet.
1939	1/4 1959	20 ja 10	Hambros Bank, Lim., London Stockholms Enskilda Bank, Stockholm	Hambros Bank, Lim.	Kaupunki on v. 1939 alkaen oikeutettu 4 k/k tapahtuneen irtisanomisen jälkeen lisäämään kuolelusmäärää tahi lu- nastamaan koko lainan.  Staden är från år 1939 berättigad att 4 m/d efter skedd upp- sägning öka amorteringen eller inlösa hela lånet.
1935	1/6 1955	10	Finlands Bank Suomen Pankki	Finlands Bank	1. Obligationerna äro försedda med guldlausul. 2. Amorteringen kan ske genom utlottning eller inköp. 3. Staden är från år 1935 berättigad att inlösa hela lånet.  1. Obligationer ovat varustetut kultaklausuulilla. 2. Kuolettaminen voi tapahtua joko arpomalla tai ostamalla. 3. Kaupunki on v. 1935 alkaen oikeutettu lunastamaan koko lainan.
1936	2/1 1956	10	Suomen Pankin pääkonttori Finlands Banks huvudkontor	Suomen Pankki	1. Obligationer ovat varustetut kultaklausuulilla. 2. Kaupunki on v. 1936 alkaen oikeutettu lisäämään kuole- tusmäärää tahi 3 k/k tapahtuneen irtisanomisen jälkeen lunastamaan koko lainan.  1. Obligationerna äro försedda med guldlausul. 2. Staden är från år 1936 berättigad att öka amorteringen eller att 3 m/d efter uppsägning inlösa hela lånet.
1936	1/12 1956	10	Suomen Pankin pääkonttori Finlands Banks huvudkontor	AB. Wilh. Bensow OY.	Kaupunki on v. 1936 alkaen oikeutettu lisäämään kuole- tusmäärää tahi 3 k/k tapahtuneen irtisanomisen jälkeen lu- nastamaan koko lainan.  Staden är från år 1936 berättigad att öka amorteringen eller att 3 m/d efter uppsägning inlösa hela lånet.

## Rahalaitosten obl. lainat.

Lainanottaja Låntagare	Oblig. antopäivä Oblig. datum	Korko- kanta Räntefot	Alkuperäinen laina- määrä Urspr. lånebelopp	Kuolettamatta oleva lainamäärä <sup>31/12</sup> 1931 Oamorterat låne- belopp <sup>31/12</sup> 1931	Obl. luku ja määrät Obl. antal och valörer	Arvonta päivät Utlottn. dagar	Arv.obl. erään- tymis- päivät Utl. obl. förfallo- dagar	Korkokup. erään- päivät Räntekup. förfallo- dagar
Osuuskassojen Keskuslaina- rahasto OY.  Andelskas- sornas Centralkredit- anstalt AB.	Huhtikuu April 1930	5 %	Frcs. 300.000.000:—	Frcs. 288.616.000:—	300.000 à Frcs. 1.000:— K. Smk. } 1.555: 60 R. Kr. } 146:— G. Fmk } S. Kr. } £ 8. 0. 10	aikaisin- taan tidigast 15/11	15/2	15/2 15/8
	1/2 1931	7 1/4 %	Smk. 50.000.000:—	Smk. 50.000.000:—	5000 à Smk. 10.000:—	1/12	1/3	1/3 1/9
	1/12 1931	6 1/2 %	Smk. 50.000.000:—	Smk. 50.000.000:—	<del>10.000</del> 5000 à Smk. <del>10.000:—</del>	1/9	1/12	1/6 1/12
OY. Maakiin- teistöpankki	1/11 1931	6 1/2 %	Smk. 100.000.000:—	Smk. 100.000.000:—	4000 à Smk. 10.000:— 8000 " " 5000:— 7500 " " 2000:— 5000 " " 1000:—	1/3 1/9	Toukok. Marrask. Maj Novemb.	1/5 1/11
Suomen Hypoteekki- yhdistys  Finlands Hypoteks- förening	1/6 1929	6 1/2 %	R. Kr. } S. Kr. } 10.000.000:—	Kr. 9.332.000:—	Litt. A. 160 à Kr. 10.000:— " B. 1100 " 5.000:— " C. 2900 " 1.000:—	ennen före 1/4 1/10	1/6 1/12	1/6 1/12
	1/10 1929	7 %	Smk. 26.000.000:—	Smk. 25.350.000:—	Litt. A. 600 à Smk. 10.000:— " B. 2500 " 5.000:— " C. 7500 " 1.000:—	1/2 1/8	1/4 1/10	1/4 1/10
	1/3 1930	7 %	Smk. 50.000.000:— myyty — sält Smk. 27.105.000:—	Smk. 27.105.000:—	Litt. A. 3000 à Smk 10.000:— " B. 4000 " 5.000:—	1/4 1/10	1/6 1/12	1/6 1/12

Konvertausoikeus Rätt till konvertering	Loppusuoritus Slutbetalning	Arv. obl. ja eräänt. kuponk. vanhentumisaika (v:ta) Utl. obl. o. förf. kup. preskriptionstid (år)	Arv. obl. ja eräänt. kupongit lunastaa Utl. obl. och förf. kup. inlöser	Lainan on hankkinut Lånet avslutat med	Muistutuksia Anmärkningar
1935	1 <sup>2</sup> / <sub>3</sub> 1960	Lain mukaisesti enligt lag	Osuuskassojen Keskuslainarahasto Andelskassornas Centralkreditanstalt Suomen Pankki Finlands Bank Crédit Lyonnais Société Générale Comptoir National d'Escompte de Paris Banque de Paris et des Pays-Bas Stockholms Enskilda Bank	Crédit Lyonnais Société Générale Comptoir National d'Escompte de Paris Banque de Paris et des Pays-Bas Stockholms Enskilda Bank	1. Vakuus: valtion takuu. 2. Kuolettaminen voi tapahtua joko arpomalla tai ostamalla pörssissä alle nimellisarvon. 3. Keskuslainarahasto on v. 1935 alkaen oikeutettu lisäämään kuoleusmäärää tahi lunastamaan koko lainan pari kurssin mukaan. 1. Säkerhet: statsgaranti. 2. Amorteringen kan ske genom utlottning eller inköp på börsen under nominella värdet. 3. Centralkreditanstalten är från år 1935 berättigad att öka amorteringen eller inlösa hela lånet till pari kurs.
1932	1 <sup>1</sup> / <sub>3</sub> 1961	10	Osuuskassojen Keskuslainarahasto, Helsinki Andelskassornas Centralkreditanstalt, Helsingfors Suomen Pankin kaikki konttorit Finlands Banks alla kontor Keskuslainarahaston luottoa nauttivat osuuskassat Andelskassor, som åtnjuta kredit hos Centralkreditanstalten	Välityksettä myyty Sålt direkt	1. Vakuus: valtion takuu. 2. Obligationerna äro försedda med guldlausuullilla. 3. Kuolettaminen voi tapahtua joko arpomalla tai ostamalla. 4. Keskuslainarahasto on v. 1932 alkaen oikeutettu lisäämään kuoleusmäärää tahi lunastamaan koko lainan. 1. Säkerhet: statsgaranti. 2. Obligationerna äro försedda med guldlausuull. 3. Amorteringen kan ske genom utlottning eller inköp. 4. Centralkreditanstalten är från år 1932 berättigad att öka amorteringen eller att inlösa hela lånet.
1932	1 <sup>1</sup> / <sub>12</sub> 1961	10	Samoin kuin edell. Lika som föreg.	Välityksettä myyty Sålt direkt	1. Samoin kuin edell. 2. Verovapaus 2 <sup>2</sup> / <sub>5</sub> 1931 annetun lain nojalla. 3. Samoin kuin edell. 4. " " " 1. Lika som föreg. 2. Skattefrihet på grund av lagen av 2 <sup>2</sup> / <sub>5</sub> 1931. 3. Lika som föreg. 4. " " "
1936	1 <sup>1</sup> / <sub>5</sub> 1975	15 ja 10	Oy. Maakiinteistöpankki	Välityksettä myyty Sålt direkt	1. Vakuus: omat varat, maatiloihin kiinnitetyt velkakirjat ja valtion takuu. 2. Verovapaus 2 <sup>2</sup> / <sub>5</sub> 1931 annetun lain nojalla. 3. Kuolettaminen voi tapahtua joko arpomalla tai ostamalla. 4. Pankki on v. 1936 alkaen oikeutettu lisäämään kuoleusmäärää tahi 6 k/k tapahtuneen irtisanomisen jälkeen lunastamaan koko lainan. 1. Säkerhet: egna medel, i landsfastigheter intecknade skuldsedlar och statsgaranti. 2. Skattefrihet på grund av lagen av 2 <sup>2</sup> / <sub>5</sub> 1931. 3. Amorteringen kan ske genom utlottning eller inköp. 4. Banken är från år 1936 berättigad att öka amorteringen eller 6 m/d efter uppsägning inlösa hela lånet.
1939	1 <sup>1</sup> / <sub>12</sub> 1959	15 ja 10	Stockholms Enskilda Bank, Tukholma Suomen Pankki, Helsinki Suomen Hypoteekkiyhdistys, " Stockholms Enskilda Bank, Stockholm Finlands Bank, Helsingfors Finlands Hypoteksförening, "	Suomen Pankki Stockholms Enskilda Bank	1. Vakuus: Yhdistyksen osakasten keskinäinen edesvastuu, vararahastot, velkakirjat, kiinn. maatiloihin kork. 55 % taksoitusarviosta, ja valtion takuu. 2. Yhdistys on v. 1939 alkaen oikeutettu lisäämään kuoleusmäärää tahi 6 k/k tapahtuneen irtisanomisen jälkeen lunastamaan koko lainan. 1. Säkerhet: Föreningsdelägarnas ömsesidiga ansvarighet, reservfonder, skuldsedlar, in-teckn. i landsfastigheter för högst 55 % av taxeringsvärdet samt statsgaranti. 2. Föreningen är från år 1939 berättigad att öka amorteringen eller 6 m/d efter uppsägning inlösa hela lånet.
1934	1 <sup>1</sup> / <sub>10</sub> 1971	15 ja 10	Suomen Hypoteekkiyhdistys Finlands Hypoteksförening	Välityksettä myyty Sålt direkt	1. Samoin kuin edell. 2. Yhdistys on v. 1934 alkaen oikeutettu lisäämään kuoleusmäärää tahi 6 k/k tapahtuneen irtisanomisen jälkeen lunastamaan koko lainan. 1. Lika som föreg. 2. Föreningen är från år 1934 berättigad att öka amorteringen eller 6 m/d efter uppsägning inlösa hela lånet.
1935	1 <sup>1</sup> / <sub>12</sub> 1971	15 ja 10	Suomen Pankki Suomen Hypoteekkiyhdistys Finlands Bank Finlands Hypoteksförening	Välityksettä myyty Sålt direkt	1. Samoin kuin 1929 vuoden lainat. 2. Yhdistys on v. 1935 alkaen oikeutettu lisäämään kuoleusmäärää tahi 6 k/k tapahtuneen irtisanomisen jälkeen lunastamaan koko lainan. 1. Lika som 1929 års lån. 2. Föreningen är från år 1935 berättigad att öka amorteringen eller 6 m/d efter uppsägning inlösa hela lånet.

## Rahalaitosten obl. lainat.

Lainanottaja Låntagare	Oblig. antopäivä Oblig. datum	Korko- kanta Räntefot	Alkuperäinen laina- määrä Urspr. lånebelopp	Kuolettamatta oleva lainamäärä <sup>31/12</sup> 1931 Oamorterat låne- belopp <sup>31/12</sup> 1931	Obl. luku ja määrät Obl. antal och valörer	Arvonta päivät Utlottn. dagar	Arv.obl. erään- tyms- päivät Utl. obl. förfallo- dagar	Korkokup- eräänt. päivät Räntekup. förfallo- dagar
<b>Suomen Hypoteekki- yhdistys Finlands Hypoteks- förening</b>	<sup>1/6</sup> 1931	7 %	Fmk. 30.000.000: —	Smk. 24.012.000: —	Litt. A. 2000 à Smk. 10.000: — „ B. 2000 „ 5.000: —	<sup>1/4</sup> <sup>1/10</sup>	<sup>1/6</sup> <sup>1/12</sup>	<sup>1/6</sup> <sup>1/12</sup>
	<sup>1/10</sup> 1931	6 1/2 %	Smk. 50.000.000: — myyty } sält } Smk. 120.000: —	Smk. 120.000: —	Litt. A. 2000 à Smk. 10.000: — „ B. 4000 „ 5.000: — „ C. 9000 „ 1.000: — „ D. 2000 „ 500: —	<sup>1/2</sup> <sup>1/8</sup>	<sup>1/4</sup> <sup>1/10</sup>	<sup>1/4</sup> <sup>1/10</sup>
<b>Suomen Teollisuus- Hypoteekki- pankki, OY. Industri- Hypoteks- banken i Finland, AB.</b>	<sup>15/4</sup> 1930	6 %	£ 2.000.000 Lainasta on obligatioita yhteensä £ 300.000 ar- vosta asetettu makset- taviksi myöskin Ruots. kruunuissa kurssin 1 £ =R. Kr. 18:16 mukaan. Av lånet äro obligatio- ner till värde av inalles £ 300.000 utställda även i Sv. kronor enligt kurs £ 1.=S. kr. 18:16.	£ 1.962.700	15694 à £ 1.000, 500 ja 100	<sup>28/2</sup> <sup>28/8</sup>	<sup>15/4</sup> <sup>15/10</sup>	<sup>15/4</sup> <sup>15/10</sup>

Konvertaus oikeus Rätt till konvertering	Loppusuoritus Slutbetalning	Arv. obl. ja eräänt. kuponk. vanhentumisaika (v:ta) Utl. obl. o. förf. kup. preskriptionstid (år)	Arv. obl. ja eräänt. kupongit lunastaa Utl. obl. och förf. kup. inlöser	Lainan on hankkinut Lånet avslutat med	Muistutuksia Anmärkningar
1936	1/13 1972	15 ja 10	Suomen Pankki Suomen Hypoteekkiyhdistys Stockholms Enskilda Bank, Tukholma  Finlands Bank Finlands Hypoteksförening Stockholms Enskilda Bank, Stockholm	Suomen Pankki Stockholms Enskilda Bank	<ol style="list-style-type: none"> <li>1. Samoin kuin 1929 vuoden lainat.</li> <li>2. Obligationer ovat varustetut kultaklausuilla.</li> <li>3. Verovapaus 22/5 1931 annetun lain nojalla.</li> <li>4. Yhdistys on v. 1936 alkaen oikeutettu lisäämään kuolelusemääntä tahi 6 k/k tapahtuneen irtisanomisen jälkeen lunastamaan koko lainan.</li> </ol> <ol style="list-style-type: none"> <li>1. Lika som 1929 års lån.</li> <li>2. Obligationerna äro försedda med guldklausul.</li> <li>3. Skattefrihet på grund av lagen av 22/5 1931.</li> <li>4. Föreningen är från år 1936 berättigad att öka amorteringen eller 6 m/d efter uppsägning inlösa hela lånet.</li> </ol>
1936	1/4 1973	15 ja 10	Suomen Pankki Suomen Hypoteekkiyhdistys  Finlands Bank Finlands Hypoteksförening	Välityksettä myyty Sält direkt	<ol style="list-style-type: none"> <li>1. Samoin kuin 1929 vuoden lainat.</li> <li>3. " " edell. laina.</li> <li>4. " " " "</li> </ol> <ol style="list-style-type: none"> <li>1. Lika som 1929 års lån.</li> <li>3. " " " föreg. lån.</li> <li>4. " " " " "</li> </ol>
1940	10/4 1955	30 ja 10	Hambros Bank, Lim., London J. Henry Schröder & Co, " Stockholm Stockholms Enskilda Bank, Stockholm Skandinaviska Kreditaktiebolaget, Stockholm Ab. Svenska Handelsbanken, Stockholm Göteborgs Bank Ab., Stockholm Mendelssohn & Co, Amsterdam Nederlandsche Handel-Maatschappij N. V., Amsterdam Suomen Pankki, Helsinki Finlands Bank Helsingfors A.B. Nordiska Föreningsbanken, Helsingfors O.Y. Pohjoismaiden Yhdyspankki, Helsinki Kansallis-Osake-Pankki, Helsinki Helsingfors Aktiebank, Helsingfors Helsingin Osakepankki, Helsinki	Hambros Bank, Lim. J. Henry Schröder & Co Mendelssohn & Co Nederlandsche Handel-Maatschappij N. V. Stockholms Enskilda Bank Suomen Pankki A.B. Nordiska Föreningsbanken Kansallis-Osake-Pankki Helsingfors Aktiebank	<ol style="list-style-type: none"> <li>1. Vakuus: velkakirjoja, kiinn. teollisuus-kiinteistöihin kork. 50% taksoitusarvosta, lainanottajain takuusoitoumuk-sia ja valtion takuu.</li> <li>2. Kuolettaminen voi tapahtua joko arpomalla tai ostamalla.</li> <li>3. Pankki on v. 1940 alkaen oikeutettu 3 k/k tapahtuneen irtisanomisen jälkeen lunastamaan koko lainan pari kurs-sin mukaan.</li> </ol> <ol style="list-style-type: none"> <li>1. Säkerhet: skuldsedlar, in-teckn. i industrifastigheter till högst 50% av taxeringsvärdet, läntagarnas garantiför-bindelser samt statsgaranti.</li> <li>2. Amorteringen kan ske genom utlottning eller inköp.</li> <li>3. Banken är från år 1940 berättigad att 3 m/d efter upp-sägning inlösa hela lånet till pari kurs.</li> </ol>

## Teollisuusyhtiöiden obl. lainat.

Lainanottaja Låntagare	Oblig. antopäivä Oblig. datum	Korko- kanta Räntefot	Alkuperäinen laina- määrä Urspr. lånebelopp	Kuolettamatta oleva lainamäärä <sup>31/12</sup> 1931 Oamorterat låne- belopp <sup>31/12</sup> 1931	Obl. luku ja määrät Obl. antal och valörer	Arvonta päivät Utlottn. dagar	Arv.obl. erään- tymis- päivät Utl. obl. förfallo- dagar	Korkokup. eräänt. päivät Räntekup. förfallo- dagar
<b>Aktiebolaget Kemi Osakeyhtiö</b>	<sup>1/12</sup> 1926	8 %	Fmk. 30.000.000: —	Fmk. 23.030.000: —	3000 à Fmk. 10.000: —	April Oktober Huhtik. Lokak.	<sup>1/6</sup> <sup>1/12</sup>	<sup>1/6</sup> <sup>1/12</sup>
<b>Haarlan Selluloosayhtiö Haarla ja Pojat</b>	<sup>1/4</sup> 1930	8 %	Smk. 15.000.000: —	Smk. 13.750.000: —	300 à Smk. 50.000: —	Helmik. Februari	<sup>1/4</sup>	<sup>1/4</sup> <sup>1/10</sup>
<b>Lojo Kalkverk Aktiebolag</b>	<sup>1/12</sup> 1927	7 1/2 %	Fmk. 16.000.000: —	Fmk. 12.000.000: —	1600 à Fmk. 10.000: —	Oktober Lokak.	<sup>1/12</sup>	<sup>1/6</sup> <sup>1/12</sup>
	<sup>1/11</sup> 1929	8 %	Fmk. 8.000.000: —	Fmk. 7.000.000: —	800 à Fmk. 10.000: —	Mars Sept. Maalisk. Syysk.	<sup>1/5</sup> <sup>1/11</sup>	<sup>1/5</sup> <sup>1/11</sup>
<b>Mercators Tryckeri Aktiebolag</b>	<sup>1/11</sup> 1930	7 1/2 %	Fmk. 25.000.000: —	Fmk. 23.660.000: —	2500 à Fmk. 10.000: —	Februari Augusti Helmik. Elok.	<sup>1/5</sup> <sup>1/11</sup>	<sup>1/5</sup> <sup>1/11</sup>
<b>OY. Arabia AB.</b>	<sup>1/2</sup> 1930	7 1/2 %	Smk. 12.000.000: —	Smk. 11.540.000: —	1200 à Smk. 10.000: —	Huhtik. April	<sup>1/7</sup>	<sup>2/1</sup> <sup>1/7</sup>



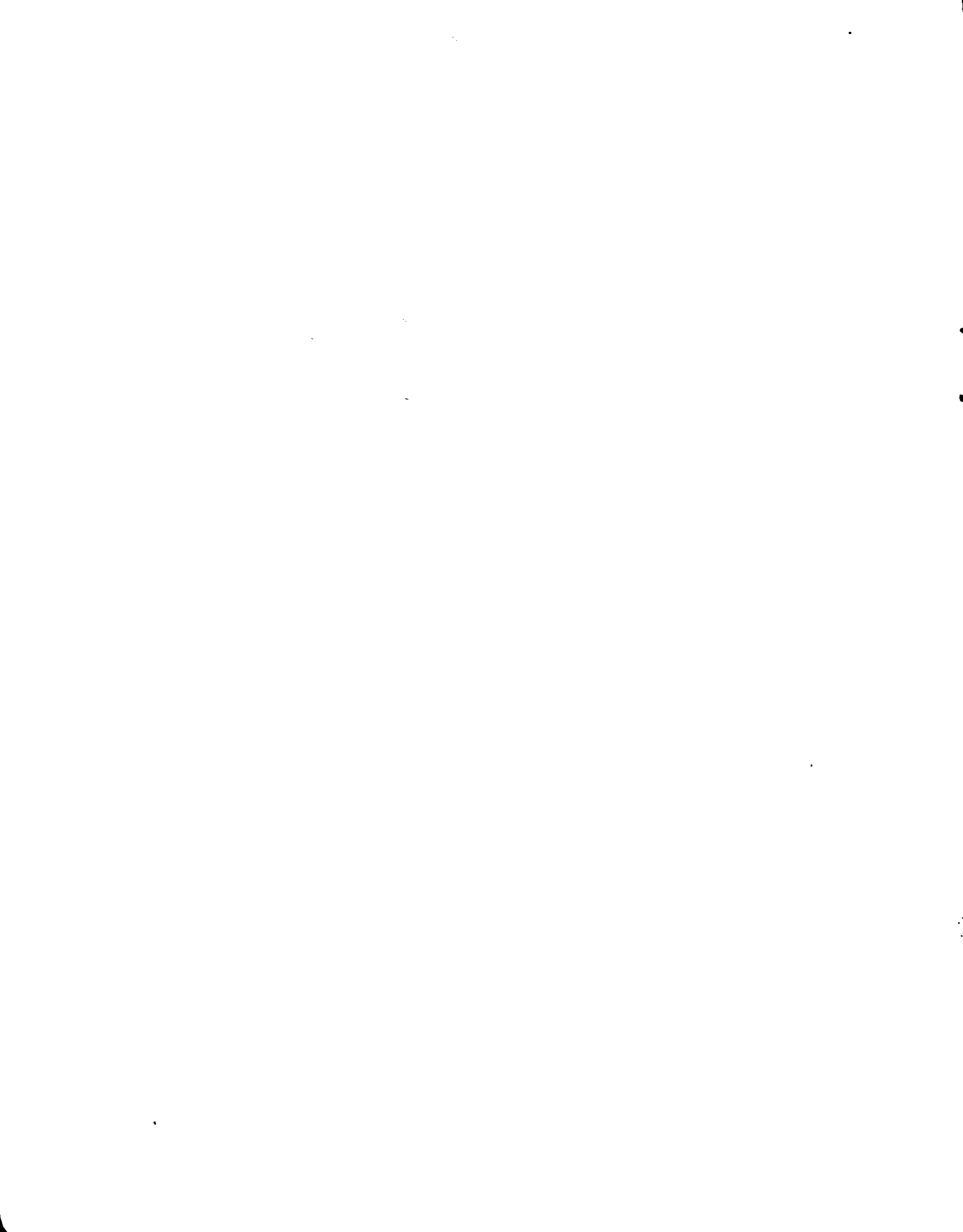
Konver- taus oikeus Rätt till konver- tering	Loppu- suoritus Slutbe- talning	Arv. obl. ja eräänt. kuponk. vanhentumisaika (v:ta) Utl. obl. o. förf. kup. preskrip- tionstid (år)	Arv. obl. ja eräänt. kupongit lunastaa Utl. obl. och förf. kup. inlöser	Lainan on hankkinut Lånet avslutat med	Muistutuksia Anmärkningar
—	1/12 1938	10	Finlands Bank Suomen Pankki	Finlands Bank Ömsesidiga Livförsäkringsbolaget Suomi Sparbankernas Central- Aktie-Bank	1. Säkerhet: inteckning i bolagets fastigheter. 2. Lånet har av förbiseende utelämnats från 1928 års obliga- tionsbok. 1. Vakuus: kiinnitys yhtiön kiinteistöihin. 2. Laina on epähuomiosta jäänyt pois 1928 vuoden obliga- tiokirjasta.
1936	1/4 1942	10	Suomen Pankki Finlands Bank	Suomen Pankki	1. Vakuus: kiinnitys ja takaus. 2. Yhtiön on v. 1936 alkaen oikeutettu lisäämään kuoletus- määrää tahi lunastamaan koko lainan. 1. Säkerhet: inteckning och borgen. 2. Bolaget är från år 1936 berättigat att öka amorteringen eller inlösa hela lånet.
1934	1/12 1943	10	Finlands Bank, Helsingfors Suomen Pankki, Helsinki	Finlands Bank	1. Säkerhet: inteckning i bolagets fastigheter m. m. 2. Bolaget är från år 1934 berättigat att öka amorteringen eller att 6 m/d efter uppsägning till pari kurs inlösa hela lånet. 3. Lånet har av förbiseende utelämnats från 1928 års obliga- tionsbok. 1. Vakuus: kiinnitys yhtiön kiinteistöihin y. m. 2. Yhtiö on v. 1934 alkaen oikeutettu lisäämään kuoletus- määrää tahi 6 k/k tapahtuneen irtisanomisen jälkeen lu- nastamaan koko lainan pari kurssin mukaan. 3. Laina on epähuomiosta jäänyt pois 1928 vuoden obliga- tiokirjasta.
—	1/11 1938	10	Finlands Bank, Helsingfors Suomen Pankki, Helsinki	Finlands Bank	1. Lika som föregående lån. 2. Bolaget är berättigat att öka amorteringen eller att 3 m/d efter uppsägning till pari kurs inlösa hela lånet. 1. Samoin kuin edellinen laina. 2. Yhtiö on oikeutettu lisäämään kuoletusmäärää tahi 3 k/k tapahtuneen irtisanomisen jälkeen lunastamaan koko lai- nan pari kurssin mukaan.
—	1/11 1942	—	Finlands Bank Suomen Pankki	Finlands Bank	1. Säkerhet: inteckning. 2. Obligationerna äro försedda med guld Klausul. 3. Bolaget är berättigat att 3 m/d efter uppsägning inlösa hela lånet. 1. Vakuus: kiinnitys. 2. Obligatit ovat varustetut kultaklausuulilla. 3. Yhtiö on oikeutettu 3 k/k tapahtuneen irtisanomisen jäl- keen lunastamaan koko lainan.
—	1/7 1945	10	Suomen Pankki Helsingin Osakepankki Finlands Bank Helsingfors Aktiebank	Finlands Bank Aktiebolaget Unionbanken	1. Vakuus: kiinnitys. 2. Obligatit ovat varustetut kultaklausuulilla. 3. Yhtiö on oikeutettu lisäämään kuoletusmäärää tahi 3 k/k tapahtuneen irtisanomisen jälkeen lunastamaan koko lai- nan pari kurssin mukaan. 1. Säkerhet: inteckning. 2. Obligationerna äro försedda med guld Klausul. 3. Bolaget är berättigat att öka amorteringen eller att 3 m/d efter uppsägning till pari kurs inlösa hela lånet.

## Muut obligatiolainat.

Lainanottaja Låntagare	Oblig. antopäivä Oblig. datum	Korko- kanta Räntefot	Alkuperäinen laina- määrä Urspr. lånebelopp	Kuolettamatta oleva lainamäärä <sup>31/12</sup> 1931 Oamorterat låne- belopp <sup>31/12</sup> 1931	Obl. luku ja määrät Obl. antal och valörer	Arvonta päivät Utlottn. dagar	Arv.obl. erään- tymis- päivät Utl. obl. förfallo- dagar	Korkokup. eränt. päivät Räntekup. förfallo- dagar
<b>Finska Ångfartygs AB. Suomen Höyrylaiva OY.</b>	$\frac{1}{3}$ 1929	7 %	S. Kr. } R. Kr. } 4.000.000:—	Kr. 3.798.000:—	Litt. A. 600 à Kr. 5000:— " B. 1000 " " 1000:—	före ennen 31/12	$\frac{1}{3}$	$\frac{1}{3}$ $\frac{1}{9}$
<b>Suomen Osuus- kauppojen Keskuskunta r. l. Centrallaget för Handelslagen i Finland m. b. t.</b>	$\frac{2}{1}$ 1929	6 %	Smk. 3.000.000:—	Smk. 3.000.000:—	400 à Smk. 5000:— 1000 " " 1000:—	Syysk. Sept.	$\frac{2}{1}$	$\frac{2}{1}$ $\frac{2}{7}$
	$\frac{2}{1}$ 1930	6 %	Smk. 3.000.000:—	Smk. 3.000.000:—	400 à Smk. 5000:— 1000 " " 1000:—	Syysk. Sept.	$\frac{2}{1}$	$\frac{2}{1}$ $\frac{2}{7}$
	$\frac{2}{1}$ 1931	6 %	Smk. 3.000.000:—	Smk. 3.000.000:—	400 à Smk. 5000:— 1000 " " 1000:—	Syysk. Sept.	$\frac{2}{1}$	$\frac{2}{1}$ $\frac{2}{7}$

Övriga obligationslån.

Konver- taus oikeus Rätt till konver- tering	Loppu- suoritus Slutbe- talning	Arv. obl. ja eräänt. kuponk. vanhentumisaika (v:ta) Utl. obl. o. förf. kup. preskrip- tionstid (år)	Arv. obl. ja eräänt. kupongit lunastaa Utl. obl. och förf. kup. inlöser	Lainan on hankkinut Lånet avslutat med	Muistutuksia Anmärkningar
1939	1949	10	Stockholms Enskilda Bank	Stockholms Enskilda Bank	1. Säkerhet: inteckning i fartyg. 2. Bolaget är från år 1939 berättigat att öka amorteringen eller inlösa hela lånet.  1. Vakuus: kiinnitys laivoihin. 2. Yhtiö on v. 1939 alkaen oikeutettu lisäämään kuoletusmäärää tahi lunastamaan koko lainan.
1939	<sup>2</sup> / <sub>1</sub> 1963	10	Lainanottajan kaikki konttorit Låntagarens samtliga kontor	Välityksettä myyty Sålt direkt	1. Vakuus: kiinteistö-kiinnitys. 2. Keskuskunta on v. 1939 alkaen oikeutettu lisäämään kuoletusmäärää tahi lunastamaan koko lainan.  1. Säkerhet: fastighetsinteckning. 2. Centrallaget är från år 1939 berättigat att öka amorteringen eller att inlösa hela lånet.
1935	<sup>2</sup> / <sub>1</sub> 1965	10	Lainanottajan kaikki konttorit Låntagarens samtliga kontor	Välityksettä myyty Sålt direkt	1. Samoin kuin edell. 2. Keskuskunta on v. 1935 alkaen oikeutettu lisäämään kuoletusmäärää tahi lunastamaan koko lainan.  1. Lika som föreg. 2. Centrallaget är från år 1935 berättigat att öka amorteringen eller att inlösa hela lånet.
1936	<sup>2</sup> / <sub>1</sub> 1965	10	Lainanottajan kaikki konttorit Låntagarens samtliga kontor	Välityksettä myyty Sålt direkt	1. Samoin kuin 1929 vuoden laina. 2. Keskuskunta on v. 1936 alkaen oikeutettu lisäämään kuoletusmäärää tahi lunastamaan koko lainan.  1. Lika som 1929 års lån. 2. Centrallaget är från år 1936 berättigat att öka amorteringen eller att inlösa hela lånet.



# LUETTELO

## ERÄÄNTYNEIDEN KUPONKIEN LUNASTAMISAJOISTA

Arvottujen obligatioiden lunastamisaika on merkitty  
sanalla obl. ja sulkumerkkien välissä on aika,  
jolloin arpominen tapahtuu.

---

# REGISTER

## ÖVER FÖRFALLNA KUPONGERS INLÖSNINGSTERMINER

Tiden för inlösen av utlottade obligationer anges genom  
ordet obl., varvid anvisningen inom parentes  
avser tiden för utlottningen.

---

## Tammikuu — Januari

- 1 & 2 Suomen Valtion 4 1/2 %/o 1909, obl. (15/10).  
 » » » 5 1/2 %/o 1918.  
 » Hangö stads 8 %/o 1930.  
 » Helsingin kaup. 5 %/o 1913, obl. (1/7).  
 » » » 5 %/o 1916  
 » » » 5 1/2 %/o 1919, obl. (1/10)  
 » » » 5 1/2 %/o 1919  
 » Jyväskylän » 8 %/o 1930  
 » Kotkan » 6 %/o 1919, obl. (1/10)  
 » » seurak. 4 1/2 %/o 1897, obl. (1/7)  
 » Kuopion kaup. 7 1/2 %/o 1931, obl. (Syysk.-Sept.)  
 » Lappeenrannan kaup. 8 %/o 1930  
 » Turun kaup. 5 %/o 1902, obl. (1/7)  
 » » » 6 %/o 1920, obl. (1/7)  
 » Wasa stads 5 %/o 1915  
 » Viipurin kaup. 4 1/2 %/o 1892  
 » » » 8 %/o 1931, obl. (Syysk.-Sept.)  
 » Kansallis-Osake-Pankin 5 %/o 1917, obl. (1/10)  
 » » » 5 %/o 1917  
 » Suom. Asuntohyp. pankin 6 1/2 %/o 1927, obl. (Marrask.-Nov.)  
 » Suom. Teollisuus-Hyp. pankin 7 %/o 1924, obl. (1/10)  
 » A. Ahlstöm Oy:n 5 1/2 %/o 1916  
 » » » 5 %/o 1917  
 » A.B. Gottfr. Strömberg O.Y:n 5 1/2 %/o 1917, obl. (1/10)  
 » Karhula O.Y:n 5 1/2 %/o 1916  
 » O.Y. Arabia A.B:s 7 1/2 %/o 1930  
 » O.Y. Rauma Wood 6 1/2 %/o 1928  
 » Asuntoy. Kalliopohjan 6 %/o 1911, obl. (Syysk.-Sept.)  
 » » Marstånden 6 %/o 1916, obl. (Syysk.-Sept.)  
 » » Saariniemen 6 %/o 1913, obl. (Syysk.-Sept.)  
 » Pargas Kalkbergs A.B:s 5 1/2 %/o 1912, obl. (15/8)  
 » Puuliike Supinen O.Y:n 5 1/2 %/o 1917  
 » Suom. Osuuskaupp. Keskuskunnan 6 %/o 1919, obl. (Syysk.-Sept.)  
 » » » » 6 %/o 1928, obl. (Syysk.-Sept.)  
 » » » » 6 %/o 1929, obl. (Syysk.-Sept.)  
 » » » » 6 %/o 1930, obl. (Syysk.-Sept.)  
 » » » » 6 %/o 1931, obl. (Syysk.-Sept.)  
 » Suom. Sähkö O.Y. Gottfr. Strömberg'in 8 %/o 1924

## Helmikuu — Februari

1. Suomen Valtion 5 1/2 %/o 1928, obl.  
 » Helsingin kaup. 7 %/o 1922, obl. (1/11)  
 » Turun » 4 1/2 %/o 1885, obl. (ennen-före 15/8)  
 » » » 5 %/o 1916, obl. (1/8)  
 » O.Y. Maakiinteistöpankin 5 %/o 1917, obl. (1/8)  
 » Suom. Hypot. yhdistyksen 5 %/o 1912, obl. (Marrask.-Nov.)  
 » A.B. Jämsänkoski 6 %/o 1916, obl. (1/11)  
 » A.B. Walkiakoskis 5 1/2 %/o 1916, obl. (kevätyhtiökok.-värbolagsstämma)  
 » Kymmene A.B:s 5 1/2 %/o 1918, obl. (15/8)  
 » Lovisa-Wesijärvi Järnv. A.B:s 7 %/o 1926  
 » Läskelä Bruks A.B:s 5 1/2 %/o 1916

3. Suom. Hypot. yhdistyksen 4 %/o 1896, obl. (Syysk.-Sept.)  
 » » » » 4 1/2 %/o 1903, obl. (Syysk.-Sept.)

15. Osuuskass. Keskuslainarah. 5 %/o 1930, obl. (aikais.-tidigast 15/11)

## Maaliskuu — Mars

1. Suomen Valtion 3 1/2 %/o 1895, obl. (1/12)  
 » » » 6 %/o 1923, obl. (20/1)  
 » » » 7 %/o 1925, obl. (15/1)  
 » » » 6 1/2 %/o 1926, obl.  
 » Kotkan kaup. 8 %/o 1930  
 » Lahden » 5 %/o 1916  
 » Mikkelin » 8 %/o 1930  
 » Tampereen » 4 %/o 1895  
 » » » 4 1/2 %/o 1910  
 » » » 7 1/2 %/o 1930  
 » Viipurin » 5 1/2 %/o 1918  
 » Fastighetsbanken 5 %/o 1916  
 » » » 5 %/o 1916  
 » » » 4 %/o 1924  
 » » » 4 1/2 %/o 1924  
 » O.Y. Maakiinteistöpankin 4 1/2 %/o 1917  
 » Osuuskass. Keskuslainarah. 5 %/o 1917, obl. (1/12)  
 » » » 7 1/4 %/o 1931, obl. (1/12)  
 » Suom. Asuntohyp. pankin 6 %/o 1928, obl. (viim.-senast 1/2)  
 » Suom. Hypot. yhdistyksen 4 %/o 1902, obl. (Marrask.-Nov.)  
 » » » » 4 1/2 %/o 1907, obl. (Marrask.-Nov.)  
 » » » » 5 %/o 1914, obl. (Jouluk.-Dec.)  
 » » » » 7 %/o 1923, obl. (Marrask.-Nov.)  
 » Suom. Kaup. ja Maalaisk. Keskuslainakassan 5 %/o 1924  
 » Finska Ängf. A.B:s 7 %/o 1929, obl. (före-ennen 31/12)  
 » Kajaanin Puutavara O.Y:n 5 1/2 %/o 1918  
 » Lovisa-Wesijärvi Järnv. A.B:s 5 %/o & 6 %/o 1900  
 » T:fors Linne och Jern Man. A.B:s 7 1/2 %/o 1909

13. Viipurin kaup. 5 1/2 %/o 1921

31. Suomen Valtion 5 1/2 %/o 1920, obl. (20/1)

## Huhtikuu — April

1. Suomen Valtion 5 1/2 %/o 1918  
 » » » 7 %/o 1922  
 » » » 6 %/o 1923  
 » Helsingin kaup. 6 1/2 %/o 1930, obl. (15/3)  
 » Kotkan » 5 %/o 1900, obl. (1/10)  
 » Porin » 7 1/2 %/o 1931, obl. (1/3)  
 » Turun » 6 %/o 1919, obl. (1/10)  
 » » » 7 %/o 1923, obl. (1/10)  
 » » » 6 1/2 %/o 1929, obl. (1/2)  
 » Finnish Munic. Loan 6 1/2 %/o 1924, obl. (20/2)  
 » Fastighetsbankens 5 %/o 1912  
 » » » 4 1/2 %/o 1917, obl. (före-ennen 1/1)  
 » » » 5 %/o 1917, obl. (före-ennen 1/1)  
 » Nordiska Aktiebankens 4 %/o 1897  
 » » » 4 %/o 1898  
 » » » 4 1/2 %/o 1911, obl. (1/10)  
 » Suom. Hypot. yhdistyksen 4 1/2 %/o 1909, obl. (Tammik.-Jan.)  
 » » » » 5 %/o 1914, obl. (1/10)  
 » » » » 7 %/o 1929, obl. (1/2)  
 » » » » 6 1/2 %/o 1931, obl. (1/2)  
 » A.B. Stockmann O.Y:s 6 1/2 %/o 1928, obl. (Nov.-Marrask.)  
 » A.B. Strömsdals bruks 5 1/2 %/o 1916, ser. A, obl. (Sept.-Syysk.)  
 » » » 5 1/2 %/o 1916, ser. B, obl. (Sept.-Syysk.)  
 » Haarlan Selluloosayhtiön 8 %/o 1930, obl. (Helmik.-Febr.)  
 » Nokia A.B:s 5 1/2 %/o 1911

15. Viipurin kaup. 5 1/2 %/o 1928, obl. (ennen-före 15/1)  
 » Suom. Teollisuus-Hyp. pankin 6 %/o 1930, obl. (28/2)

## Toukokuu — Maj

1. Suomen Valtion 3<sup>0</sup>/<sub>0</sub> 1898, obl. (1/2)  
 » » » 5<sup>0</sup>/<sub>0</sub> 1919  
 » » » 5<sup>0</sup>/<sub>0</sub> 1921  
 » » » 6<sup>0</sup>/<sub>0</sub> 1923  
 » » » 7<sup>0</sup>/<sub>0</sub> 1924, Luok. I, kuol.-amort. kup.  
 » » » 7<sup>0</sup>/<sub>0</sub> 1924, » II, » » »  
 » » » 7<sup>0</sup>/<sub>0</sub> 1925, » I, » » »  
 » » » 7<sup>0</sup>/<sub>0</sub> 1925, » II, » » »  
 » » » 7<sup>0</sup>/<sub>0</sub> 1926, » I, » » »  
 » » » 7<sup>0</sup>/<sub>0</sub> 1926, » II, » » »  
 » » » 5<sup>0</sup>/<sub>0</sub> 1926  
 » » » 6<sup>1</sup>/<sub>2</sub><sup>0</sup>/<sub>0</sub> 1927, » I, » » »  
 » » » 6<sup>1</sup>/<sub>2</sub><sup>0</sup>/<sub>0</sub> 1927, » II, » » »  
 » » » 6<sup>1</sup>/<sub>2</sub><sup>0</sup>/<sub>0</sub> 1928, » I, » » »  
 » » » 6<sup>1</sup>/<sub>2</sub><sup>0</sup>/<sub>0</sub> 1928, » II, » » »  
 » » » 5<sup>0</sup>/<sub>0</sub> 1929  
 » » » 7<sup>0</sup>/<sub>0</sub> 1929, » I, » » »  
 » » » 7<sup>0</sup>/<sub>0</sub> 1929, » II, » » »  
 » » » 7<sup>0</sup>/<sub>0</sub> 1930, » I, » » »  
 » » » 7<sup>0</sup>/<sub>0</sub> 1930, » II, » » »  
 » » » 6<sup>1</sup>/<sub>2</sub><sup>0</sup>/<sub>0</sub> 1931, » I, » » »  
 » » » 6<sup>1</sup>/<sub>2</sub><sup>0</sup>/<sub>0</sub> 1931, » II, » » »  
 » » » 5<sup>0</sup>/<sub>0</sub> 1931  
 » Helsingin kaup. 4<sup>1</sup>/<sub>2</sub><sup>0</sup>/<sub>0</sub> 1909, obl. (1/11)  
 » H:fors stads församl. 5<sup>0</sup>/<sub>0</sub> 1909  
 » » » 5<sup>0</sup>/<sub>0</sub> 1913  
 » » » 9<sup>0</sup>/<sub>0</sub> 1925  
 » » » 7<sup>0</sup>/<sub>0</sub> 1928  
 » Lovisa stads 4<sup>1</sup>/<sub>2</sub><sup>0</sup>/<sub>0</sub> 1898  
 » Oulun kaup. 8<sup>0</sup>/<sub>0</sub> 1931, obl. (Tammik.-Jan.)  
 » Porin » 8<sup>0</sup>/<sub>0</sub> 1930, obl. (1/3)  
 » Rauman » 4<sup>0</sup>/<sub>0</sub> 1896, obl. (1/11)  
 » Tampereen kaup. 4<sup>1</sup>/<sub>2</sub><sup>0</sup>/<sub>0</sub> 1887  
 » Föreningsbankens 3<sup>1</sup>/<sub>2</sub><sup>0</sup>/<sub>0</sub> 1895  
 » » 4<sup>1</sup>/<sub>2</sub><sup>0</sup>/<sub>0</sub> 1911, obl. (Nov.-Marrask.)  
 » O.Y. Maakiinteistöpankin 5<sup>1</sup>/<sub>2</sub><sup>0</sup>/<sub>0</sub> 1918, obl. (1/11)  
 » » » 6<sup>1</sup>/<sub>2</sub><sup>0</sup>/<sub>0</sub> 1931, obl. (1/3)  
 » Osuuskass. Keskuslainarah 5<sup>0</sup>/<sub>0</sub> 1920, obl. (1/2)  
 » Suom. Hypot. yhdistyksen 3<sup>1</sup>/<sub>2</sub><sup>0</sup>/<sub>0</sub> 1895, obl. (1/2)  
 » Suom. Kaup. ja Maalaisk. Keskuslainakass. 5<sup>0</sup>/<sub>0</sub> 1915  
 » A. Ahlström O.Y:n 5<sup>0</sup>/<sub>0</sub> 1917  
 » Lojo Kalkverk A.B:s 8<sup>0</sup>/<sub>0</sub> 1929, obl. (Mars-Maalisk.)  
 » Mercators Tryckeri A.B:s 7<sup>1</sup>/<sub>2</sub><sup>0</sup>/<sub>0</sub> 1930, obl. (Febr.-Helmik.)

15. A.B. W. Gutzeit & C:s 5<sup>0</sup>/<sub>0</sub> 1914  
 » Maskin- o. Brobygggnads A.B:s 5<sup>1</sup>/<sub>2</sub><sup>0</sup>/<sub>0</sub> 1912

## Kesäkuu — Juni

1. Suomen Valtion 3<sup>1</sup>/<sub>2</sub><sup>0</sup>/<sub>0</sub> 1889, obl. (1/3)  
 » Hangö stads 5<sup>0</sup>/<sub>0</sub> 1906, obl. (1/12)  
 » Helsingin kaup. 4<sup>1</sup>/<sub>2</sub><sup>0</sup>/<sub>0</sub> 1911, obl. (1/12)  
 » » » 5<sup>0</sup>/<sub>0</sub> 1917  
 » » » 7<sup>1</sup>/<sub>2</sub><sup>0</sup>/<sub>0</sub> 1930, obl. (Maalisk.-Mars)  
 » Hämeenlinnan kaup. 5<sup>0</sup>/<sub>0</sub> 1916  
 » » » 5<sup>0</sup>/<sub>0</sub> 1915  
 » Kotkan » 8<sup>0</sup>/<sub>0</sub> 1930, obl. (Helmik.-Febr.)  
 » Lahden » 4<sup>0</sup>/<sub>0</sub> 1897, obl. (1/3)  
 » Porin » 4<sup>1</sup>/<sub>2</sub><sup>0</sup>/<sub>0</sub> 1903, obl. (1/3)  
 » » » 5<sup>0</sup>/<sub>0</sub> 1915, obl. (1/3)  
 » Tampereen » 5<sup>1</sup>/<sub>2</sub><sup>0</sup>/<sub>0</sub> 1918, obl. (1/3)  
 » » » 3,6<sup>0</sup>/<sub>0</sub> 1896, obl. (1/12)  
 » Turun » 8<sup>0</sup>/<sub>0</sub> 1930, obl. (Febr.-Helmik.)  
 » Wasa stads 8<sup>0</sup>/<sub>0</sub> 1930, obl. (Febr.-Helmik.)  
 » Viipurin kaup. 4<sup>1</sup>/<sub>2</sub><sup>0</sup>/<sub>0</sub> 1902  
 » » » 5<sup>0</sup>/<sub>0</sub> 1909, obl. (1/3)  
 » » » 5<sup>0</sup>/<sub>0</sub> 1915  
 » » » 8<sup>0</sup>/<sub>0</sub> 1931, obl. (Helmik.-Febr.)  
 » Etelä Suom. Pankin 7<sup>1</sup>/<sub>2</sub><sup>0</sup>/<sub>0</sub> 1926, obl. (ennen-före 1/3)  
 » Fastighetsbankens 6<sup>0</sup>/<sub>0</sub> 1928, obl. (Dec.-Jouluk.)  
 » Föreningsbankens 4<sup>1</sup>/<sub>2</sub><sup>0</sup>/<sub>0</sub> 1916  
 » Landtmannabankens 4<sup>1</sup>/<sub>2</sub><sup>0</sup>/<sub>0</sub> 1917, obl. (1/2)  
 » Osuuskass. Keskuslainarah. 6<sup>1</sup>/<sub>2</sub><sup>0</sup>/<sub>0</sub> 1931  
 » Suom. Hypot. yhdistyksen 5<sup>0</sup>/<sub>0</sub> 1915, obl. (Maalisk.-Mars)  
 » » » » 7<sup>0</sup>/<sub>0</sub> 1927, obl. (1/4)  
 » » » » 6<sup>1</sup>/<sub>2</sub><sup>0</sup>/<sub>0</sub> 1929, obl. (ennen-före 1/4)  
 » » » » 7<sup>0</sup>/<sub>0</sub> 1930, obl. (1/4)  
 » » » » 7<sup>0</sup>/<sub>0</sub> 1931, obl. (1/4)  
 » A.B. Kemi O.Y:s 8<sup>0</sup>/<sub>0</sub> 1926, obl. (April-Huhtik.)  
 » A.B. T. & J. Salvesens 5<sup>0</sup>/<sub>0</sub> 1917  
 » Lojo Kalkverk A.B:s 7<sup>1</sup>/<sub>2</sub><sup>0</sup>/<sub>0</sub> 1927  
 » Läskelä Bruks A.B:s 8<sup>0</sup>/<sub>0</sub> 1925  
 » Myllykoski Träsliperi A.B:s 5<sup>1</sup>/<sub>2</sub><sup>0</sup>/<sub>0</sub> 1916

15. Suomen Valtion 3<sup>1</sup>/<sub>2</sub><sup>0</sup>/<sub>0</sub> 1901, obl. (15/3)  
 » » » 3<sup>1</sup>/<sub>2</sub><sup>0</sup>/<sub>0</sub> 1903, obl. (15/3)

30. Suomen Valtion 5<sup>1</sup>/<sub>2</sub><sup>0</sup>/<sub>0</sub> 1919  
 » A.B. Kaukas Fabriks 5<sup>0</sup>/<sub>0</sub> 1915  
 » » » » 5<sup>0</sup>/<sub>0</sub> 1916  
 » J. C. Frenckell & Son A.B:s 5<sup>1</sup>/<sub>2</sub><sup>0</sup>/<sub>0</sub> 1915  
 » Halla A.B:s 5<sup>1</sup>/<sub>2</sub><sup>0</sup>/<sub>0</sub> 1916  
 » Kymmene A.B:s 6<sup>0</sup>/<sub>0</sub> 1910  
 » » » 6<sup>0</sup>/<sub>0</sub> 1915  
 » Pargas Kalkbergs A.B:s 7<sup>0</sup>/<sub>0</sub> 1927  
 » W. Rosenlew & C:o A.B:s 5<sup>0</sup>/<sub>0</sub> 1916

## Heinäkuu — Juli

- 1 & 2. Suomen Valtion 4 1/2 % 1909  
 » » » 5 1/2 % 1918, obl. (1/4)  
 » Hangö stads 8 % 1930, obl. (Mars-Maalisk.)  
 » Helsingin kaup. 5 % 1913  
 » » » 5 % 1916, obl. (ennen-före 1/4)  
 » » » 5 1/2 % 1919  
 » » » 5 1/2 % 1919, obl. (1/4)  
 » Jyväskylän » 8 % 1930, obl. (Maalisk.-Mars)  
 » Kotkan » 6 % 1919  
 » Kotkan seurak. 4 1/2 % 1897  
 » Kuopion kaup. 7 1/2 % 1931, obl. (Maalisk.-Mars)  
 » Lappeenrannan kaup. 8 % 1930, obl. (Maalisk.-Mars)  
 » Turun kaup. 5 % 1902  
 » » » 6 % 1920  
 » Wasa stads 5 % 1915, obl. (2/3)  
 » Viipurin kaup. 4 1/2 % 1892, obl. (1/3)  
 » » » 8 % 1931, obl. (Maalisk.-Mars)  
 » Kansallis-Osake-Pankin 5 % 1917  
 » » » » 5 % 1917, obl. (1/4)  
 » Suom. Asuntohyp. pankin 6 1/2 % 1927, obl. (Toukok.-Maj)  
 » Suom. Teollisuus Hypot. pankin 7 % 1924, obl. (1/4)  
 » A. Ahlström O.Y:n 5 1/2 % 1916, obl. (Jouluk.-Dec.)  
 » » » » 5 % 1917, obl. (Jouluk.-Dec.)  
 » A.B. Chrichton 5 1/2 % 1916  
 » A. B. Gottfr. Strömberg O.Y:n 5 1/2 % 1917  
 » Halla A.B:s 5 1/2 % 1916, obl. (1/12)  
 » Karhula O.Y:s 5 1/2 % 1916, obl. (Dec.-Jouluk.)  
 » O.Y. Arabia A.B:s 7 1/2 % 1930, obl. (April-Huhtik.)  
 » O.Y. Rauma Wood 6 1/2 % 1928, obl. (Huhtik.-April)  
 » Puuliike Supinen O.Y:n 5 1/2 % 1917, obl. (1/4)  
 » Suom. Sähkö O.Y. Gottfr. Strömberg'in 8 % 1924, obl. (Jouluk.-Dec.)  
 » Suom. Osuuskaup. Keskuskunnan 6 % 1919  
 » » » » 6 % 1928  
 » » » » 6 % 1929  
 » » » » 6 % 1930  
 » » » » 6 % 1931

## Elokuu — Augusti

1. Suomen Valtion 5 1/2 % 1928, obl.  
 » Helsingin kaup. 7 % 1922  
 » Turun » 4 1/2 % 1885, obl. (ennen-före 15/2)  
 » » » 5 % 1916  
 » O.Y. Maakiinteistöpankin 5 % 1917  
 » Suom. Hypot. yhdistyksen 5 % 1912, obl. (Toukok.-Maj)  
 » A.B. Jämsänkoski's 6 % 1916  
 » A.B. Walkiakoski's 5 1/2 % 1916  
 » Kymmene A.B:s 5 1/2 % 1918  
 » Lovisa-Wesijärvi Järnv. A.B:s 7 % 1926, obl. (Jan.-Tammik.)  
 » Läskelä Bruks A.B:s 5 1/2 % 1916, obl. (Jan.-Tammik.)

3. Suom. Hypot. yhdistyksen 4 % 1896, obl. (Maalisk.-Mars)  
 » » » » 4 1/2 % 1903, obl. (Maalisk.-Mars)

15. Osuuskass. Keskuslainarah. 5 % 1930

## Syyskuu — September

1. Suomen Valtion 3 1/2 % 1895, obl. (1/6)  
 » » » 6 % 1923, obl. (20/7)  
 » » » 7 % 1925, obl. (15/7)  
 » » » 6 1/2 % 1926, obl.  
 » Kotkan kaup. 8 % 1930 obl. (Toukok.-Maj)  
 » Lahden » 5 % 1916, obl. (1/3)  
 » Mikkelin » 8 % 1930, obl. (Toukok.-Maj)  
 » Tampereen kaup. 4 % 1895, obl. (1/3)  
 » » » 4 1/2 % 1910, obl. (1/3)  
 » » » 7 1/2 % 1930, obl. (1/6)  
 » Viipurin » 5 1/2 % 1918, obl. (1/6)  
 » » » 5 1/2 % 1921, obl. (1/6)  
 » Fastighetsbankens 5 % 1916  
 » » » 5 % 1916  
 » » » 4 % 1924, obl. (Maj-Toukok.)  
 » » » 4 1/2 % 1924, obl. (Maj-Toukok.)  
 » O.Y. Maakiinteistöpankin 4 1/2 % 1917, obl. (1/3)  
 » Osuuskass. Keskuslainarah. 5 % 1917  
 » » » » 7 1/4 % 1931  
 » Suom. Asuntohyp. pankin 6 % 1928, obl. (viim.-senast 1/6)  
 » Suom. Hypot. yhdistyksen 4 % 1902, obl. (Toukok.-Maj)  
 » » » » 4 1/2 % 1907, obl. (Toukok.-Maj)  
 » » » » 5 % 1914, obl. (Kesäk.-Juni)  
 » » » » 7 % 1923, obl. (Toukok.-Maj)  
 » Suom. Kaup. ja Maalisk. Keskuslainakass. 5 % 1924, obl. (1/3)  
 » Finska Ängf. A.B:s 7 % 1929  
 » Kajaanin Puutavara O.Y:n 5 1/2 % 1918, obl. (1/6)  
 » Lovisa-Wesijärvi Järnv. A.B:s 5 % & 6 % 1900, obl. (Juni-Kesäk.)  
 » Tfors Linne- o. Jern. Man. A.B:s 7 1/2 % 1909, obl. (Mars-Maalisk.)

13. Viipurin kaup. 5 1/2 % 1921

30. Suomen Valtion 5 1/2 % 1920

## Lokakuu — Oktober

1. Suomen Valtion 5 1/2 % 1918, obl. (1/3)  
 » » » 7 % 1922, obl. (Kesäk.-Juni)  
 » » » 6 % 1923, obl. (Kesäk.-Juni)  
 » Helsingin kaup. 6 1/2 % 1930, obl. (18/8)  
 » Kotkan » 5 % 1900  
 » Porin » 7 1/2 % 1931  
 » Turun » 6 % 1919  
 » » » 7 % 1923  
 » » » 6 1/2 % 1929, obl. (1/8)  
 » Finnish Munic. Loan 6 1/2 % 1924, obl. (22/8)  
 » Fastighetsbankens 5 % 1912  
 » » » 4 1/2 % 1917  
 » » » 5 % 1917  
 » Nordiska Aktiebankens 4 % 1897, obl. (1/4)  
 » » » 4 % 1898, obl. (1/4)  
 » » » 4 1/2 % 1911  
 » Suom. Hypot. yhdistyksen 4 1/2 % 1909, obl. (Heinäk.-Juli)  
 » » » » 5 % 1914  
 » » » » 7 % 1929, obl. (1/8)  
 » » » » 6 1/2 % 1931, obl. (1/8)  
 » A.B. Stockmann O.Y:s 6 1/2 % 1928  
 » A.B. Strömsdals bruks 5 1/2 % 1916, Ser. A  
 » » » » 5 1/2 % 1916, Ser. B  
 » Haarlan Selluloosayhtiön 8 % 1930  
 » Nokia A.B:s 5 1/2 % 1911, obl. (1/4)

15. Viipurin kaup. 5 1/2 % 1928  
 » Suom. Teollisuus-Hyp.pankin 6 % 1930, obl. (28/8)



## Marraskuu — November

1. Suomen Valtion 3 <sup>0</sup>/<sub>100</sub> 1898, obl. (1/8)  
 » » » 5 <sup>0</sup>/<sub>100</sub> 1919, obl. (ennen-före 31/3)  
 » » » 5 <sup>0</sup>/<sub>100</sub> 1921, obl. (ennen-före 31/3)  
 » » » 6 <sup>0</sup>/<sub>100</sub> 1923, obl. (1/8)  
 » » » 5 <sup>0</sup>/<sub>100</sub> 1926, obl. (ennen-före 31/3)  
 » » » 7 <sup>0</sup>/<sub>100</sub> 1926, obl. (ennen-före 30/6)  
 » » » 5 <sup>0</sup>/<sub>100</sub> 1929, obl. (vuod. ensim. neljännes-årets första kvart.)  
 » » » 5 <sup>0</sup>/<sub>100</sub> 1931, obl. (vuod. ensim. neljännes-årets första kvart.)  
 » Helsingin kaup. 4 <sup>1</sup>/<sub>2</sub> <sup>0</sup>/<sub>100</sub> 1909  
 » H:fors stads församl:s 5 <sup>0</sup>/<sub>100</sub> 1909, obl. (2/5)  
 » » » 5 <sup>0</sup>/<sub>100</sub> 1913, obl. (2/5)  
 » » » 9 <sup>0</sup>/<sub>100</sub> 1925, obl. (2/5)  
 » » » 7 <sup>0</sup>/<sub>100</sub> 1928, obl. (2/5)  
 » Lovisa stads 4 <sup>1</sup>/<sub>2</sub> <sup>0</sup>/<sub>100</sub> 1898, obl. (1/5)  
 » Oulun kaup. 8 <sup>0</sup>/<sub>100</sub> 1931  
 » Porin kaup. 8 <sup>0</sup>/<sub>100</sub> 1930  
 » Rauman kaup. 4 <sup>0</sup>/<sub>100</sub> 1896  
 » Tampereen kaup. 4 <sup>1</sup>/<sub>2</sub> <sup>0</sup>/<sub>100</sub> 1887, obl. (ennen-före 15/5)  
 » Föreningsbankens 3 <sup>1</sup>/<sub>2</sub> <sup>0</sup>/<sub>100</sub> 1895, obl. (1/5)  
 » » 4 <sup>1</sup>/<sub>2</sub> <sup>0</sup>/<sub>100</sub> 1911  
 » O.Y. Maakiinteistöpankin 5 <sup>1</sup>/<sub>2</sub> <sup>0</sup>/<sub>100</sub> 1918  
 » » 6 <sup>1</sup>/<sub>2</sub> <sup>0</sup>/<sub>100</sub> 1931, obl. (1/9)  
 » Osuuskass. Keskuslainarah. 5 <sup>0</sup>/<sub>100</sub> 1920  
 » Suom. Hypot. yhdistyksen 3 <sup>1</sup>/<sub>2</sub> <sup>0</sup>/<sub>100</sub> 1895, obl. (1/8)  
 » Suom. Kaup. ja Maalaisk. Keskuslainakass. 5 <sup>0</sup>/<sub>100</sub> 1915, obl. (1/5)  
 » A. Ahlström O.Y:n 5 <sup>0</sup>/<sub>100</sub> 1917, obl. (Huhtik.-April)  
 » Lojo Kalkverk A.B:s 8 <sup>0</sup>/<sub>100</sub> 1929, obl. (Sept.-Syysk.)  
 » Mercators Tryckeri A.B:s 7 <sup>1</sup>/<sub>2</sub> <sup>0</sup>/<sub>100</sub> 1930, obl. (Aug.-Elok.)

15. A.B. W. Gutzeit & Co:s 5 <sup>0</sup>/<sub>100</sub> 1914, obl. (senast-viim. 15/5)  
 » Maskin- o. Brobyggn. A.B:s 5 <sup>1</sup>/<sub>2</sub> <sup>0</sup>/<sub>100</sub> 1912, obl. (April-Huhtik.)

## Joulukuu — December

1. Suomen Valtion 3 <sup>1</sup>/<sub>2</sub> <sup>0</sup>/<sub>100</sub> 1889, obl. (1/8)  
 » Hangö stads 5 <sup>0</sup>/<sub>100</sub> 1906  
 » Helsingin kaup. 4 <sup>1</sup>/<sub>2</sub> <sup>0</sup>/<sub>100</sub> 1911  
 » » » 5 <sup>0</sup>/<sub>100</sub> 1917, obl. (1/8)  
 » » » 7 <sup>1</sup>/<sub>2</sub> <sup>0</sup>/<sub>100</sub> 1930, obl. (Syysk.-Sept.)  
 » Hämeenlinnan kaup. 5 <sup>0</sup>/<sub>100</sub> 1916, obl. (1/8)  
 » Kotkan » 5 <sup>0</sup>/<sub>100</sub> 1915, obl. (1/8)  
 » Lahden » 8 <sup>0</sup>/<sub>100</sub> 1930  
 » Porin » 4 <sup>0</sup>/<sub>100</sub> 1897, obl. (1/8)  
 » » » 4 <sup>1</sup>/<sub>2</sub> <sup>0</sup>/<sub>100</sub> 1903, obl. (1/8)  
 » Tampereen » 5 <sup>0</sup>/<sub>100</sub> 1915  
 » » » 5 <sup>1</sup>/<sub>2</sub> <sup>0</sup>/<sub>100</sub> 1918  
 » Turun » 3,6 <sup>0</sup>/<sub>100</sub> 1896  
 » Wasa stads 8 <sup>0</sup>/<sub>100</sub> 1930  
 » Viipurin kaup. 4 <sup>1</sup>/<sub>2</sub> <sup>0</sup>/<sub>100</sub> 1902, obl. (1/8)  
 » » » 5 <sup>0</sup>/<sub>100</sub> 1909  
 » » » 5 <sup>0</sup>/<sub>100</sub> 1915, obl. (1/8)  
 » » » 8 <sup>0</sup>/<sub>100</sub> 1931, obl. (Elok.-Aug.)  
 » Etelä Suom. Pankin 7 <sup>1</sup>/<sub>2</sub> <sup>0</sup>/<sub>100</sub> 1926  
 » Fastighetsbankens 6 <sup>0</sup>/<sub>100</sub> 1928  
 » Föreningsbankens 4 <sup>1</sup>/<sub>2</sub> <sup>0</sup>/<sub>100</sub> 1916, obl. (före-ennen 15/8)  
 » Landtmannabankens 4 <sup>1</sup>/<sub>2</sub> <sup>0</sup>/<sub>100</sub> 1917  
 » Osuuskass. Keskuslainarah. 6 <sup>1</sup>/<sub>2</sub> <sup>0</sup>/<sub>100</sub> 1931, obl. (1/8)  
 » Suom. Hypot. yhdistyksen 5 <sup>0</sup>/<sub>100</sub> 1915, obl. (Syysk.-Sept.)  
 » » » 7 <sup>0</sup>/<sub>100</sub> 1927, obl. (1/10)  
 » » » 6 <sup>1</sup>/<sub>2</sub> <sup>0</sup>/<sub>100</sub> 1929, obl. (ennen-före 1/10)  
 » » » 7 <sup>0</sup>/<sub>100</sub> 1930, obl. (1/10)  
 » » » 7 <sup>0</sup>/<sub>100</sub> 1931, obl. (1/10)  
 » A.B. Kemi O.Y:s 8 <sup>0</sup>/<sub>100</sub> 1926, obl. (Okt.-Lokak.)  
 » A.B. T. & J. Salvesens 5 <sup>0</sup>/<sub>100</sub> 1917, obl. (före-ennen 1/8)  
 » Lojo Kalkverk A.B:s 7 <sup>1</sup>/<sub>2</sub> <sup>0</sup>/<sub>100</sub> 1927, obl. (Okt.-Lokak.)  
 » Laskelä Bruks A.B:s 8 <sup>0</sup>/<sub>100</sub> 1925, obl. (Okt.-Lokak.)  
 » Myllykoski Träsliperi A.B:s 5 <sup>1</sup>/<sub>2</sub> <sup>0</sup>/<sub>100</sub> 1916, obl. (Maj-Toukok.)

15. Suomen Valtion 3 <sup>1</sup>/<sub>2</sub> <sup>0</sup>/<sub>100</sub> 1901, obl. (15/8)  
 » » » 3 <sup>1</sup>/<sub>2</sub> <sup>0</sup>/<sub>100</sub> 1903, obl. (15/8)

31. Suomen Valtion 5 <sup>1</sup>/<sub>2</sub> <sup>0</sup>/<sub>100</sub> 1919, obl. (ennen-före 1/8)  
 » A.B. Chrichtons 5 <sup>1</sup>/<sub>2</sub> <sup>0</sup>/<sub>100</sub> 1916, obl. (Juli-Heinäk.)  
 » A.B. Kaukas Fabriks 5 <sup>0</sup>/<sub>100</sub> 1915, obl. (Juni-Kesäk.)  
 » » » 5 <sup>0</sup>/<sub>100</sub> 1916, obl. (bol.stämman-yhtiökok.)  
 » J. C. Frenckell & Son, A.B:s 5 <sup>1</sup>/<sub>2</sub> <sup>0</sup>/<sub>100</sub> 1915, obl.  
 » Halla A.B:s 5 <sup>1</sup>/<sub>2</sub> <sup>0</sup>/<sub>100</sub> 1916  
 » Kymmene A.B:s 6 <sup>0</sup>/<sub>100</sub> 1910, amort.-kuol. kup.  
 » » » 6 <sup>0</sup>/<sub>100</sub> 1915, obl. (19/8)  
 » Pargas Kalkbergs A.B:s 7 <sup>0</sup>/<sub>100</sub> 1927, obl. (Okt.-Lokak.)  
 » W. Rosenlew & Co A.B:s 5 <sup>0</sup>/<sub>100</sub> 1916, obl. (Juni-Kesäk.)