

Suomen Pankin kirjasto



0000035945

IVA5a

Kirjasto: alaholvi

SUOMEN PANKKI KER

Kertomus Suomen Pankin hoidosta 31.12. päättyneenä

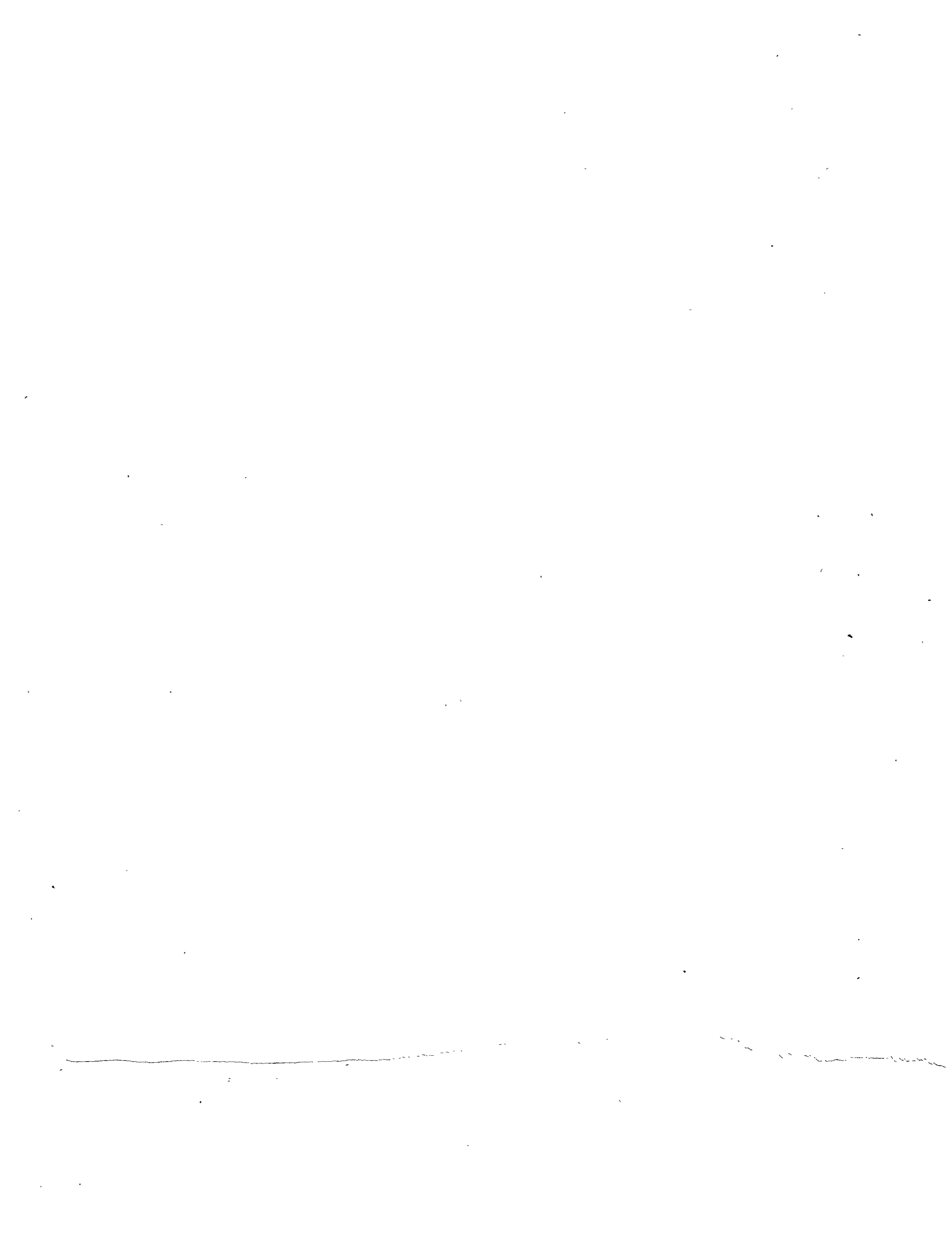
Kertomus Suomen Pankin hoidosta 31.12. päättyneenä
1924

KERTOMUS SUOMEN PANKIN

HOIDOSTA

v. 1924





KERTOMUS
SUOMEN PANKIN
HOIDOSTA

JOULUKUUN 31 P:Ä 1924 PÄÄTTYNE ENÄ

113:NTENA TILIVUOTENA



HELSINKI 1925. VALTIONEUVOSTON KIRJAPAINO

I. Suomen Pankin tila

VARAT.			
Metallikassa:			
Suomen kultarahaa	28,957,070	—	
Ulkomaan kultarahaa	5,589,620	12	
Rahaksi lyömätöntä kultaa	8,738,665	28	43,285,355 40
Ulkomaiset valuutat:			
Ulkomaisia kirjeenvaihtajia	549,147,152	40	
Ulkomainen krediitti	244,800,000	—	793,947,152 40
Kuponkeja ja ulkomaisia seteleitä	882,152	15	
Ulkomaisia vekseleitä	9,173,903	01	
Obligatioita ulkomaan rahassa	3,798,647	50	
Suomen hopearahaa	546,970	—	
Valtion lyhytaikaisia sitoumuksia	48,000,000	—	
Valtion obligatioita Suomen rahassa	434,141,806	25	
Vekseleitä Suomen rahassa	539,580,083	50	1,036,123,562 41
Hypoteekkilainoja	4,320,002	—	
Kassakrediittejä	7,211,914	39	
Obligatioita Suomen rahassa	13,365,884	75	
Rahaksi lyömätöntä hopeaa	450,571	80	
Suomen nikkelirahaa	10,711,524	75	
Suomen vaskirahaa	404,811	80	
Pankkikiinteistöt	12,000,000	—	
Kalusto	100	—	
Eri tilejä	89,877,056	76	138,341,866 25
Smk.			2,011,697,936 46

II. Pankin rahaliike.

1. Kassatili.

Koko rahaliike v. 1924 oli kassatilin debet ja kredit puolella yhteensä Smk. 69.116,308,113: 05 jakautuen eri konttorien osalle:

Vuopurin konttori	Smk.	3,533,120,246: 50	
Turun »	»	3,251,523,823: 33	
Vaasan »	»	2,757,964,451: 79	
Tampereen »	»	2,236,068,420: 79	
Oulun »	»	2,088,626,539: 88	
Porin »	»	1,091,058,924: 51	
Kuopion »	»	781,306,154: 60	
Kotkan »	»	591,675,422: 05	
Sortavalan »	»	484,004,518: 52	
Jyväskylän »	»	419,005,242: 88	
Hämeenlinnan »	»	413,609,212: 78	
Joensuun »	»	321,375,963: 09	
Mikkelin »	»	301,339,312: 18	Smk. 18,270,678,232: 90
seka pääkonttori Helsingissä	»	50,845,629,880: 15	Smk. 69,116,308,113: 05

Rahaliike päivää kohti oli siis	Smk.	230,387,693: 71
josta pääkonttorissa Helsingissä	»	169,485,432: 93
sekä haarakonttoreissa yhteensä	»	60,902,260: 78

Pankin kassassa oli:	Jouluk. 31 p:nä 1923.	Jouluk. 31 p:nä 1924.
Suomen kultarahaa	Smk. 28,629,230: —	Smk. 28,957,070: —
Ulkomaan kultarahaa	» 13,632,889: 42	» 5,589,620: 12
Rahaksi lyömätöntä kultaa	» 442,390: 89	» 8,738,665: 28
» » hopea	» 450,571: 80	» 450,571: 80
Suomen hopearahaa	» 546,970: —	» 546,970: —
» nikkelirahaa	» 8,641,861: 50	» 10,711,524: 75
» vaskirahaa	» 488,607: 79	» 404,811: 80
Ulkomaan setelirahaa ja kuponkeja	» 666,520: 12	» 882,152: 15
Yksityispankkien postivekseleitä	» 17,398,294: 70	» 32,439,187: 87
Pankin omia seteleitä	» 1,238,576,440: —	» 934,225,649: —
	Smk. 1.309,473,776: 22	Smk. 1,022,946,222: 77

2. Tili Suomen kultaraha-varastosta.

	20 Markan rahoja	10 markan rahoja	Yhteensä
	Smk.	Smk.	Smk.
Rahapajasta joulukuun 31 p:nä 1913 saatu	49,450,000	14,800,000	64,250,000.
josta liikkeessä	27,813,040	7,479,890	35,292,930
ja pankissa	Smk. 21,636,960	7,320,110	28,957,070

3. Valtion lyhytaikaiset sitoumukset.

Saldo joulukuun 31 p:nä 1923	Smk.	60,000,000: --
V. 1924 lunastettu	»	12,000,000: --
		Saldo joulukuun 31 p:nä 1924 Smk. 48,000,000: --

4. Obligatsiotili.

Saldo joulukuun 31 p:nä 1923	Smk.	509,321,648: --
V. 1924 tuli lisää	Smk.	2,472,313: 50
» » myynnin ja arvannon kautta saatu voitto..	»	3,490,101: 30
		Smk. 515,284,062: 80
V. 1924 myyty ja arvottu	Smk.	53,127,152: 30
» » arvoa alennettu	»	10,850,572: --
		Smk. 63,977,724: 30
		Saldo joulukuun 31 p:nä 1924 Smk. 451,306,338: 50
Siitä Valtion obligatioita Suomen rahassa	Smk.	434,141,806: 25
Obligatioita ulkomaan rahassa	»	3,798,647: 50
» Suomen	»	13,365,884: 75
		Smk. 451,306,338: 50

5. Ulkomaisten kirjeenvaihtajain tili.

Saatavain saldo:	1923.	1924.
Tammikuun lopussa	Smk. 729,371,658: 27	Smk. 660,337,303: 39
Helmikuun »	» 779,959,281: 59	» 918,151,908: 07
Maaliskuun »	» 788,484,655: 78	» 787,527,226: 17
Huhtikuun »	» 758,833,975: 39	» 649,386,917: 72
Toukokuun »	» 681,660,682: 48	» 529,306,084: 46
Kesäkuun »	» 534,645,358: 24	» 347,465,736: 50
Heinäkuun »	» 411,732,134: 59	» 547,831,313: 69
Elokuun »	» 310,808,353: 78	» 450,820,458: 06
Syyskuun »	» 244,235,512: 84	» 426,782,556: 44
Lokakuun »	» 532,107,435: 47	» 498,630,374: 78
Marraskuun »	» 578,770,513: 39	» 602,846,021: 30
Joulukuun »	» 589,901,144: 17	» 787,304,792: 05

Nykyään on Suomen Pankilla kirjeenvaihtajia ulkomailla seuraavissa kaupungeissa: New York, Chicago, Boston, Lontoo, Tukholma, Oslo, Kööpenhamina, Hampuri, Berliini, Köln, Amsterdam, Pariisi, Anvers, Bruxelles, Basel, Milano, Madrid, Wien, Prag, Varsova, Riika ja Tallinna.

6. Diskontattujen ulkomaisten vekselien tili.

Salkussa joulukuun 31 p:nä 1923	Smk.	79,205: 94
V. 1924 diskontattu	»	605,356,537: 07
		Smk. 605,435,743: 01
V. 1924 lähetetty ja myyty	»	596,261,810: --
		Salkussa joulukuun 31 p:nä 1924 Smk. 9,173,903: 01

7. Diskontattujen kotimaisten vekselien tili.

Salkussa joulukuun 31 p:nä 1923	Smk.	701,479,462: 66
V. 1924 diskontattu	»	4,054,697,505: 72
	Smk.	4,756,176,968: 38
V. 1924 maksettu	»	4,216,596,884: 88
	Smk.	539,580,083: 50

Diskonttokorko on, riippuen vekselien laadusta ja maksuajasta, ollut 10, 10¹/₂ ja 11⁰/₁₀ maaliskuun 5 päivään saakka minkä jälkeen korkomäärät ovat olleet 9, 9¹/₂ ja 10⁰/₁₀.

8. Hypoteekkilainain tili.

Saldo joulukuun 31 p:nä 1923	Smk.	4,587,002: —
V. 1924 annettu	»	9,237,000: —
	Smk.	13,824,002: —
V. 1924 maksettu	»	9,504,000: —
	Smk.	4,320,002: —

Hypoteekkilainain korkomäärät ovat, riippuen vakuuksien laadusta, olleet 10, 10¹/₂ ja 11⁰/₁₀ maaliskuun 5 päivään saakka minkä jälkeen korkomäärät ovat olleet 9, 9¹/₂ ja 10⁰/₁₀.

Myönnettyjen lainain vakuutena on ollut obligatioita.

9. Kassakreditiivitili.

Myönnettyjä kassakreditiiveja joulukuun 31 p:nä 1923	Smk.	10,668,000: —
» » » 31 » 1924	»	10,223,000: —
Käytetty kassakreditiivimäärä joulukuun 31 p:nä 1923	»	10,582,000: —
V. 1924 ottoja	»	69,439,557: 78
	Smk.	80,021,557: 78
V. 1924 panoja	»	72,809,643: 39
	Smk.	7,211,914: 39

Kassakreditiivien korkomäärät ovat vuoden kuluessa olleet samat kuin hypoteekkilainainkin. Kreditiivimaksu on ollut 1⁰/₁₀ vuodelta.

Kreditiivien vakuutena oli:

obligatioita	Smk.	10,020,000: —
kiinnitettyjä velkakirjoja	»	203,000: —
	Smk.	10,223,000: —

10. Protestattujen kotimaisten vekselien tili.

Joulukuun 31 p:nä 1923 maksamatta	Smk.	58,553: 95
V. 1924 tuli lisää	>	843,701: 72
	Smk.	902,255: 67
V. 1924 maksettu	>	902,255: 67
<u>Joulukuun 31 p:nä 1924 maksamatta</u>		Smk. —

11. Postivekselien tili.

Joulukuun 31 p:nä 1923 oli liikkeessä	Smk.	6,993,110: 60
V. 1924 asetettu	>	800,561,761: 46
	Smk.	807,554,872: 06
V. 1924 lunastettu	>	799,468,302: 04
<u>Joulukuun 31 p:nä 1924 oli liikkeessä</u>		Smk. 8,086,570: 02

12. Pano- ja ottotili.

Saldo joulukuun 31 p:nä 1923	Smk.	74,339,725: 21
V. 1924 panoja	>	17,348,293,558: 89
	Smk.	17,422,633,284: 10
V. 1924 ottoja	>	17,376,889,766: 50
<u>Saldo joulukuun 31 p:nä 1924</u>		Smk. 45,743,517: 60

13. Valtiovaraston pano- ja ottotili.

Saldo joulukuun 31 p:nä 1923	Smk.	294,771,115: 09
V. 1924 panoja	>	2,243,621,063: 29
	Smk.	2,538,392,178: 38
V. 1924 ottoja	>	2,380,382,709: 42
<u>Saldo joulukuun 31 p:nä 1924</u>		Smk. 158,009,468: 96

14. Perittävien vekselien tili.

Saldo joulukuun 31 p:nä 1923	Smk.	836,013: 39
V. 1924 peritty	>	98,960,289: 29
	Smk.	99,796,302: 68
V. 1924 suoritettu	>	99,054,592: 48
<u>Saldo joulukuun 31 p:nä 1924</u>		Smk. 741,710: 20

15. Setelitili.

a) Markka-seteleitä.

	1 m:kan kpl.	3 m:kan kpl.	5 m:kan kpl.	10 m:kan kpl.	12 m:kan kpl.	20 m:kan kpl.	40 m:kan kpl.	50 m:kan kpl.	100 m:kan kpl.	500 m:kan kpl.	1000 m:kan kpl.	Smk.
Vastuusumma joulukuun 31 p. 1923:												
vanhempia kaavoja ..	79,903	52,648	70,974	65,638	8,243	30,022	232	6,450	24,352	19,117	—	14,273,933
1909/18 v:n kaavaa ..	3,557,991	—	3,072,991	469,094	—	654,494	—	2,721,396	3,486,194	500,632	331,619	1,103,327,966
1922 » » ..	—	—	10,654,902	14,679,998	—	—	—	4,107,302	3,024,700	—	762,998	1,470,907,590
V. 1924 valmistettu:												
1922 v:den kaavaa	—	—	—	3,372,000	—	—	—	—	4,071,000	608,000	—	744,820,000
Yhteensä	3,637,894	52,648	13,798,867	18,586,730	8,243	684,516	232	6,835,148	10,606,246	1,127,749	1,094,617	3,333,329,489
V. 1924 hävitetty:												
vanhempia kaavoja ..	—	—	103	804	—	805	—	103	3,004	2,543	—	1,601,705
1909/18 v:n kaavaa ..	234,002	—	2,007,006	343,005	—	412,006	—	2,305,605	2,939,706	466,407	316,408	980,801,552
1922 » » ..	—	—	2,605,000	5,749,000	—	—	—	333,500	548,600	2	27,000	169,051,000
Vastuusumma joulukuun 31 p. 1924	3,403,892	52,648	9,186,758	12,493,921	8,243	271,705	232	4,195,940	7,114,936	658,797	751,209	2,181,875,232
Yhteensä	3,637,894	52,648	13,798,867	18,586,730	8,243	684,516	232	6,835,148	10,606,246	1,127,749	1,094,617	3,333,329,489
Mainitusta vastuusum- masta oli joulukuun 31 p. 1924:												
Pankissa: vanh. kaavoja	14	61	1,830	1,465	87	1,365	2	1,347	1,495	388	—	463,271
1909/18 v:n kaavaa ..	28,178	—	31,116	16,841	—	14,682	—	34,047	23,017	4,723	880	7,891,358
1922 » » ..	—	—	3,669,771	5,844,422	—	—	—	2,146,350	2,242,222	259,068	387,982	925,848,775
Liikkeessä:												
vanhempia kaavoja ..	79,889	52,587	69,041	63,369	8,156	27,852	230	5,000	19,853	16,186	—	12,208,957
1909/18 v:n kaavaa ..	3,295,811	—	1,034,869	109,248	—	227,806	—	381,744	523,471	29,502	14,331	114,635,056
1922 » » ..	—	—	4,380,131	6,458,576	—	—	—	1,627,452	4,304,878	348,930	348,016	1,120,827,815

b) Penni-seteleitä.

	25 pennin kpl.	50 pennin kpl.	Smk.
Vastuusumma joulukuun 31 p:nä 1923	5,154,200	1,843,000	2,210,050
V. 1924 hävitetty	248,004	121,002	122,502
Vastuusumma joulukuun 31 p:nä 1924	4,906,196	1,721,998	2,087,548
Mainitusta vastuusummasta oli joulukuun 31 p. 1924			
pankissa	31,976	19,254	17,621
ja liikkeessä	4,874,220	1,702,744	2,069,927

c) Rupla-seteleitä.

	3 ruplan kpl.	5 ruplan kpl.	10 ruplan kpl.	25 ruplan kpl.	Smk.
Vastuusumma joulukuun 31 p:nä 1923	8,544	2,355	762	289	209,008
V. 1924 hävitetty	—	—	—	—	—
Vastuusumma joulukuun 31 p:nä 1924	8,544	2,355	762	289	209,008
Mainitusta vastuusummasta oli joulukuun 31 p. 1924					
pankissa	17	4	1	43	4,624
ja liikkeessä	8,527	2,351	761	246	204,384

Koko määrä, jolla pankki vastaa markka-, penni- ja rupla-määräisistä seteleistä, oli siis joulukuun 31 p:nä 1924 Smk. 2,184,171,788: —
josta pankissa Smk. 934,225,649: —
ja liikkeessä » 1,249,946,139: — Smk. 2,184,171,788: —

12.208.957
114.635.056
6.844.213

III. Ote Pankin kuukausibilansseista vuodelta 1924.

Kuukausi	Kultaa ja Suomen hopearahaa *) Smk	Ulkomaisia arvovastaincita Smk.	Valtion lyhytaik. sitoum. ja obl. Suomen rahassa Smk.	Kotimainen lainaus Smk.	Muut varat Smk.	Liikkeessä olevia seteleita Smk	Muita sitoumuksia Smk.	Kassakrediitteistä nostamatta Smk.	Käyttämättömien setelien anto-oikeus Smk
Tammikuu	43,262,627	679,696,382	523,418,392	627,510,652	77,674,723	1,279,456,898	453,818,062	7,513,996	125,388,092
Helmikuu	43,263,741	931,950,305	495,385,202	631,373,738	125,418,757	1,376,306,723	640,670,715	10,021,600	69,940,516
Maaliskuu	43,287,874	803,349,351	495,201,202	710,879,592	112,523,714	1,399,551,807	549,861,340	8,191,633	88,249,870
Huhtikuu	43,391,158	661,221,899	495,201,202	766,361,327	100,131,903	1,384,527,738	454,919,438	7,580,433	111,673,409
Toukokuu	43,512,300	545,228,206	495,201,202	926,244,674	76,501,996	1,361,339,340	482,346,968	4,220,500	151,807,071
Kesäkuu	43,512,300	373,344,807	493,346,202	1,006,399,956	75,991,954	1,305,101,123	417,408,623	3,221,400	179,400,517
Heinäkuu	43,512,300	578,827,941	493,346,202	677,235,340	75,710,131	1,261,391,025	344,769,722	6,599,397	172,153,033
Elokuu	43,512,300	479,197,457	493,346,202	814,583,492	75,205,116	1,273,346,450	357,100,387	5,560,794	185,622,612
Syyskuu	43,832,300	455,442,261	493,346,202	855,070,702	75,414,459	1,278,847,372	360,913,538	3,259,855	193,437,553
Lokakuu	43,832,300	519,869,545	493,346,202	788,207,568	122,897,183	1,257,529,074	430,436,804	6,811,500	142,796,734
Marraskuu	43,832,325	621,178,560	492,090,202	777,586,587	148,154,583	1,227,704,823	576,311,143	3,386,500	116,178,706
Joulukuu	43,832,325	807,801,855	482,141,806	551,112,000	126,809,950	1,249,946,139	487,417,668	3,011,086	133,591,141

*) Suomen hopearahaa Smk 546,970: --.

IV. Pankin clearing-liike.

Clearing-osaston liike v. 1924, jaettuna eri kuukausien ja konttorien osalle:

Kuukausi	Pääkonttori Smk.	Turku Smk.	Viipuri Smk.	Vaasa Smk.	Tampere Smk.	Onlu Smk.
Tammikuu	1,271,893,208 27	70,975,284 96	61,104,453 15	67,583,251 60	52,380,026 88	34,241,852 16
Helmikuu	1,025,250,033 07	62,956,329 14	53,735,238 13	53,103,398 90	64,613,825 12	34,656,968 94
Maaliskuu	1,018,472,154 32	65,002,334 12	64,345,773 85	57,030,144 41	58,399,578 01	29,459,946 09
Huhtikuu	1,014,109,374 35	78,488,855 38	64,534,071 42	74,303,161 59	62,355,270 78	33,131,283 34
Toukokuu	1,069,622,765 67	85,374,995 08	67,445,393 01	77,256,595 09	57,597,491 60	30,143,944 09
Kesäkuu	916,517,125 56	79,862,981 03	64,252,123 11	71,165,084 23	55,871,708 57	34,316,842 10
Heinäkuu	885,435,650 24	84,011,870 05	60,779,565 98	65,995,554 42	57,279,370 42	29,102,696 85
Elokuu	773,981,505 —	69,594,090 77	56,049,767 36	47,269,746 87	46,550,297 03	24,266,213 —
Syyskuu	819,471,000 66	84,711,640 45	57,190,038 53	65,241,315 41	51,501,205 95	31,060,863 49
Lokakuu	1,146,491,524 40	100,985,834 47	87,822,809 66	68,205,385 56	69,586,801 15	50,878,113 26
Marraskuu	946,156,597 22	90,534,874 57	74,956,984 59	68,385,743 34	61,937,488 74	48,441,925 89
Joulukuu	1,040,931,030 21	90,626,127 06	64,283,659 15	53,986,779 65	58,328,387 42	33,194,143 01
	11,923,331,968 97	963,125,217 08	776,499,877 94	769,526,161 07	696,401,451 67	412,894,792 22

Koko liikevaihto v. 1924 oli siis Smk. 15,546,779,468: 95.

V. Tulos pankin toiminnasta.

Voitto- ja tappiotili.

Kredit.

Korkoja kotimaisesta lainausliikkeestä	Smk.	68,202,385: 29	
› ulkomaisilta kirjeenvahtajilta	›	12,978,910: 72	
› obligatioista	›	28,012,635: 71	
Agio	›	7,477,033: 58	
Provisioita	›	2,719,254: 22	
Maksettuja epävarmoja saatavia	›	18,592: 18	
			<u>Smk. 119,408,811: 70</u>

Debet.

Palkkoja ja palkkioita	Smk.	6,495,490: 63	
Eläkkeitä ja avustuksia	›	310,589: 27	
Pankkivaltuusmiesten palkkioita ja kuluja	›	83,867: 42	
Setelien valmistus	›	5,123,738: 64	
Erinäisiä kuluja	›	2,467,194: 90	
Obligatioiden ja osakkeiden tiliarvoa alennettu .. .	›	18,817,871: —	
Pankkikiinteistöjen tiliarvoa alennettu	›	373,320: 62	
Kaluston	›	361,161: 02	
Epävarmoihin saataviin siirretty	›	20,001,949: 20	Smk. 54,035,182: 70
Pankin puhdas voitto vuonna 1924			<u>› 65,373,629: —</u>
			<u>Smk. 119,408,811: 70</u>

Puhdas voitto siirretty käyttämättömien voittovarain tiliin Smk. 65,373,629: —

VI. Pankin kantarahasto.

Kantarahasto on muuttumatta Smk. 100,000,000: —

VII. Pankin vararahasto.

Vararahasto on muuttumatta Smk. 62,000,100: —

Tähän sisältyy pankkikiinteistöjen ja kaluston arvo › 12,000,100: —

Jäännös › 50,000,000: —

VIII. Varattujen voittovarain tili.

Saldo joulukuun 31 p. 1923	Smk.	33,505,065: 72
V. 1924 on Eduskunnan marraskuun 26 p:nä 1924 tekemän päätöksen nojalla käyttämättömien voittovarain tililtä siirretty ja varattu pankin aseman vahvistamista varten	›	13,455,335: 20
	Saldo joulukuun 31 p:nä 1924 Smk.	46,960,400: 92

IX. Voittovarain tili.

Saldo joulukuun 31 p. 1923	Smk.	13,455,335: 20
V. 1924 tuli lisää	›	65,373,629: --
	Smk.	78,828,964: 20
V. 1924 on Eduskunnan marraskuun 26 p:nä 1924 tekemän päätöksen nojalla varattu pankin aseman vahvistamista varten	›	13,455,335: 20
	Saldo joulukuun 31 p:nä 1924 Smk.	65,373,629: —

X. Pankin konttorit.

V. 1924 on pankki toiminut sekä pääkonttorissa Helsingissä että Turun, Porin, Vaasan, Oulun, Kuopion, Joensuun, Sortavalan, Viipurin, Mikkelin, Tampereen, Hämeenlinnan, Jyväskylän ja Kotkan konttoreissa.

Helsingissä, 12 p:nä tammikuuta 1925.

Suomen Pankin Johtokunta

RISTO RYTI

ERNST GRÅSTEN

LAURI af HEURLIN

HARRY BROMS

JOHN HAMMARÉN

1997-08-24

IVA5a 1925 81872.2
Suomen
Kertomus Suomen Pankin
hoidosta 31.12. päättyneenä

KIRJASTO